

沈黙之丘

サイレントヒル

樂都機種介紹 QR



手機掃描 QR 進入機種介紹

TAKASAGO

導入年月 2015/10

五號機 AT TYPE

框體圖片



50 枚約可遊技轉數 36.5G

(有確實瞄押黑 BAR 時)

小役構成



(SUPER) BIG BONUS

平均獲得枚數約 100 枚



REG BONUS

平均獲得枚數約 50 枚



EVIL EYE



紅櫻



西瓜



3 枚/8 枚



REPLAY

轉輪配列



開獎條件

1. 經由 CZ「エスケープチャレンジ」抽選
2. 特殊小役抽選

轉輪凍結特典與確率

凍結確率為 1/65536

特典為 Super Night Mare Rush

天井情報與恩惠

天井約為 BONUS 間 1000G (每一轉左轉輪必須瞄押黑 BAR, 否則不計轉數)

天井到達時當選 BONUS 確定

樂都

SLOTTO

パチスロ・柏青斯洛

最豐富的中線電活
最專業的中線電活
最即時的線電活
最廣大的線電活
最有效的線電活

各種中文線上玩活動
情報機台論壇消費廣告
查詢攻略討論族群平台

盡在 樂都

SLOTTO

パチスロ・柏青斯洛



樂都



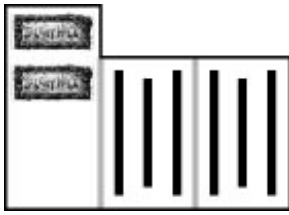
樂都社團討論區

歡迎加入FB粉絲團

<https://www.facebook.com/groups/happyslotto/>



小役種類及瞄壓方式



首先左轉輪約在上方到上段附近瞄押黑 BAR



左轉輪中段紅櫻停止時為最恐目，中右轉輪適當停止

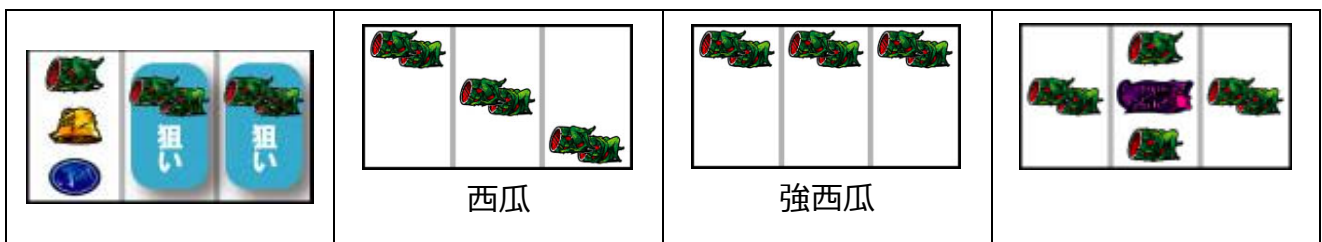
左轉輪紅櫻出現時，中右轉輪適當停止，紅櫻三連時或右轉輪中段青再未停止時為強紅櫻
反之都未形成時為弱紅櫻



左轉輪下段黑 BAR 停止時，中右轉輪適當停止，中段再再櫻連線或青再銅鐘雙聽牌不中時為機會牌



左轉輪上段西瓜停止時，中右轉輪瞄押西瓜，斜線西瓜連線為弱西瓜，平西瓜連線為強西瓜
西瓜形成菱形排列時為最恐目



瞄押中 OROCHI 演出發生時瞄押中轉輪 OROCHI，有停止時為中 OROCHI 小役

AT 中的打法

有押順指示照押順停止，切入演出發生時按照指示瞄押指定圖案，其餘按一般打法即可

本機演出說明

基本場景與模式說明

通常場景



通常場景一共有五種，上方越右邊的場景期待度越高，
迷路通廊移行時為特殊小役高確滞在
トルーカ湖移行時為 BONUS 當選濃厚

SILENT ZONE



為 BONUS 當選機會的前兆場景，周圍的物顏色
STEP UP 越高時期待度越高，最後發展對決
勝利的話則 BONUS 或 AT 當選

逃離挑戰



規定 G 數間能從敵人那逃走則 BONUS 或 AT
RP 成立時為結束的危機，敵人有不同的期待度

SUPER BIG



紫七雙線連線的擬似 BONUS
獲得枚數為 100 枚，當選時 AT
突入確定，眼睛圖案連線確率
是通常 BIG 的兩倍！

BIG



紫七單線連線的擬似 BONUS
獲得枚數一樣為 100 枚
消化中眼睛連線則獲得 AT

REG



BAR 連線當選的擬似 BONUS
獲得枚數為 50 枚，RP 連續或
三枚銅鐘會進行 AT 抽選

猛獸恐慌



BONUS 中眼睛圖案連線後發生凍結時突入，會以 0G 連發生連續上乘，上乘 G 數會從 10G 開始
之後會進行 RANK UP 抽選，上乘 G 數會越來越高？，而且 RANK 不會轉落
所以抽選到高繼續且早早使 RANK 上升的話則大量上乘必定到來！？

Night Mare RUSH



1SET 50G+a, 純増約 3 枚/G
特殊小役會進行直上乘以及
特化上乘區間的突入抽選

Super Night Mare RUSH



本機最強的特化上乘區間
1SET 5G 繼續, 每轉皆會上乘
也有機會 SET 繼續
結束後必定當選 SUPER BIG

病毒流行 ZONE



唯一種上乘特化區間, 每一轉
都會成立特殊小役並上乘
有 5G 的繼續保證
通常時也有機會突入

通常時的演出

恐怖演出



頻發時有可能是示唆某種前兆, 雜訊或突刺有機會為 AT 前兆、足跡則有機會為 CZ 前兆

轉輪凍結演出



轉輪起動或第一停止按下時可能發生的稀有演出, 會打倒怪物後突入 Super Night Mare RUSH

連續演出

飛過懸崖



為任務演出的一種, 車子能飛過斷崖則突入 CZ

擊中標靶



為任務演出, 子彈能成功命中目標的話
則突入 CZ

命運的選擇



能成功抽到寫著 CZ 的卡的話則突入 CZ，這演出是任務演出中期待度最高的

怪物對決



如果主角能將怪物打倒的話則當選 BONUS (偶而也會有 AT)

會依照對決的怪物而有勝利期待度的不同

BIG 中的演出

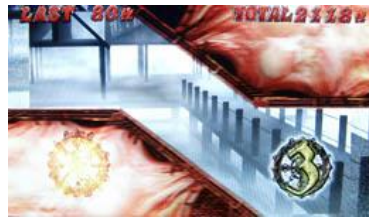
雜訊演出



BIG 中

各演出都有可能出現雜訊

拉門演出



拉門出現後能完全關起來的話

則會發生切入演出

切入演出



為眼睛圖案連線的好機

拉門全關發展的則期待度較高

AT 中的演出

場景演出



AT 中有上面三個場景，分別為通常/高確/超高確，通常場景滯在時三枚銅鐘成立為場景上升的好機

高確滯在中上乘確率會上升，超高確滯在中特殊小役成立時為上乘確定！？

輪盤演出



輪盤停止的示唆期待度

也有告知 G 數上乘

寶箱演出



裡面的東西對應小役

也有告知 G 數上乘

最終對決演出



期待度 80% 的大機會演出

勝利的話則突入任一個上乘特化區間

各種確率

基本 SPEC

設定	1	2	3	4	5	6
BIG BONUS	1/434	1/410	1/393	1/385	1/363	1/355
REG BONUS	1/750	1/700	1/672	1/653	1/613	1/595
AT 初當	1/702	1/655	1/613	1/589	1/549	1/529
BONUS+AT	1/198	1/185	1/177	1/172	1/161	1/157
機械割	96.5%	97.5%	99.1%	101.8%	105.0%	110.7%

小役確率

小役	弱西瓜	強西瓜	弱櫻	強櫻	機會牌	最恐目
通常時	1/111	1/254	1/102	1/796	1/819	1/23408
AT 中	1/56.7	1/170	1/52.9	1/171	1/819	1/10750

通常時模式移行抽選

(超) 天國滞在時 128G 必定當選 BONUS 或 AT

設定變更時會進行模式分配

設定	135	24	6
通常	87.5	75	66.7
天國	12.5	25	33.3

AT 與 BONUS 結束時會進行模式移行抽選

滞在	AT/BIG 結束時				REG 結束時			
	通常	天國		超天	通常	天國		超天
設定	天國	通常	超天	通常	天國	通常	超天	通常
1	15.0	75.0	25.0	50.0	30.0	55.0	45.0	25.0
3		70.0	30.0	33.3		50.0	50.0	
5		65.0	35.0	34.0		45.0	55.0	
2	22.5	79.0	21.0	50.0	40.0	66.7	33.3	
46	25.0				45.0			

BONUS 抽選

小役	強西瓜		弱西瓜	強櫻		弱櫻	最恐目
	低確	高確	不論	低確	高確	不論	不論
12	12.5	25.0	0.20	30.3	60.6	0.40	100
34	14.3	28.6		33.3	66.5		
56	16.7	33.3		44.4			

CZ 抽選

特殊小役成立時如果沒有當選 BONUS 時會進行 CZ 抽選

小役	弱櫻	強西瓜/弱西瓜	機會牌
當選率	3.13	25.0	28.6

CZ 中會先抽選規定 G 數 (10/15/20G)，如果成功完走的話則當選 AT

特殊小役成立時會進行保證 G 數獲得抽選，保證 G 數內成立 RP 時不會抽選 CZ 結束

成立役	2G	4G	6G	8G
弱特殊小役	75.0	25.0		
強特殊小役/機會牌		50.0	37.5	12.5

非保證 G 數中 RP 成立的 40% 會進行 CZ 結束抽選

(SUPER) BIG BONUS 中的抽選

8 枚銅鐘成立 20 次之前眼睛連線的話則 AT 確定

眼睛連線確率：BIG 中 1/84、REG 中 1/53

眼睛連線的 1/6 會發生 0G 連上乘的「クリーチャーパニック」，以下為繼續率分配

繼續率	50%	75%	90%
分配	65.0	30.0	5.00

AT 中狀態移行抽選

AT 中有通常/高確/超高確的 3 種狀態存在，會影響上乘當選率

三枚銅鐘以及特殊小役成立時會進行高確移行抽選

移行	三枚銅鐘	特殊小役
高確	12.5	1.6
超高確	3.6	0.4

高確...最低 10G 保證、保證消化後 RP 與八枚銅鐘成立的 2/3 轉落

超高確...最低 20G 保證、保證消化後 RP 的 2/3 で轉落

AT 中上乘抽選

AT 中特殊小役與 BONUS 成立時會進行上乘抽選，特殊小役會受到 AT 中的狀態影響

通常滯在時

G 數	弱櫻	強櫻	弱西瓜	強西瓜	機會牌
10G	21.88	43.75			
20G	2.34	4.69	10.94	21.88	
30G	0.79	1.59	1.07	2.15	22.66
50G	0.04	0.07	0.42	0.83	9.77
100G	0.03	0.05	0.03	0.05	0.49
200G			0.02	0.05	0.20
300G	0.02	0.05	0.02	0.05	0.20

高確滯在時

G 數	弱櫻	強櫻	弱西瓜	強西瓜	機會牌
10G	43.75	87.10			
20G	4.69	9.38	21.88	43.75	
30G	1.59	3.17	2.15	4.30	45.31
50G	0.07	0.15	0.83	1.66	19.53
100G	0.05	0.10	0.05	0.11	0.98
200G		0.01	0.05	0.10	0.39
300G	0.05	0.10	0.05	0.10	0.39

超高確滞在時

G 數	弱櫻	強櫻	弱西瓜	強西瓜	機會牌
20G	74.17		74.17		
30G	15.63	70.90	15.63	70.90	
50G	7.81	22.75	7.81	22.75	50.00
100G	2.34	6.25	2.34	6.25	46.87
200G	0.05	0.10	0.05	0.10	3.13

BONUS 當選時

G 數	10G	20G	30G	50G	100G	200G	300G
REG	87.35	9.38	2.34	0.78	0.05	0.05	0.05
N·BIG	87.45	9.38	2.34	0.78	0.05		
S·BIG			37.5	46.87	15.63		

版權宣告：遊戲說明內容皆取材自網路整理，版權分屬各出處所有人

如有任何不妥與意見請與我們連絡，我們將盡快改善，感謝大家。

本機種資料僅供遊戲過程參考，不得做為開牌依據，更多詳細資料請上網：<http://slotto.com.tw>