

A-SLOT 偽物語



導入年月 2016/07

五號機 A+RT TYPE

樂都機種介紹 QR

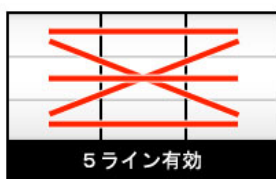


手機掃描 QR 進入機種介紹

框體圖片



有效線



五線有效

50 枚約可遊技轉數 34G

小役構成



同色 BIG BONUS

獲得枚數超過 345 枚時結束



異色 BIG BONUS

獲得枚數超過 255 枚時結束



REG BONUS

獲得枚數超過 105 枚時結束



2BET 15 枚/3BET 7 枚



2BET 15 枚/3BET 1 枚



3BET 10 枚



REPLAY

轉輪配列

リール配列	リール 1	リール 2	リール 3
21	Blue Bell	Blue Bell	Yellow Bell
20	Watermelon	Yellow Bell	Blue Bell
19	Watermelon	Watermelon	Purple Bell
18	Purple Bell	Red Cherry	Watermelon
17	Yellow Bell	Watermelon	Yellow Bell
16	Blue Bell	Yellow Bell	Blue Bell
15	Yellow Bell	Yellow Bell	Purple Bell
14	Red Cherry	Red Cherry	Purple Bell
13	Yellow Bell	Purple Bell	Watermelon
12	Blue Bell	Red Cherry	Yellow Bell
11	Watermelon	Blue Bell	Blue Bell
10	Watermelon	Yellow Bell	Purple Bell
9	Yellow Bell	Watermelon	Watermelon
8	Blue Bell	Red Cherry	Yellow Bell
7	Purple Bell	Watermelon	Blue Bell
6	Watermelon	Blue Bell	Purple Bell
5	Yellow Bell	Yellow Bell	Watermelon
4	Blue Bell	Watermelon	Yellow Bell
3	Watermelon	Blue Bell	Blue Bell
2	Red Cherry	Yellow Bell	Purple Bell
1	Yellow Bell	Red Cherry	Watermelon

開獎條件

- 轉轉抽選 BONUS

天井情報與恩惠

本機台沒有搭載天井

樂都

SLOTTO

パチスロ・柏青斯洛

最豐富的中線電活
最專業的中線電活
最即時的線電活
最廣大的線電活
最有效的線電活

各種中文線上玩活動
情報機台論壇消費廣告
查詢攻討族群平台

盡在 樂都

SLOTTO

パチスロ・柏青斯洛



樂都



樂都社團討論區

歡迎加入FB粉絲團

<https://www.facebook.com/groups/happyslotto/>



小役種類及瞄壓方式

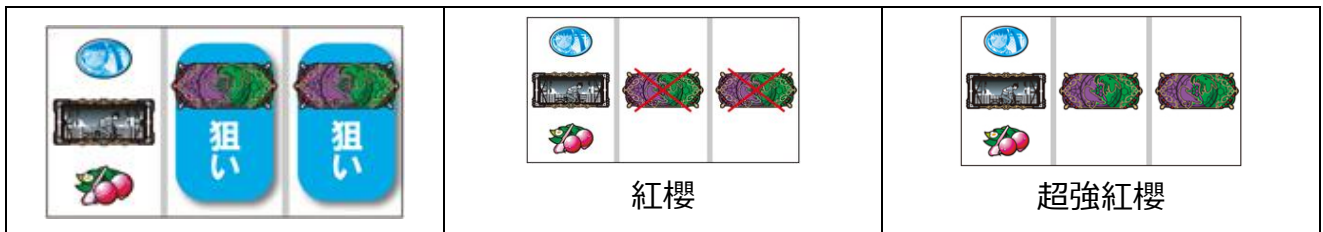


首先左轉輪約在上段到中段附近瞄押 2 號紅櫻（黑 BAR 下方）



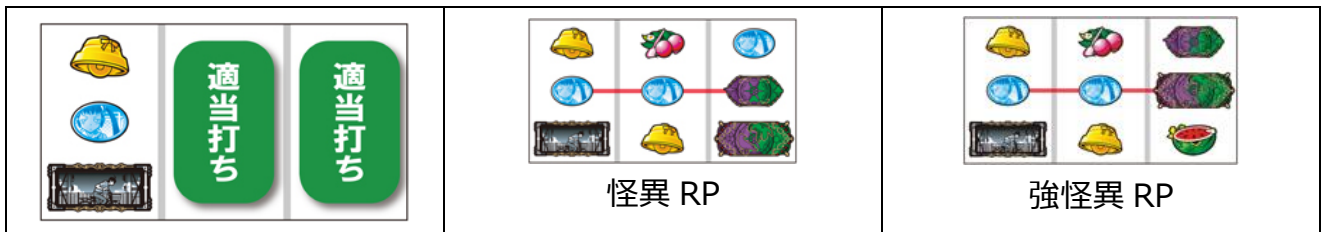
左轉輪中段紅櫻停止時為超強紅櫻確定，中右轉輪適當停止

左轉輪角紅櫻停止時，中右轉輪瞄押大怪異圖案，中右轉輪都停止大怪異圖案時為超強紅櫻
反之則為一般的紅櫻



左轉輪下段黑 BAR 停止時，中右轉輪適當停止，再.再.小怪異.連線時為怪異 RP

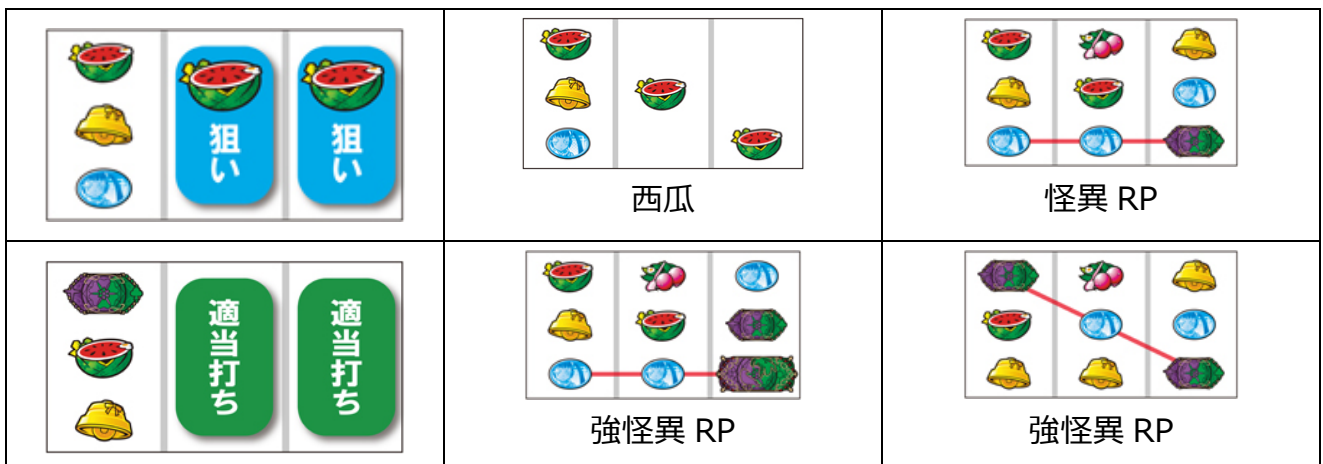
再.再.大怪異.連線時為強怪異 RP



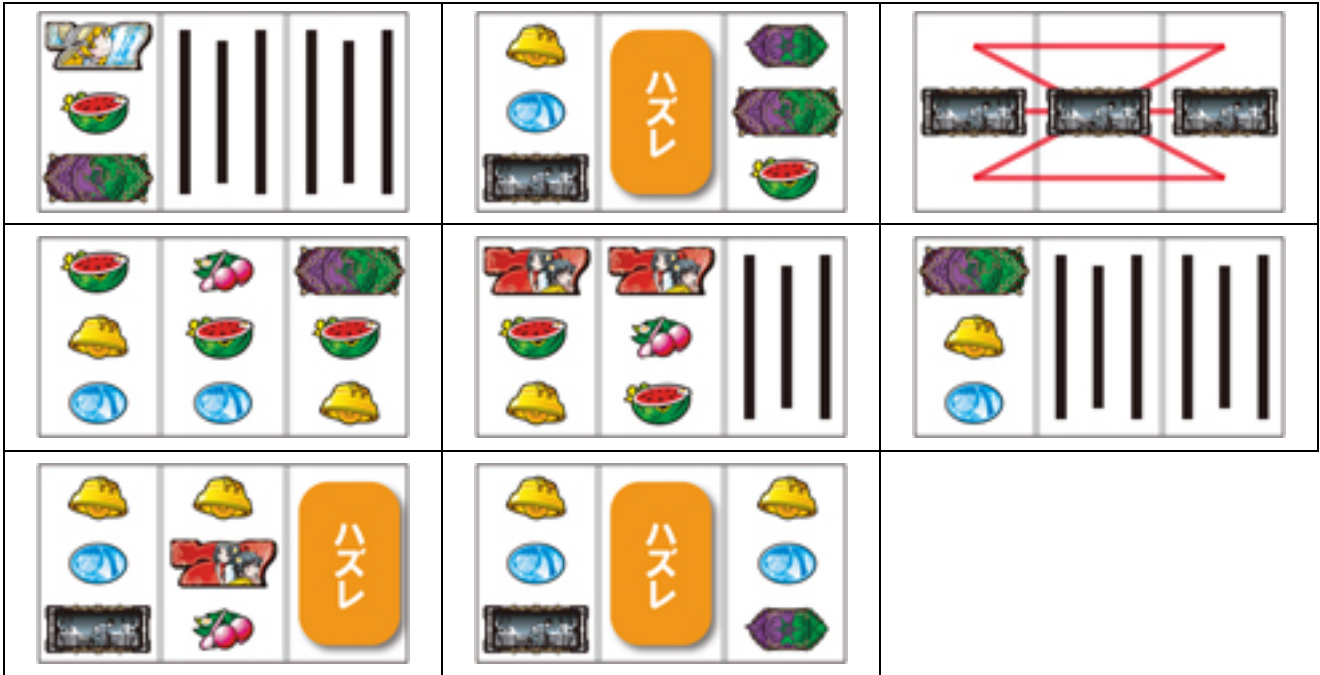
左轉輪上段西瓜停止時，中右轉輪瞄押西瓜，左轉輪中段西瓜停止時，中右轉輪適當停止

西瓜連線時為西瓜，再再怪異連線時看小怪異數量或是大怪異在連線上

小怪異數量兩個或是一個大怪異在連線上時為強怪異 RP，只有一個小怪異時為怪異 RP



立直目



BIG BONUS 中打法

左轉輪上段精準瞄押白七時會出現特別演出，不會瞄押的玩家則順押消化即可

REG BONUS 中打法

全部順押消化即可

RT 中打法

照一般時的打法瞄押即可

版權宣告：遊戲說明內容皆取材自網路整理，版權分屬各出處所有人

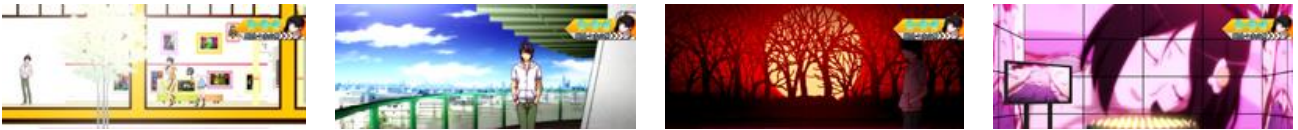
如有任何不妥與意見請與我們連絡，我們將盡快改善，感謝大家。

本機種資料僅供遊戲過程參考，不得做為開牌之依據，更多詳細資料請上網：<http://slotto.com.tw>

本機基本演出說明

通常場景與模式介紹

通常場景



通常場景有上面的四種以及機會場景的一種，移行學習塾遺跡場景移行時則為好機

怪異挑戰



CHANCE ZONE 或是 BONUS 濃厚的激熱演出

發生時成立怪異 RP 以上確定！？

出現立直目或是怪異圖案連線時為開獎濃厚

CHANCE ZONE



怪異 RP 連線後突入的 8G 小 RT

BONUS 當選期待度約 35%，5G 後突入最終章

最終章中的演出成功的話則當選 BONUS 濃厚

倖時間



BIG BONUS 後所突入的 20G RT，消化中會依照所選擇的角色出現對應的倖時間

選擇哪個角色不會有 BONUS 當選期待度的變化

BONUS 介紹

同色 BIG BONUS



白七連線或是紅七連線所當選的 BONUS，最大可以獲得 312 枚

開始時的演出類型可以選擇 ALL STAR 或是 SISTERS

異色 BIG BONUS



有白七頭與紅七頭兩種，獲得枚數約 208 枚
跟同色 BIG 一樣，精準瞄押成功時則會發生
專用的演出

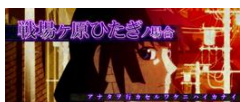
REG BONUS



獲得枚數約 104 枚的 BONUS
消化中可以練習精準瞄押，消化中要注意背景
的角色，小忍出現越多的話…

通常時的演出

連續演出



特殊小役成立後發生連續演出的話則為開獎的好機

演出種類全部有五種，哪個成功的話則為開獎

怪異挑戰中的切入演出種類



切入演出中的角色必須要注意，出現平常比較少出現的角色的話…

CHANCE ZONE 的演出

CHANCE ZONE 的種類



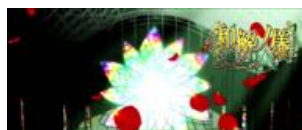
解呪之儀



化物語解呪之儀



真. 解呪之儀



和解之儀

上面越右邊的 CHANCE ZONE 則 BONUS 當選期待度越高

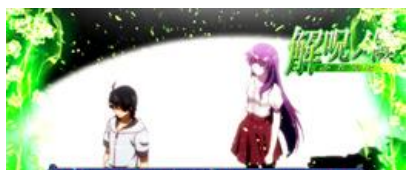
和解之儀突入時為 BIG BONUS 當選期待大

瞄押切入演出



瞄押演出出現時則逆押瞄押
大怪異圖案，連線則開獎確定

背景顏色



怪異圖案停止後按下按鍵後，背景變換顏色時則為好機
發展到紅色時則當選 BONUS 期待大

BONUS&RT 中的演出

ALL STAR



精準瞄押成功時，畫面下方最多會出現五隻角色，登場的角色與組合必須要注意
出現小忍或是余接的話…

SISTERS



是 MYSLOT 經驗值特化型，精準瞄押成功則
經驗值上升，且有時會發生祝福切入演出

BONUS 結束後的角色台詞



出現小忍講「かかっ 良い兆しじゃのう、お前様」
或是余接講「よく続いたね」的話…

倅時間中的演出



不要讓夢的時間結束



阿良々木家 疑似連



女主角動作



影子系演出

上面演出發生時可期待當選 BONUS，還有次回預告等演出發生時為激熱！

BONUS 當選後會移行萌或是蕩的場景

各種確率

基本 SPEC

設定	1	2	5	6
同色 BIG BONUS	1/456	1/441	1/408	1/357
異色 BIG BONUS	1/456	1/441	1/408	1/357
REG BONUS	1/456	1/441	1/408	1/357
BONUS 合算	1/152	1/147	1/136	1/119
機械割	98.3%	100.0%	104.6%	109.7%

通常時小役確率

設定	1	2	5	6	
西瓜 A	1/92.0	1/91.3	1/89.8	1/87.6	
紅櫻	1/74.5	1/73.7	1/72.2	1/68.4	
銅鐘	1/7.65	1/7.48	1/7.31	1/7.15	
小役	西瓜 B	超強櫻	一枚役 A	一枚役 B	一枚役 C
確率	1/1365	1/16384	1/5461	1/2731	1/5461
小役	通常 RP	怪異 RP	強怪異 RP	超強怪異 RP	
確率	1/8.00	1/93.6	1/910	1/5461	

BONUS 同時當選期待度

設定	1	2	5	6		
西瓜 A	1.12	1.95	3.56	5.88		
紅櫻	10.0	10.9	12.8	17.3		
小役	西瓜 B	超強櫻	一枚役	怪異 RP	強怪異 RP	超強怪異 RP
確率	25	100	100	30	66.7	100

RT 中的 REPLAY 確率

CHANCE ZONE 中

狀況	設定	通常 RP	左怪異 RP	中怪異 RP	怪異連線	左中怪異 RP	中右怪異 RP
白同色	12	1/3.28	1/437	1/187	1/11.9	1/437	1/10.7
BIG 成立	56	1/3.64	1/437	1/187	1/11.9	1/437	1/10.7
其他	12	1/2.81	1/437	1/187	1/13.1		1/11.9
BIG 成立	56	1/3.07	1/437	1/187	1/13.1		1/11.9
REG	12	1/2.46		1/187	1/14.6		1/13.5
成立	56	1/2.65		1/187	1/14.6		1/13.5
BONUS	12	1/2.04					1/14.6
非成立	56	1/2.17					1/14.6

倖時間中

小役	通常 RP	怪異 RP	強怪異 RP	超強怪異 RP
確率	1/1.63	1/312	1/1365	1/5461

BONUS 中小役確率

設定	1	2	5	6
銅鐘	1/1.00			
不中	1/65536	1/8192	1/1024	1/512

BONUS 同時當選詳細確率

成立小役	設定	同時當選的 BONUS 種類					
		白同色 BB	白異色 BB	白 RB	紅同色 BB	紅異色 BB	紅 RB
怪異 RP	1-6	1/1872	1/1872	1/1872	1/1872	1/1872	1/1872
強怪異 RP	1-6	1/8192	1/8192	1/8192	1/8192	1/8192	1/8192
超強怪異 RP	1-6	1/32768	1/32768	1/32768	1/32768	1/32768	1/32768
一枚役	1-6	1/8192	1/8192	1/8192	1/8192	1/8192	1/8192
超強櫻	1-6	1/32768			1/32768		
西瓜 B	1-6	1/32768	1/32768	1/32768	1/32768	1/32768	1/32768
紅櫻	1	1/5041	1/4096	1/5461	1/5041	1/4096	1/3641
	2			1/2521			1/5041
	5	1/4369	1/3641	1/5461	1/4369	1/3641	1/1725
	6	1/3121	1/2731	1/1725	1/3121	1/2731	
西瓜 A	1	1/65536	1/65536	1/32768	1/65536	1/65536	1/32768
	2	1/32768	1/32768	1/21845	1/32768	1/32768	1/21845
	5	1/16384	1/16384	1/13107	1/16384	1/16384	1/13107
	6	1/10923	1/10923	1/6554	1/10923	1/10923	1/6554
單獨當選	12	1/32768					
	5	1/10923					
	6	1/8192					

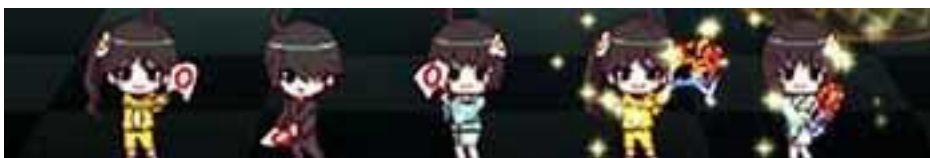
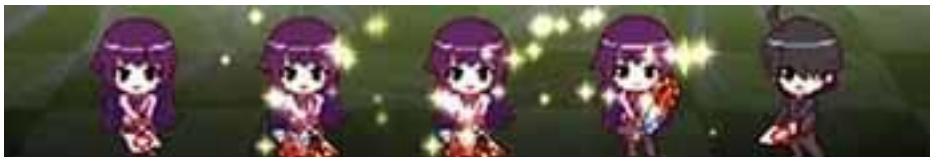
BIG 中的角色示唆

BIG 中選擇 ALL STAR 時，精準瞄押時轉輪下面會出現迷你角色，會示唆設定值

			
基本人物	稍微好機	稍微好機	好機
			
好機	設定 2 以上確定	設定 5 以上確定	

出現以下的角色組合時為設定 56 確定

(前面四個必須按照順序，第五個可以不用按照順序)



BIG 中祝福切入演出相關

BIG 中發生切入演出的種類會示唆設定值

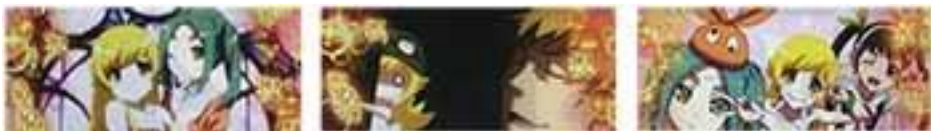
會依照當選的 BB 種類與所選擇的演出種類而出現率會有所不同

同色 BB 選擇 ALL STAR 時精準瞄押成功第六次後的一部分發生

同色 BB 選擇 SISTERS 時精準瞄押成功的一部分發生

異色 BB 中精準瞄押成功的第 5.10.15 次發生（第 7 次發生的話為設定 6 確定！）

以下切入演出圖片出現時為**設定 6 確定**



以下切入演出圖片出現時為**設定 5 以上確定**



以下切入演出圖片出現時為**設定 2 以上確定**



BONUS 圖案聽牌時的聲音示唆

BONUS 圖案聽牌時發生以下台詞聲音為同色 BB 確定且還有特定設定以上

しのぶ「ぱないの」…**設定 2 以上確定**

よつぎ「あんまり調子にのらないでよね」…**設定 5 以上確定**

貝木「偽物の方が圧倒的に価値があるそこに本物になろうという意思があるだけ偽物の方が本物より本物だ」…**設定 6 確定**

かれん「自分に負けなきゃ負けじゃねー」…白色同色 BB 則為**設定 6 確定**

つきひ「もうお兄ちゃんテンパリすぎ」…白色同色 BB 則為**設定 6 確定**

BONUS 結束時的台詞聲音示唆

しのぶ「続いたの! ぱないの!」…**設定 2 以上確定**

よつぎ「よく続いたね」…**設定 6 確定**