

蒼天之拳

蒼天の拳

樂都機種介紹 QR



手機掃描 QR 進入機種介紹



導入年月 2010/05

五號機 A+ART TYPE

框體圖片



有效線



四線有效

50 枚約可遊技轉數 36G

小役構成



BIG BONUS

獲得枚數超過 408 枚時結束



SIN BONUS 消化 1 轉後結束



1 枚

4 枚

2 枚

REPLAY

轉輪配列

リール配列	リール 1	リール 2	リール 3
21	鐘	櫻桃	鐘
20	藍球	藍球	藍球
19	櫻桃	藍球	櫻桃
18	西瓜	鐘	藍球
17	鐘	櫻桃	鐘
16	藍球	櫻桃	櫻桃
15	藍球	藍球	櫻桃
14	西瓜	鐘	藍球
13	鐘	櫻桃	鐘
12	藍球	藍球	西瓜
11	櫻桃	藍球	櫻桃
10	櫻桃	鐘	櫻桃
9	鐘	櫻桃	藍球
8	藍球	櫻桃	鐘
7	藍球	西瓜	西瓜
6	西瓜	藍球	櫻桃
5	鐘	鐘	藍球
4	藍球	櫻桃	鐘
3	蒼天拳	蒼天拳	蒼天拳
2	櫻桃	藍球	櫻桃
1	藍球	鐘	藍球

開獎條件

1. 特殊小役抽選 BONUS 或是 ART

天井情報與恩惠

天井為 BONUS 間消化 1200G 或 ART 間消化 1160G，天井到達經由前兆後突入 ART 通常時消化 900G 時會進行 ART 突入抽選

樂都

SLOTTO
パチスロ・柏青斯洛

最豐富的中線電活
最專業的中線電活
最即時的線上玩動
最廣大的電玩活動
最有效的活動廣告

盡在 樂都 SLOTTO
パチスロ・柏青斯洛



樂都



樂都社團討論區

歡迎加入FB粉絲團

<https://www.facebook.com/groups/happyslotto/>



小役種類及瞄壓方式



首先瞄押中轉輪的藍七，約在上段附近瞄押

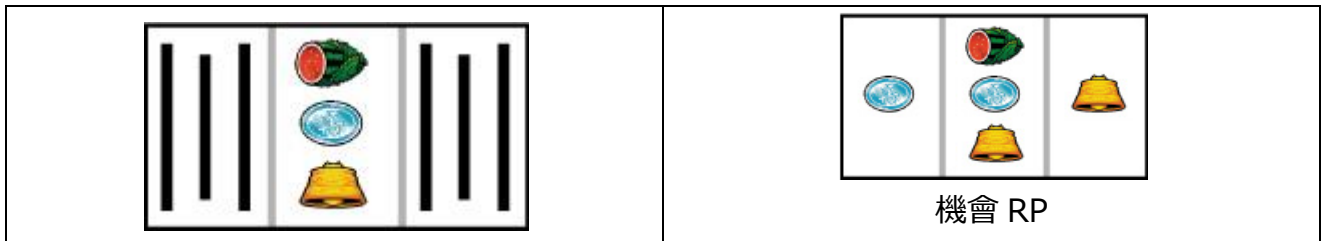


中轉輪下段藍七停止時，左右轉輪適當停止即可，此為押順銅鐘

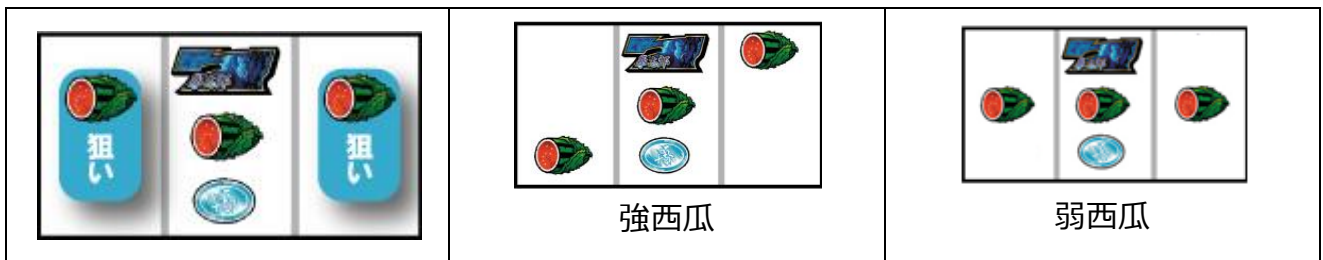
中轉輪中段銅鐘停止時，左右轉輪適當停止即可，此為押順銅鐘或強銅鐘(得分音不同)



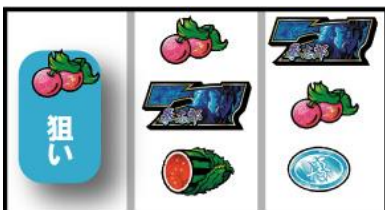
中轉輪中段 RP 停止時，左右轉輪適當停止即可，中段再再鐘連線時為機會 RP



中轉輪中段西瓜停止時，左右轉輪瞄押西瓜，平瓜連線時為弱西瓜、斜瓜連線時為強西瓜



中轉輪藍七中段停止時，先瞄押右轉輪，右轉輪上段藍七停止時為紅櫻確定，左轉輪瞄紅櫻



BONUS 與 ART 中的打法

BONUS 中有切入演出時全轉輪瞄押藍七

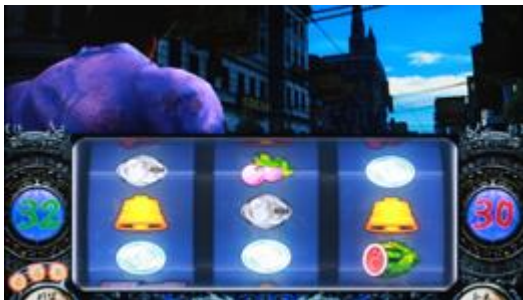
ART 中有押順指示時照押順停止，切入演出發生時一樣瞄押藍七，其餘按一般時打法即可

機種基本介紹與演出說明

傳承初代的『北斗之拳』基因!! 『パチスロ交響詩篇エウレカセブン』與初代北斗的融合

累計販售台數 62 萬台，創下柏青斯洛史上最大銷售數字，讓大多數斯洛粉絲捲入狂熱風潮的初代『北斗之拳』，融合在 5 號機市場號稱壓倒性人氣的『パチスロ交響詩篇エウレカセブン』，創造了回胴遊戲機界新的傳說，高完成度的演出與強力 ART 的遊戲性 & 出玉增加速度，交織出今年度最受矚目的盛事，是無庸置疑的

本機台完全繼承初代北斗的遊戲性，主要以「死合之刻」的 ART 相對取代前代的死合對決 Bonus，相同於『パチスロ交響詩篇エウレカセブン』的第 3 BONUS 系統，ART 性能為 1SET 40G，純增約 1.7 枚/G，ART 過程以各種不同演出指示庫存個數，並且依照各種不同小役成立進行庫存 ART 個數的抽選，ART 一共有兩種類：「死合之刻」與「天授之儀」，天授之儀的 ART 出玉性能與死合之刻相同但是在抽選 ART 內部庫存的上乘率比較優惠，因此無論是蒼天連線或是在其他時間點引爆的「天授之儀」，是一擊大量出玉的大好機會



中段櫻或西瓜成立時，轉輪左右的北斗計數器會進行倒數，在 32G 的倒數過程中，是期待突入 ART 的緊張時刻

模式移行的過程讓玩家感到無比興奮！



泰聖院場景與初代北斗同樣，在遊戲過程有陸續出現的連續演出以及各種興奮的場景。由於天國 or 前兆的可能性很高，讓玩家在遊戲過程時捏了一把冷汗

遊戲性以初代北斗通常時的特殊小役為模式移行的主要契機，本機採用初代北斗同樣的模式移行系統，四種模式「低確」「通常」「天國」「超高確」。模式移行主要以中段櫻或強西瓜或其他的特殊小役成立，依照 ART 當選期待度來抽選移行上位模式

BONUS 為「玉玲 BIG (白 7 連線)」及「蒼天 BIG (蒼天連線)」的 2 種

蒼天 BIG 為天授之儀確定的特典 BIG，玉玲 BIG 消化中死合對決勝利的話則突入死合之刻，兩個 BIG 皆純增約 300 枚，因為主要的遊戲性以 ART 為主，BIG 當選率比他機種還來的少另外，玉玲 BIG 沒抽選到 ART 後下莊往超高確移行，如有特殊小役成立則突入 ART 濃厚!?

ART 的最終 10G 超興奮!!



ART 中或是準備中的 SIN 成立時，請按照指示第一停止瞄壓紅色大羅盤迴避

本機最大特色是 ART 的最後 10G 為玩家的興奮之處。從對戰敵人到最後的一回合，各種多彩的演出，現在更增加了 PUSH 鍵的功能，讓玩家在對戰時更興奮、有趣，更有參與感
特典 ART 的天授之儀，與北斗劉家拳傳承者宿敵「劉宗武」進行對戰，另外天授之儀 20 連以上的最終章，如果可以看的到的話，是玩家的遊戲目標及可以當作茶餘飯後的炫耀文

場景介紹

黃西飛場景



章烈山場景



吳東來場景



泰聖院場景



通常時承襲初代『北斗之拳』的遊戲性，特殊小役成立後場景移行，章烈山場景相當於初代北斗的劫基場景，泰聖院場景為天國 or 前兆的期待高的場景

黃西飛場景專用演出

海報演出



美玉的海報出現
多張出現時期待度較高
衣服的颜色為對應小役

教會演出



黃西飛教會中的演出
懺悔的鈔票顏色對應小役
鈔票越多期待度越高

處刑演出



青幫的衣服顏色對應小役
【葉】出現的話期待度增加
有時會直接接演出

鋼牙高狼死合對決



在大新世界的處刑遊戲中，多種的拳法使用的鋼牙高狼與拳四郎的對決，雖然在低確的可能性之下勝利率期待低，但是拳四郎的必殺技炸裂或是按鍵使用，會有以外的發展機會

吳東來場景專用演出

船演出



船的每種顏色對應各種小役
船越多期待度越高

書本演出



書本的顏色對應各種小役
是秘傳捲軸的話期待度增加

料理演出



吳東來的衣服顏色對應小役
另外也要注意潘幫主的演出

搶救朋友



被吳東來抓來的拳志郎的朋友「潘光琳」救出演出

小葉所駕駛的車，在救出的途中，依交錯的車種類有各種不同的期待度

另外，也請注意潘光琳的對白，這些細微的部分都不要錯過

章烈山場景專用演出

飛行機演出



飛機的顏色對應各種小役
3架飛機的話機會大增

施捨演出



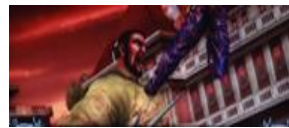
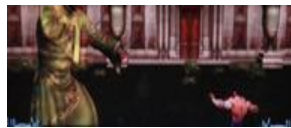
行人通過演出
紅色蘋果出現的話為高期待

點菸演出



火焰顏色對應各種小役
另外強類型的點火機
也是超激演出

章烈山死合對決



跟如同初代北斗劫基場景，不僅是天國模式停留的期待高
發展死合對決時，BONUS or ART 當選的期待度非常之高

泰聖院場景專用演出

艾莉卡



潘光琳



夏文麗



天國 or 前兆的期待度高的場景，場景停留依登場的角色不同而 ART 當選期待度不同
老婆婆連續登場的話，很有可能是前兆或是其他發展機會，請千萬不要離席

宿命的男子漢們



與初代北斗熟悉的超興奮的連續演出，不僅發展演出很讓人興奮，內部的機會也會相同提升
這是給玩家期待感高的演出。最終與道士相會的話，ART 確定或是 BONUS 確定

場景共通演出

氣功預告



北斗七星點燈預告

巨大 PUSH 預告



指示預告

切入預告



轉輪框指示預告



雜魚兵→關主死合對決



繼承如同初代北斗的演出，在本機有預告搭載，小役依白→青→黃→綠→紅的期待度提升如果是豹紋的話，機會又更高。另外，PUSH 鍵的大小也是期待度預告的機會演出之一

拳志郎動作預告



艾莉卡預告



李秀寶預告



折指跟服破都是超激演出的拳志郎預告動作之一，另外煙管演出加入的話，力量更加提升艾莉卡演出跟初代北斗的琳兒演出相當。李秀寶預告演出，請注意背景，對應各種小役

田學芳演出



黃西飛、吳東來死亡後，紅華會的第三霸主：田學芳登場，有著「河童男阿田」的異名。

有鐵製假髮用螺絲固定於頭蓋骨的小趣談。相當於初代北斗的偽之天才演出，

拳志郎登場的話，ART 確定或是 Bonus 確定

向羅龍盤問命運



迷樣的道士握者一個羅龍盤演出，向天空投擲假如正面朝上的話，ART 或是 Bonus 確定

另外，投擲前，羅龍盤發光的話，也是個機會演出

ART 中的演出

死合之刻



1 SET 40G, 純增約 1.7 枚/G 的 ART
平均連莊 3 回, ART 中會進行 SET 數上乘

天授之儀



天授之儀為高期待的 ART
平均連莊回數為 8 回, 值得期待

ART 突入時轉盤演出



階段提升演出



貓押蒼 7 連線



雜魚兵登場演出



百裂拳機會



轉盤演出



ART 突入時(內部停留模式)依轉盤演出開始, ART 中精彩演出, 如果 Bonus 成立或是回數上乘的期待感會增加, 請注意豹紋的演出, 另外, 蒼 7 連線 ART SET 數上乘確定

靈王



張太炎



流飛燕



紅華會



ART 中的最終 10G, 與過去的敵手對決, 期待度以★數來表示, 如果是紅華會的話勝利確定

另外, 繼續畫面 PUSH 按鍵按下, 畫面背景的氣功顏色來表示繼續期待度



在 ART 中對戰敵手依期待度變化, 最後的 10G 為遊戲的分歧點, 不到最後不知道結果

另外, 拳志郎的奧義演出的話, ART 繼續確定, 次回 ART 繼續的期待度大幅提升

天授之儀中・死闘演出



對戰敵手，亦敵亦良友的劉宗武演出。天授之儀超過 20 回的話，最終章如同初代北斗之拳王昇天，在本機中最高憤慨跟興奮的特殊 ART

BIG 中的演出

玉玲 BIG



蒼天 BIG



白 7 連線玉玲 BIG 剩下 10G 的死合對決勝利的話 ART 突入確定

死合對決敗北時也是從超高確開始遊戲

連線蒼天 BIG 後為天授之儀突入確定的特典 BIG，可以同初代北斗北斗連線匹敵的 BONUS

玉玲 BIG 中死合對決演出



玉玲 BIG 的最終 10 回合開始的死合對決演出，最終拳志郎勝利的話 ART 突入

另外，BIG 消化中，演出「記憶的扉」的話為超激演出，奪回玉玲的記憶的話，ART 確定

瞄押蒼 7 連線！



BIG 中切入時發生蒼 7 連線機會，期待度依拳志郎→道士→拳志郎 + 菸管的順序

蒼 7 連線的話指示庫存個數確定

各種確率

基本 SPEC

設定	1	2	3	4	5	6
蒼天 BIG	1/8192					
玉玲 BIG	1/1425	1/1394	1/1365	1/1311	1/1285	1/1237
BIG 合算	1/1214	1/1192	1/1170	1/1130	1/1111	1/1074
ART	1/386.3	1/366.3	1/345.1	1/319.1	1/291.7	1/253.6
BIG+ART	1/293	1/280.2	1/266.5	1/248.8	1/231	1/205.2
機械割	96.5%	98.2%	100.2%	103.3%	106.4%	113.1%

通常時小役確率

設定	強銅鐘	中櫻 A	中櫻 B	角櫻	弱西瓜	強西瓜 A	強西瓜 B
1	1/496.5	1/231.9	1/1560	1/99.9	1/108.0	1/417.4	1/1150
2	1/496.5	1/228.4	1/1524	1/98.6	1/105.0	1/409.6	1/1130
3	1/481.9	1/225.2	1/1490	1/97.1	1/102.1	1/402.1	1/1111
4	1/481.9	1/219.2	1/1425	1/94.3	1/99.5	1/387.8	1/1074
5	1/461.5	1/213.5	1/1365	1/91.8	1/97.2	1/374.5	1/1040
6	1/461.5	1/208.1	1/1311	1/89.5	1/94.7	1/362.1	1/1008
小役	通常 RP	機會 RP	蒼七 RP	押順銅鐘	中櫻 C	白/藍一枚役	SIN
確率	1/78	1/83.6	1/32768	各 1/4.68	1/16384	各 1/65536	1/19

BONUS 同時當選期待度

設定	強銅鐘	強西瓜 A	強西瓜 B	中櫻 A	中櫻 B	中櫻 C	蒼七 RP
1	4.55	4.46	12.28	4.95	33.33	50	100
2	4.55	4.38	12.07	4.88	32.56		
3	4.41	4.29	11.86	4.81	31.82		
4	4.41	4.14	11.48	4.68	30.43		
5	4.23	4	11.11	4.56	29.17		
6	4.23	3.87	10.77	4.44	28		

BIG 中小役確率

小役	銅鐘	蒼 7 連線	銅鐘+紅櫻
玉玲 BIG 中	1/1.09	1/126.03	1/14
蒼天 BIG 中	1/1.04	1/52.01	1/52.01

ART 準備中小役確率

小役		鐘櫻鐘				鐘再再	
確率		1/4.87				1/2.02	
設定	1	2	3	4	5	6	
不中小役	1/223.4	1/255	1/304.8	1/414.8	1/662.0	1/1524	

ART 中小役確率

設定	1	24	3	5	6
通常 RP	1/1.54				1/1.55
不中小役	1/41.5	1/41.1	1/40.9	1/40.1	1/40.2
小役	機會 RP		鐘櫻鐘		蒼 7 RP
確率	1/36.41		1/2048		1/1928

通常時的模式移行與場景移行相關

通常時有低確/通常/高確/超高確/前兆的 5 種的模式

特殊小役成立時會進行模式上升抽選，通常 RP 成立時進行模式轉落抽選

以下為排版方便，死合前兆簡寫「死前」、天授前兆簡寫「天前」

中段櫻 C/一枚役成立時

不論滯在模式，50%直擊死合之刻、50%直擊天授之儀

中段櫻 AB 成立時

滯在	通常	高確	死前	死合	天前	天授
低確	71.87	3.13	24.85	0.05	0.05	0.05
通常		12.5	24.85	0.05	0.05	0.05
高確			99.41	0.2	0.2	0.2
超高			96.87		3.13	

角紅櫻成立時

滞在	低確			通常		低確/通常		
設定	通常	高確	死前	高確	死前	死合	天前	天授
1	5	0.39	0.03	5	0.07	0.002	0.002	0.002
2			0.07					
3		0.59	0.09		7.5			
4								
5		0.78	0.12	10	0.12			
6								
滞在	高確					超高		
設定	死前	死合	天前	天授	死前	天前		
12	0.74	0.01	0.01	0.01	0.76	0.02		
3	1.12	0.02	0.02	0.02				
4								
5	1.49				1.14	0.04		
6		1.51	0.05					

強西瓜 AB 成立時

滞在	低確						通常				
設定	通常	高確	死前	死合	天前	天授	高確	死前	死合	授前	天授
1	75	8.33	1.53	0.01	0.01	0.01	50	3.05	0.02	0.02	0.02
23		10	2.29	0.02	0.02	0.02		4.58	0.04	0.04	0.04
45		15	3.05					6.1	0.05	0.05	0.05
6		16.7	6.1	0.05	0.05	0.05		12.2	0.1	0.1	0.1
滞在		死前			死合		天前		天授		
高確		49.41			0.2		0.2		0.2		
超高		48.44					1.56				

弱西瓜成立時

滞在	低確			通常		低確/通常		
設定	通常	高確	死前	高確	死前	死合	天前	天授
1	20.0	0.39	0.03	10	0.07	0.002	0.002	0.002
2			0.07					
3		0.78	0.12	12.5	0.12			
4	25							
56								
滞在	高確					超高		
設定	死前	死合	天前	天授	死前	天前		
123	4.89	0.04	0.04	0.04	2.42	0.08		
4						4.84	0.16	
5	9.78	0.07	0.07	0.07	9.69	0.31		
6	14.7	0.11	0.11	0.11				

強銅鐘成立時

滞在	低確						通常				
設定	通常	高確	死前	死合	天前	天授	高確	死前	死合	天前	天授
1	91.8	7.81	0.38	各 0.003			87.5	0.76	各 0.01		
23	89.8	9.38	0.76	各 0.006							
45	87.4	11.1	1.53	各 0.012							
6	84.4	12.5	3.05	各 0.024				3.05	各 0.02		
滞在	高確						超高				
設定	死前	死合	天前	天授	死前	天前					
1-6	49.4	0.2	0.2	0.2	48.4	1.56					

機會 RP 成立時

滞在	低確						通常				
設定	通常	高確	死前	死合	天前	天授	高確	死前	死合	天前	天授
1	25	0.39	0.38	各 0.003			25	0.76	各 0.01		
2			0.57	各 0.005				1.14			
345		0.78	0.76	各 0.006				1.53			
6		0.98	1.53	各 0.012				3.05	各 0.02		

滞在	高確			
設定	死前	死合	天前	天授
1-6	24.2	0.1	0.1	0.1

不中成立時

滞在	低確		通常		高確	低確/通常/高確			超高	
設定	高確	死前	高確	死前	死前	死合	天前	天授	死前	天前
1	0.01	0.043	0.01	0.01	0.005	各 0.002			0.05	0.002
2					0.006					
3					0.008					
4					0.011					
5	0.02	0.049	0.02	0.02	0.012					
6					0.014					

RP 成立時

滞在	通常	高確	
設定	低確	通常	低確
1-6	12.5	9.4	5

SIN 成立時

超高確滞在時

設定	12	3	4	5	6
低確	31.3	30	27.5	25	20
通常	50				
高確	18.8	20	22.5	25	30

BONUS 成立時模式移行抽選率

玉玲 BIG 成立時

滞在	低確	通常	高確	超高	
設定	死前	死前	死前	死前	天前
無轉輪凍結	1	5	100	96.9	3.1
有轉輪凍結	100			50	50

蒼天 BIG 成立時

100%移行天授之儀前兆

ART 結束後模式移行率

設定	低確	通常	高確	死前	死合	天前	天授
1	54.2	30	15	0.2	0.2	0.2	0.2
2	51.5		17.5	0.24	0.24	0.24	0.24
3	48.8		20	0.29	0.29	0.29	0.29
4	46.1		22.5	0.34	0.34	0.34	0.34
5	43.4		25	0.39	0.39	0.39	0.39
6	38.3		30	0.43	0.43	0.43	0.43

設定變更後模式移行率

設定	1	2	3	4	5	6
低確	47.5	45		42.5	41.7	36.7
通常	37.5		35		33.3	
高確	15	17.5	20	22.5	25	30

ART 突入時點數抽選相關

通常遊戲中會因為是否有經由前兆或是直擊而 ART 點數的分配率有不同

BONUS 成立消化後移行的模式抽選也是照以下表格的比例抽選

死合之刻

經前兆	設定	1 SET	2 SET	3 SET	4 SET	5 SET	6 SET	7 SET
有前兆	1	73.4	25	0.39	0.39	0.39	0.2	0.2
	2	58.4	40	0.39	0.39	0.39	0.2	0.2
	3	73.4	25	0.39	0.39	0.39	0.2	0.2
	4	58.4	40	0.39	0.39	0.39	0.2	0.2
	5	73.4	25	0.39	0.39	0.39	0.2	0.2
	6	48.6	50	0.39	0.39	0.39	0.1	0.1
直擊	1	65.1	33.3	0.39	0.39	0.39	0.2	0.2
	2	48.4	50	0.39	0.39	0.39	0.2	0.2
	3	65.1	33.3	0.39	0.39	0.39	0.2	0.2
	4	48.4	50	0.39	0.39	0.39	0.2	0.2
	5	65.1	33.3	0.39	0.39	0.39	0.2	0.2
	6	48.6	50	0.39	0.39	0.39	0.1	0.1

天授之儀前兆

設定	1 SET	2 SET	3 SET	4 SET	5 SET	6 SET	7 SET
1	79	20	0.25	0.25	0.25	0.25	0.25
2	79	20	0.25	0.25	0.25	0.25	0.25
3	79	20	0.25	0.25	0.25	0.25	0.25
4	79	20	0.25	0.25	0.25	0.25	0.25
5	79	20	0.25	0.25	0.25	0.25	0.25
6	79.3	20	0.25	0.25	0.25	0.13	0.13

BIG 中 ART SET 數抽選

BIG 中有低確/高確/超高確的 3 種模式，會依當時 BIG 成立的滯在模式決定 BIG 內的模式

低確/通常滯在→**低確**、高確/前兆/死合之刻低確/天授之儀低確→**高確**

超高確/死合之刻高確/天授之儀高確→**超高確**

狀況	銅鐘成立/蒼 7 連線聽牌不中			蒼 7 連線
模式	低確	高確	超高確	不論
上乘率	0.02	0.07	0.27	100

ART 前兆中 ART SET 上乘抽選

死合之刻前兆時

會依照當選小役或是成立 BIG 的狀況不同，有庫存死合之刻或天授之儀點數的差別

SET 數	上乘種類	當選率	1 SET	2 SET	3 SET	4 SET	5 SET	6 SET	7 SET
中櫻 A/B	死合	25	96.1	1.17		0.59		0.2	
中櫻 C	死合	100		33.3	25		12.5		4.17
角櫻	死合	3.13	96.1	1.17		0.59		0.2	
弱西瓜	死合	5	97.1	1.22		0.12			
強西瓜	死合	16.7	88.2	10	0.73	0.37		0.18	
1 枚役	天授	100		86.3	12.5	0.39		0.2	
蒼天 BIG	天授	100		50	40.6	3.13		1.56	
玉玲 BIG (非凍結)	死合	100	89.4	7.5	2.5	0.2		0.1	
玉玲 BIG (轉輪凍結)	死合	100	16.7	16.7	15.9	0.39	0.2		
	天授			33.3	15.9	0.2	0.1		

天授之儀前兆時

當選時全部是獲得天授之儀點數

SET 數	中櫻 AB	中櫻 C	角櫻	弱西瓜	強西瓜	1 枚役	蒼天 BIG	玉玲 BIG
1 SET	96.1		96.1	97.1	88.2			
2 SET	1.17	33.3	1.17	1.22	10	86.3	50	86.9
3 SET					0.73	12.5	40.6	12.5
4 SET	0.59	25	0.59	0.12	0.37	0.39	3.13	0.2
5 SET		7.55						
6 SET	0.2		0.2		0.18	0.2	1.56	0.1
7 SET		0.78						

ART 中模式移行與 ART 中上乘抽選

ART 中每一 SET 剛開始時都會進行模式抽選，模式只有低確跟高確兩種

	死合之刻中		天授之儀中	
設定	低確	高確	低確	高確
1-3	87.5	12.5	85	15
4-6			90	10

ART 中成立小役時有時候會發生轉輪起動音延遲，延遲發生時抽選率會不一樣

ART 中延遲發生確率

中櫻 C/蒼 7 RP/1 枚役成立時 **100%**發生

小役	角櫻/弱西瓜/強銅鐘	機會 RP	強西瓜	中櫻 AB	小役+BIG
發生率	0.78	1.56	18.8	25	94.5

ART 死合之刻中上乘抽選與庫存數分配比例

中櫻 AB 成立時(無延遲)上乘當選率：低確中 **25%**、高確中 **50%**

上乘種類	死合							天授		
	1	2	3	4	5	6	7	2	3	4~7
對決前	92.1	6.34	0.46	0.23	0.23	0.12	0.12	0.33	0.02	各 0.01
對決中	92.1	6.67	0.49	0.24	0.24	0.12	0.12			

中櫻 AB 成立時(有延遲)上乘當選率：低確中 50%、高確中 100%

上乘種類	死合						天授			
	1	2	3	4	5	7	2	3	4~5	7
對決前	79.1	14.3	4.75	0.35	0.35	0.17	0.73	0.25	各 0.02	0.01
對決中	84.1	10	5	0.37	0.37	0.18				

中櫻 C 成立時上乘當選率：100%

上乘種類	死合					天授				
	2	3	4	5	6~7	2	3	4	5	6~7
ART 準備	47.5	23.8	11.9	5.94	各 2.97	2.5	1.25	0.63	0.31	各 0.16
對決前	41.3	23.8	11.9	5.94	各 5.94	2.5	1.25	0.63	0.31	各 0.31
對決中	50	25	12.5	6.25	各 6.25					

角櫻成立時上乘當選率：無延遲低確中 1%、無延遲高確中 2%、有延遲 100%

延遲有無	無				有				
	死合				死合				
上乘種類	1	2	3	4~7	1	2	3	5	6~7
對決前	96.9	1.22	0.61	各 0.31	75	12.5	6.25	3.13	各 1.56
對決中	96.9	1.22	0.61	各 0.31	50	25	12.5	6.25	各 3.13

通常 RP 成立時

上乘種類	上乘率		死合			
	低確	高確	1	2	3	5
設定 13	0.31	0.61	98	1	0.5	0.5
設定 24	0.09	0.18	93.3	3.33	1.67	1.67
設定 5	0.33	0.65	98.1	0.93	0.47	0.47
設定 6	0.15	0.31	96	2	1	1

強西瓜成立時(無延遲) 上乘當選率：低確中 16.7%、高確中 33.3%

上乘種類	死合						天授			
	1	2	3	4	5	6~7	2	3	4~5	6~7
對決前	88.2	9.5	0.7	0.35	0.35	各 0.17	0.49	0.04	各 0.02	各 0.01
對決中	88.2	10	0.73	0.37	0.37	各 0.18				

強西瓜 AB 成立時(有延遲) 上乘當選率：低確中 33.3%、高確中 66.7%

上乘種類	死合						天授		
	1	2	3	4	5	6~7	2~3	4	5~7
對決前	55	19	19	2.01	0.92	各 0.92	各 0.98	0.1	各 0.05
對決中	77.5	10	10	1.06	0.46	各 0.46			

弱西瓜成立時

上乘種類	上乘率	死合						
		1	2	3	4	5	6	7
無延遲	低 5 高 10	97.1	1.22	1.22	0.12	0.12	0.12	0.12
有延遲低確中	100	75	12.5	7.81		3.13		1.56
有延遲高確中	100	50	25	15.6		6.25		3.13

機會 RP 成立時上乘當選率：無延遲低確中 5%、無延遲高確中 10%、有延遲 50%

延遲有無	無				有				
	死合				死合				
上乘種類	1	2	3	4~7	1	2	3	4~5	6~7
對決前	98.1	0.49	0.49	0.24	93.4	5	1.25	0.25	0.06

強銅鐘成立時(無延遲) 上乘當選率：25%

上乘種類	死合						天授			
	1	2	3	4	5	6~7	2	3	4~5	6~7
對決前	90	4.75	1.9	0.95	0.95	各 0.02	0.25	0.1	各 0.05	各 0.02
對決中	90	5	2	1	1	各 0.5				

強銅鐘成立時(有延遲) 上乘當選率：100%

上乘種類	死合					天授			
	1	2	3	4~5	6~7	2	3	4~5	6~7
對決前	25.0	31.7	31.7	各 5.94	各 1.98	1.67	1.67	各 0.31	各 0.01
對決中	25	33.3	33.3	各 6.25	各 2.08				

蒼 7 RP 成立時(設定 1~3) 上乘當選率：100%

上乘種類	死合					天授			
	1	2	3	5	7	2	3	5	7
對決前	10	38.5	28.5	9.5	9.5	1.5	1.5	0.5	0.5
對決中	10	40	30	10	10				

蒼 7 RP 成立時(設定 4~5)上乘當選率：100%

上乘種類	死合						天授			
	1	2	3	4	5	7	2/3	4	5	7
對決前	10	38.5	28.5	2.38	7.13	9.5	各 1.5	0.12	0.38	0.5
對決中	10	40	30	2.5	7.5	10				

蒼 7 RP 成立時(設定 6) 上乘當選率：100%

上乘種類	死合					天授				
	1	2	3	4.6	5.7	2~3	4	5	6	7
對決前	10	38.5	28.5	各 2.38	各 7.13	各 1.5	0.12	0.38	0.12	0.38
對決中	10	40	30	各 2.5	各 7.5					

蒼 7 RP 成立時(與 BONUS 同時當選時) 上乘當選率：100%

上乘種類	死合			
	2	3	5	7
分配比例	50	30	10	10

一枚役成立時上乘當選率：100%

上乘種類	死合			天授					
	2	3	4	2	3	4	5	6	7
ART 準備				86.9	12.5	0.2	0.2	0.1	0.1
對決前				50	40.6	3.13	3.13	1.5	1.5
對決中	33.3	33.3	33.3						

不中小役/SIN 成立時

上乘種類	上乘率		死合			
	低確	高確	1	2	3	4~7
不中小役	0.01		50	25	25	
SIN	0.39	0.78	90.6	6.25	1.56	各 0.39

ART 天授之儀中上乘抽選與庫存數分配比例

以下上乘的庫存種類全部都為天授之儀

中櫻 AB 成立時上乘當選率：低確中無延遲 25%、有延遲 50%，高確中當選率兩倍

上乘點數	1	2	3	4	5	6	7
無延遲	92.1	6.67	0.49	0.24	0.24	0.12	0.12
有延遲	58.2	30	10	0.73	0.73		0.37

中櫻 C 成立時上乘當選率：100%

上乘點數	2	3	4	5	6	7
ART 突入前	50	25	12.5	6.25	3.13	3.13
ART 消化中	50	25	12.5	6.25		6.25

角櫻成立時上乘當選率：無延遲低確中 1%、無延遲高確中 2%、有延遲 100%

上乘點數	1	2	3	4	5	6	7
無延遲	96.9	1.22	0.61	0.31	0.31	0.31	0.31
有延遲低確中	75	12.5	6.25	3.13	1.56	1.56	1.56
有延遲高確中	50	25	12.5	6.25	3.13	3.13	3.13

強西瓜成立時上乘當選率：無延遲低確中 16.7%、無延遲高確中 33.3%、有延遲 66.7%

上乘點數	1	2	3	4	5	6	7
無延遲	76.3	20	1.46	0.73	0.73	0.37	0.37
有延遲低確中	55	20	20	2.11	0.97	0.97	0.97
有延遲高確中死合對決中							
有延遲高確中死合對決前	9.96	40	40	4.23	1.93	1.93	1.93

弱西瓜成立時上乘當選率：無延遲低確中 5%、無延遲高確中 10%、有延遲 100%

上乘點數	1	2	3	4	5	6	7
無延遲	97.1	1.22	1.22	0.12	0.12	0.12	0.12
有延遲低確中	50	25	15.6	6.25	6.25	3.13	3.13
有延遲高確中		50	31.3	12.5	12.5	6.25	6.25

通常 RP 成立時上乘當選率：低確中 0.39%。高確中設定 1~5 0.78%、設定 6 0.4%

上乘點數	1	2	3	5
設定 1~5	98.4	0.78	0.39	0.39
設定 6	96.9	1.54	0.77	0.77

機會 RP 成立時上乘當選率：無延遲低確中 5%、無延遲高確中 10%、有延遲 50%

上乘點數	1	2	3	4	5	6	7
無延遲	98.1	0.49	0.49	0.24	0.24	0.24	0.24
有延遲	93.4	5	1.25	0.25	0.25	0.06	0.06

強銅鐘成立時上乘當選率：無延遲 25%、有延遲 100%

上乘點數	1	2	3	4	5	6	7
無延遲	90	5	2	1	1	0.5	0.5
有延遲	25	33.3	33.3	6.25	6.25	2.08	2.08

蒼 7 RP 成立時上乘當選率：100%

上乘點數	1	2	3	4	5	6	7
設定 1~3	10	40	30		10		10
設定 4~5	10	40	30	2.5	7.5		10
設定 6	10	40	30	2.5	7.5	2.5	7.5
與 BIG 同時成立		50	30		10		10

一枚役成立時上乘當選率：100%

上乘點數	2	3	4	5	6	7
ART 突入前	86.9	12.5	0.2	0.2	0.1	0.1
AR 消化中	50	40.6	3.13	3.13	1.5	1.5

不中小役/SIN 成立時

上乘點數	低確上乘率	高確上乘率	1	2	3	4~7
不中小役	0.01		50	25	25	
SIN	0.39	0.78	90.6	6.25	1.56	各 0.39

版權宣告：遊戲說明內容皆取材自網路整理，版權分屬各出處所有人

如有任何不妥與意見請與我們連絡，我們將盡快改善，感謝大家。

本機種資料僅供遊戲過程參考，不得做為開牌依據，更多詳細資料請上網：<http://slotto.com.tw>

ART 中 BONUS 成立時 ART 點數上乘抽選分配比例

ART 死合之刻中

蒼天 BIG 當選時

上乘種類	天授					
上乘點數	2	3	4	5	6	7
分配比例	86.9	12.5	0.2	0.2	0.1	0.1

玉玲 BIG 當選(無轉輪凍結)時

上乘種類	死合					
上乘點數	1	2	3	4	5	6~7
分配比例	89.4	7.5	2.5	0.2	0.2	各 0.1

玉玲 BIG 當選(有轉輪凍結)時

上乘種類	死合						天授			
上乘點數	1	2	3	4	5	6~7	2	3	4	5~7
對決前	16.7	16.7	15.9	0.39	0.2	各 0.2	33.3	15.0	0.2	各 0.1
對決中	50	39.5	10	0.2	0.2	各 0.1				

ART 天授之儀中

BIG 種類不論

上乘種類	天授					
上乘點數	2	3	4	5	6	7
分配比例	86.9	12.5	0.2	0.2	0.1	0.1

其他情形的 ART 點數上乘抽選

通常時消化 900G 時的 ART 點數獲得比例

當選率 10%

SET 數	1 SET	2 SET	3 SET	4 SET	5 SET	6 SET	7 SET
比例	64.4	25	10	0.2	0.2	0.09	0.09

G 數天井到達時的 ART 點數獲得比例

SET 數	1 SET	2 SET	3 SET	4 SET	5 SET	6 SET	7 SET
比例	64.4	25	10	0.2	0.2	0.1	0.1

鐘再再天井到達時的 ART 點數獲得比例

ART 準備狀態突入後 到 鐘再再入賞時的這段期間，消化超過 30G 為鐘再再第一天井到達
當選率 6.3%

SET 數	1 SET	2 SET	3 SET	4 SET	5 SET	6 SET	7 SET
比例	64.5	25	10	0.2	0.2	0.09	0.09

ART 準備狀態突入後 到 鐘再再入賞時的這段期間，消化超過 50G 為鐘再再第二天井到達
當選率 100%

SET 數	1 SET	2 SET	3 SET	4 SET	5 SET	6 SET	7 SET
比例	64.4	25	10	0.2	0.2	0.1	0.1

死合之刻 20 連到達時的 ART 點數獲得比例

到達時為庫存天授之儀點數

SET 數	2 SET	3 SET	4 SET	5 SET	6 SET	7 SET
設定 1-5	79	20	0.25	0.25	0.25	0.25
設定 6	79.3	20	0.25	0.25	0.13	0.13

SIN 天井到達時的 ART 點數獲得比例

從玉玲 BIG 消化完畢後到 SIN 成立的這段期間，消化超過 50G 為 SIN 第一天井到達
當選率 10%

從玉玲 BIG 消化完畢後到 SIN 成立的這段期間，消化超過 100G 為 SIN 第二天井到達
當選率 100%

SET 數	1 SET	2 SET	3 SET	4 SET	5 SET	6 SET	7 SET
比例	86.5	12.5	0.39	0.2	0.2	0.1	0.1

ART 庫存個數示唆演出相關

ART 繼續畫面“死合之刻+1”旁的氣顏色會示唆剩餘的 ART 點數

氣顏色	藍	黃	綠	紅	彩虹
剩餘 0 點	48.1	38.2	13.7		
剩餘 1 點	41.2	35.1	19.1	4.6	
剩餘 2 點	42	30.5	22.9		4.6
剩餘 3 點以上	37.4	30.5	22.9	4.6	4.6

ART 中選擇的死神對決角色會示唆剩餘 ART 點數

死合之刻中

氣顏色	靈王	太炎	飛燕	紅華會
剩餘 0 點	53.8	35.9	10.4	
剩餘 1~3 點	39.8	35.9	21.9	2.4
剩餘 4~9 點	36.3	35.9	21.9	6
剩餘 10 點以上	32.3	35.9	21.9	10

天授之儀中

氣顏色	劉宗武	紅華會
剩餘 0 點	100	
剩餘 1~3 點	97.6	2.4
剩餘 4~9 點	94.1	6
剩餘 10 點以上	90	10