

北斗之拳 SE

北斗の拳 SE

樂都機種介紹 QR



手機掃描 QR 進入機種介紹



導入年月 2006/07

四號機 C TYPE

框體圖片



有效線

五線有效

小役構成



轉輪配列



開獎條件

1. 特殊小役抽選模式上升後開獎
2. JAC IN 直擊

天井情報與恩惠

最大天井為通常時消化 1500G, 天井到達後經由最大 32G 前兆後突入 BONUS

樂都

SLOTTO
パチスロ・柏青斯洛

最豐富的中線電活
最專業的中線電活
最即時的線電活
最廣大的線電活
最有效的線電活

各種中文線上玩活動
情報機台論壇消費廣告
查詢攻討論族群平台

盡在 樂都 SLOTTO
パチスロ・柏青斯洛



樂都



樂都社團討論區

歡迎加入FB粉絲團

<https://www.facebook.com/groups/happyslotto/>



小役種類及瞄壓方式

通常時先瞄壓左轉輪的雙紅 7 圖案，約在中段到下段附近瞄壓



赤7(上)を中段or下段に狙う

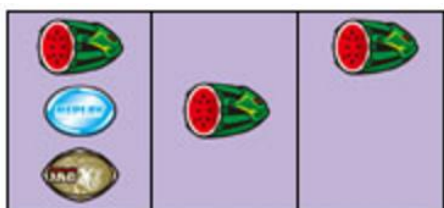
左轉輪紅櫻出現為紅櫻確定，依照停止位置分成中段紅櫻與角紅櫻

左轉輪西瓜紅櫻都沒有出現時，中右轉輪適當停止，青再銅鐘雙聽牌不中時為機會牌



リプレイ・ベルのWテンパイハズレ

左轉輪西瓜出現時，中右轉輪瞄押西瓜，有確實瞄押但是不中時為機會牌



スイカまでスベってきてハズレ

開獎中的打法

有押順提示按照押順停止，其餘演出時依照一般時打法即可

BB 中第 6G 之後建議使用順夾押（左右中停止）比較容易突入 JAC GAME

版權宣告：遊戲說明內容皆取材自網路整理，版權分屬各出處所有人

如有任何不妥與意見請與我們連絡，我們將盡快改善，感謝大家。

本機種資料僅供遊戲過程參考，不得做為開牌依據，更多詳細資料請上網：<http://slotto.com.tw>

本機基本說明

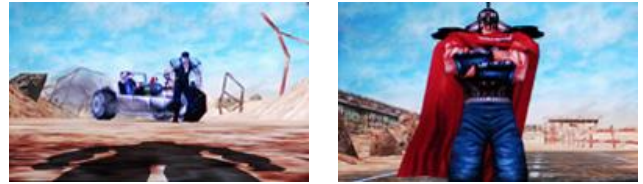
通常演出

雜魚演出



雜魚有強跟弱的兩種，出現的雜魚顏色對應小役
根據模式會有不同的出現確率

人影演出



基本都是雜魚登場，但是第二停止時都沒出現時
為好機，第三停止時也沒出現時為前兆確定
如果是拉歐或是道奇登場時為 BB 確定

通行人演出



斗篷有被吹走或沒被吹種的兩種
之後出現的衣服顏色對應成立小役

排氣演出



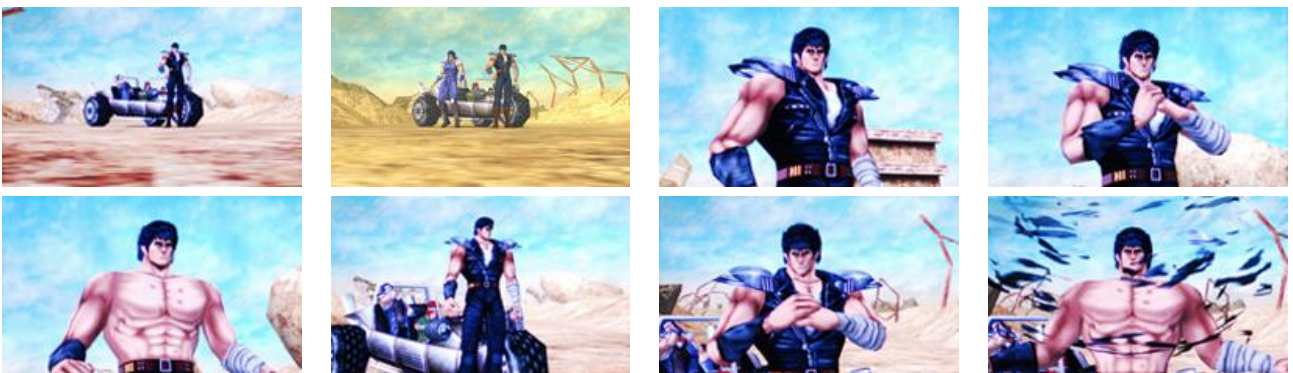
排氣的氣顏色對應小役，對應役否定時幾乎
當選 BB 確定

氣演出



拳四郎發出的氣顏色對應小役，有在車子上發出與跳出車外發出的兩種
第幾停止與發出的顏色會依照滯在模式而有不同的期待度變化

拳四郎演出



有在車上，只有拳四郎下車，以及雷伊與拳四郎皆下車的三種
會依照滯在模式而有不同的動作發生機率以及發生時機

車子演出



有翻轉、蛇行，跳躍的三種機會演出，發生的時機點會依照滯在模式而有所變化
出現多個演出時為好機

琳演出



有四處張望以及抱頭的兩種演出
連續發生時為前兆濃厚！？

拉歐演出



為 1~3G 繼續的演出，有機會滯在高確以上

消燈演出



消燈數會對應成立小役，如果起動時轉輪閃爍則一消燈的對應役會有所變化
如果配合其他演出的話…？

場景移行演出

小閃電



雷伊切入



南斗最後之將



瑪米雅登場



大閃電



阿米巴離開



哈特離開



這裡列出的七個演出都會在場景移行時發生，但是以上演出也有機會只是一般演出
出現這些演出前要想想看之前有沒有成立特殊小役

連續演出

奇蹟之村演出



沒有與阿米巴對決則為演出失敗，道奇登場時
為 BB 確定，老人穿紅色衣服時為確定演出

南斗最後之將演出



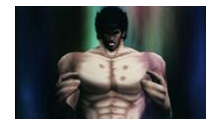
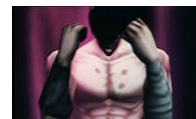
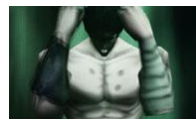
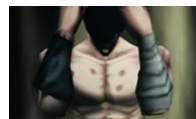
左迴旋時沒有場景移行時為好機
右迴旋發生時為前兆滯在濃厚！？

BOSS 對決演出



會依照演出的內容而有不同的 BB 當選期待度，基本繼續 G 數越長則勝利期待度越高
對戰對手有五人，對決阿米巴時為 BB 確定，對決哈特時則期待度激熱
出現通行人穿藍色衣服往發展時，就算輸了也為前兆確定

BB 入賞時的氣顏色



BB 入賞時出現的氣顏色會示唆繼續期待度，上方越右邊的氣顏色則期待度越高

BB 中的演出

雷伊登場



拳四郎復活



百裂拳命中



道奇迴避拳頭



尤莉雅登場



BB 中的對決演出中發生什麼演出必須要注意

拳四郎被剛掌波命中自力站起、雷伊登場時則為繼續率 79% 以上確定

百裂拳命中、道奇迴避拳頭、被拳頭打倒後尤莉雅登場復活則為繼續率 85% 以上確定

各種確率

基本 SPEC

設定	1	2	3	4	5	6
BB 確率	1/353.0	1/326.5	1/315.6	1/304.5	1/293.4	1/288.4
機械割	96.3%	99.2%	101.8%	103.7%	105.6%	108.5%

小役確率

小役	內部 REG	銅鐘	機會牌	RP
確率	1/31.7	1/11.4	1/100	1/7.2
設定	4 枚紅櫻	2 枚紅櫻	西瓜 A	西瓜 B
設定 1	1/134.8	1/246.7	1/167.4	1/413.6
設定 2	1/130.4	1/238.7	1/161.5	1/399.1
設定 3	1/125.1	1/229.0	1/154.7	1/382.3
設定 4-6	1/119.2	1/218.2	1/145.0	1/358.2

BB 中的 RP 確率為 1/3.5

模式移行抽選

通常時的模式有：低確/通常/高確/前兆，共四種模式

設定變更時

設定	1	2	3	4	5	6
低確	58.5	56.1	48.7	43.9	39.0	29.2
通常	17.1	19.5	22.0	24.4		
高確	24.4		29.3	31.7	36.6	46.4

低確滞在時

移行		通常			高確			前兆				
4枚紅櫻		6.2			1.6			0.4				
小役	2枚紅櫻		西瓜A			西瓜B			機會牌			
設定	通常	高確	前兆	通常	高確	前兆	通常	高確	前兆	通常	高確	前兆
1	73.1	1.6	25	50	1.6	3.1	90.2	3.1	6.3	25	3.1	1.6
2				25	3.1		87.1		6.3			
3	71.5	3.1				84.0	6.3	12.5			4.7	3.1
4					4.7	80.9			6.3			
5	6.3	6.3			77.7	9.4	12.5	6.3			6.3	
6												

通常滞在時

小役	2枚紅櫻		4枚紅櫻		西瓜A		西瓜B		機會牌		RP
設定	高確	前兆	高確	前兆	高確	前兆	高確	前兆	高確	前兆	低確
1	74.6	25	2.3	0.2	29.7	1.6	87.1	12.5	25	1.6	6.3
2				0.4	25	3.1					
3											
4				3.1							
5					3.1						
6											

高確滞在時

小役	2枚紅櫻	4枚紅櫻	西瓜A	西瓜B	機會牌	RP	
設定	前兆	前兆	前兆	前兆	前兆	低確	通常
1	50	2.5	6.3	69.5	29.9	4.7	3.1
2					39.7		
3	50			34.8			
4					45.1		
5							
6							

BB 即放出移行率

設定	2 枚紅櫻	西瓜 A	西瓜 B	機會牌
即放出率	0.4	0.4	0.4	0.2

機會牌當選時為藍 7 確定，其餘小役為 1/2 抽選紅 7

BB 結束後的模式移行

會依照 BB 當選的繼續率進行模式移行抽選，其他移行一般模式

繼續率	75.79%			85.89%		
模式	前兆	藍 7	紅 7	前兆	藍 7	紅 7
分配率	0.2	0.4	0.2	0.4	0.8	0.2

一般模式分配比例

設定	1	2	3	4	5	6
低確	58.5	56.1	48.7	43.9	39.0	29.2
通常	17.1	19.5	22.0	24.4		
高確	24.4		29.3	31.7	36.6	46.4

BB 種類分配與繼續率分配

移行前兆後，消化前兆轉數後進行 7 連線抽選，87.5%為藍 7 連線、12.5%為紅 7 連線
連線種類決定之後進行繼續率分配

繼續率	75%	79%	85%	89%
藍 7 連線時	58.9	37.9	2.0	1.2
紅 7 連線時	0.05	0.05	62	37.9