

# 鬼濱最凶傳-閻羅覺醒之刻

コウヘイ最凶伝~地獄の閻魔覚醒の刻~

樂都機種介紹 QR



手機掃描 QR 進入機種介紹

**TAKASAGO**

導入年月 2010/06

五號機 A+ART TYPE

框體圖片



50 枚約可遊技轉數 30G

小役構成

**BIG BONUS**  
獲得枚數超過 345 枚時結束

**REG BONUS**  
獲得枚數超過 135 枚時結束

**非道任務**  
獲得枚數超過 99 枚時結束

**非道任務**  
獲得枚數超過 45 枚時結束

9枚

7枚  
以下為BIG BONUS  
REG BONUS中

15枚

1枚 REPLAY

轉輪配列

リール配列

21	🍎	🍌	🍌
20	🍌	🍌	🍌
19	🍌	🍌	🍌
18	🍌	🍌	🍌
17	🍌	🍌	🍌
16	🍌	🍌	🍌
15	🍌	🍌	🍌
14	🍌	🍌	🍌
13	🍌	🍌	🍌
12	🍌	🍌	🍌
11	🍌	🍌	🍌
10	🍌	🍌	🍌
9	🍌	🍌	🍌
8	🍌	🍌	🍌
7	🍌	🍌	🍌
6	🍌	🍌	🍌
5	🍌	🍌	🍌
4	🍌	🍌	🍌
3	🍌	🍌	🍌
2	🍌	🍌	🍌
1	🍌	🍌	🍌

## 開獎條件

1. 特殊小役抽選 BONUS 或 ART
2. BONUS 中抽選 ART
3. 規定天井轉數到達當選 ART

## 天井情報與恩惠

G數天井最大為 BONUS 間 1111G, 天井到達時當選 ART 確定  
中段非道任務連續五次都沒有突入 ART 時也為天井到達

樂都

SLOTTO  
パチスロ・柏青斯洛

最豐富的中線電活  
最專業的中線電活  
最即時的線電活  
最廣大的線電活  
最有效的線電活

各種中文線上玩活動  
情報機台論壇消費廣告  
查詢攻討族群平台

盡在 樂都 SLOTTO  
パチスロ・柏青斯洛



樂都



樂都社團討論區

歡迎加入FB粉絲團

<https://www.facebook.com/groups/happyslotto/>

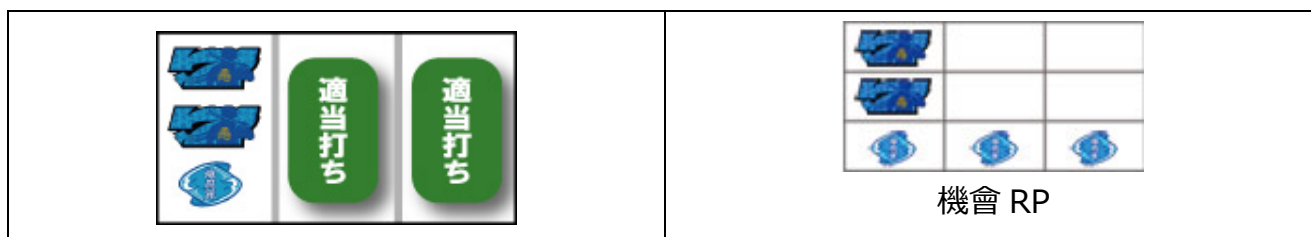


## 小役種類及瞄壓方式



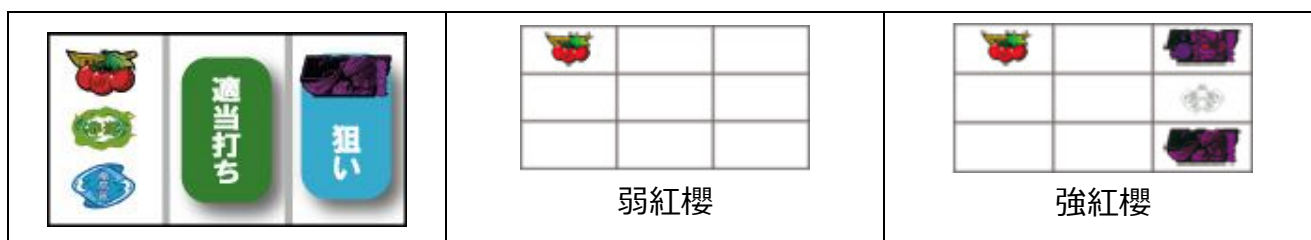
首先先瞄押左轉輪的藍七，約在上段附近瞄押

左轉輪上中段雙藍七停止時，中右轉輪適當停止，下段青再連線時為機會 RP

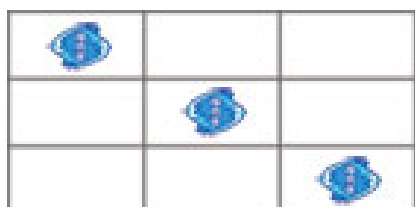


左轉輪紅櫻出現時，中轉輪適當停止，右轉輪瞄押紫七

右轉輪上段或下段紫七停止時為強紅櫻



左轉輪都沒有上述的停止型時，中右轉輪適當停止，左上右斜下青再連線時為特殊 RP



### BONUS 中的打法

預告音發生時全轉輪瞄押黑七，其餘時間順押消化即可

### ART 中的打法

有押順指示時照押順停止，7 枚役成立時左轉輪要瞄押指定圖案，其餘時間順押消化即可

# 各種演出說明

## 通常時的演出

### 人影演出



從人影登場的小嘍囉角色會從頭髮中出現圖案，或是小嘍囉逃走後往連續演出發展  
機車影子的話則要注意安全帽的顏色

### 佈告欄演出

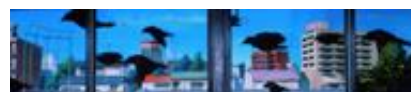


### 斷罪的走廊演出



基本為コウヘイ在暗黑高中的走廊下走路，會發生各種的演出，登場的物品是白色則期待度低  
但是要是同系統的演出連續發生的話則可以期待前兆

### 窗戶演出



### 大臉演出



### 木刀演出



### 畫面裂痕演出



### 絕望的廁所演出



### 切入演出



### 破滅的屋頂演出



### 鬼濱港口演出



### 名言演出



絕望的廁所演出為廁所有角色在裡面的話則往連續演出發展

破滅的屋頂或是名言演出則會依コウヘイ的台詞會有不同的發展變化

鬼濱港口要是ゴンタ登場的話則往連續演出發展。切入演出發生時則為大好機

### 鬼濱港口機車演出



### あには小路演出



### 輪盤演出

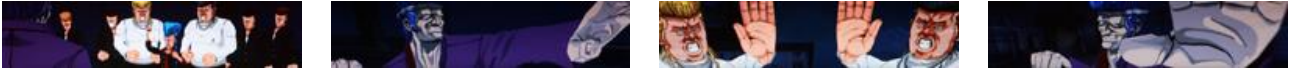


鬼濱港口機車演出會依照機車轉的方向示唆連續演出的發展

あには小路演出要注意機車上的圖案。輪盤演出則會依照停止的圖案會有演出變化

## 連續演出

### 屋頂對決演出



### 機車對決



新角色的「イッタン」「ユキトシ&トシユキ」所登場的演出

屋頂對決時會依照背景顏色與コウヘイ的表情示唆期待度，ゴンタ有時也會登場當幫手

機車對決演出時如果ハンゾウ登場時為超激熱

### 惡的伽離洲魔演出



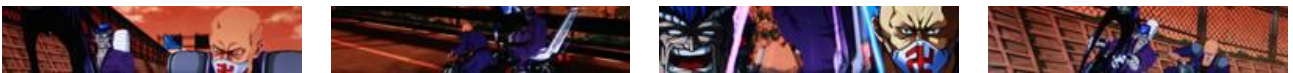
### 苦惱演出



惡的伽離洲魔演出跟鬼濱的河川腹地演出一樣，群眾有呼應コウヘイ的話則開獎確定

苦惱演出中文字的顏色會有期待度的變化

### ハンゾウ對決演出



### ハンゾウ連續演出



ハンゾウ對決演出為騎車演出，コウヘイ的切入演出發生時為好機

ハンゾウ連續演出為騎車騎到屋頂的演出，角度是向左的時候為好機

### ゴンタ對決演出



### ゴンタ連續演出



ゴンタ對決演出為力氣對決，コウヘイ能閃過ゴンタ的攻擊時為好機

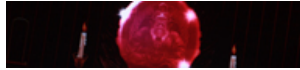
ゴンタ連續演出為救出ゴンタ喜歡的貓的連續演出，箱子是哈密瓜箱子的時候為好機

## 煉獄閻舞中的演出

火炬演出



貢品演出



閻魔像演出



匾額演出

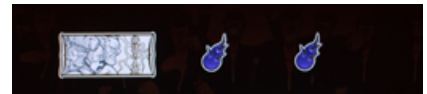
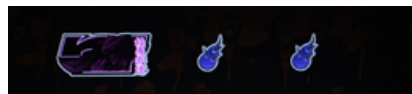
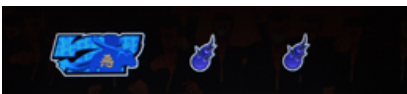


煉獄閻舞為 ART 突入期待度高的機會區間，會有專用的演出

各個演出的顏色與發生時間點會有期待度變化

演出發生時一定會有預告音發生，預告音總共有三種

## 閻魔 RUSH 中的演出



純增約 1.2 枚/G 的 ART，1SET 為 45G，依照只是瞄押對應圖案時可以獲得 7 枚役

閻魔 RUSH 中非道圖案連線時為「仏墜義理 TURBO」

會比較容易獲得ヤン魂，ヤン魂會直接影響閻魔挑戰的抽選

### ヤン魂



ART 中特定役或是特定條件成立時會獲得ヤン魂，到達 1000 魂時會追加 1SET

且會進行 NAVI 的上乘抽選，如果沒有獲得 1000 魂，獲得越多時則閻魔挑戰的難易度會降低

## 閻魔挑戰中演出

### 閻魔挑戰



閻魔挑戰為任務型的上乘抽選，任務達成的話則 1SET 追加+NAVI 上乘抽選

## 基本 SPEC

### 各種確率

設定	1	2	3	4	5	6
BIG	1/410		1/400		1/386	
REG	1/273		1/253	1/247	1/234	1/228
BONUS 合算	1/164		1/155	1/153	1/146	1/143
機械割	97.0%	98.4%	99.9%	102.7%	105.9%	110.3%

### 通常時小役確率

設定	12	3	4	5	6	
弱櫻	1/69.9	1/69.4	1/69.0	1/68.1	1/67.9	
強櫻	1/201	1/192		1/187	1/184	
小役	通常 RP	特殊 RP	斜線 RP	特典 RP	三擇 7 枚役	共通 7 枚役
確率	1/8.63	1/64.4	1/182	1/10923	1/9.93	1/200

### BONUS 同時當選期待度

設定	弱櫻	強櫻	通常 RP	特殊 RP	斜線 RP	特典 RP
12	6.08	42	0.53	7.66	23.3	66.7
3	6.88	44.6				
4	7.37	44.7				
5	8.52	46.2				
6	8.81	46.9				

版權宣告：遊戲說明內容皆取材自網路整理，版權分屬各出處所有人

如有任何不妥與意見請與我們連絡，我們將盡快改善，感謝大家。

本機種資料僅供遊戲過程參考，不得做為開牌依據，更多詳細資料請上網：<http://slotto.com.tw>

## 通常時 ART 抽選

會依照成立小役進行 ART 抽選，RP 連續時也會進行抽選

### 通常 RP 連續時 (無斜線 RP)

小役	單發	二連	三連	四連	五連
當選率	0.003	0.01	14.7	50	100

#### 當選時 SET 數分配

連續次數	1-4	5	6	7	8	9	10-
1SET	97.1						
2SET	0.78	90	90				
3SET	1.56	6.25	6.25	92.9			
4SET	0.1	0.39	0.39	0.39			
5SET	0.39	3.13	3.13	6.25	99.1	84.4	25
6SET	0.02	0.05	0.05	0.1	0.1	3.13	25
7SET	0.05	0.2	0.2	0.39	0.78	12.5	50

### 通常 RP 連續時 (有斜線 RP)

小役	單發	二連	三連	四連	五連
設定 135	0.003	0.01	10	25	100
設定 24			14.7	28.1	
設定 6			17.2	33.3	

#### 當選時 SET 數分配

連續次數	1-5	6	7	8	9	10-
1SET	97.1					
2SET	0.78	90				
3SET	1.56	6.25	92.9			
4SET	0.1	0.39	0.39			
5SET	0.39	3.13	6.25	99.1	84.4	25
6SET	0.02	0.05	0.1	0.1	3.13	25
7SET	0.05	0.2	0.39	0.78	12.5	50



### 機會 RP 成立時

設定	135	2	46
當選率	0.1	0.15	0.2

### 當選時 SET 數分配

SET 數	1SET	2SET	3SET	4SET	5SET
分配率	99.4	0.1	0.39	0.02	0.05

### 特典 RP 成立時

ART 當選率 100%，以下為當選時 SET 數分配

SET 數	3	4	5	6	7	8	9	10
通常時單獨特典 RP	62.9	1.56	27.4	0.1	6.25	0.1	0.1	1.56
通常時特典 RP+BONUS	50		37.5		6.25			6.25
ART 中特典 RP+BONUS		50	37.5		6.25			6.25

ART 中單獨特典 RP 為 1SET 確定

### BONUS 成立後的 SET 數分配

SET 數	1SET	2SET	3SET	4SET	5SET
分配率	80.5	3.13	12.5	0.78	3.13

### 弱櫻成立時

設定	135	2	4	6
單獨弱櫻	0.02	0.07	0.11	0.13
弱櫻+REG	0.2	0.39	0.78	1.56

### SET 數分配

SET 數	1SET	2SET	3SET	4SET	5SET
分配率	99.4	0.1	0.39	0.2	0.05

### 強櫻成立時

設定	135	24	6
單獨強櫻	16.5	22.4	27.1
強櫻+中段 REG	3.91	3.91	6.25
強櫻+斜線 REG	2.73	2.73	6.25

### SET 數分配

SET 數	1SET	2SET	3SET	4SET	5SET
分配率	99.4	0.1	0.39	0.2	0.05

## BONUS 成立後的 RP 連續

RP 連續次數	單發	2 連	3 連	4 連	5 連
當選率	0.003	0.01	0.39	0.78	3.13
RP 連續次數	6 連	7 連	8 連	9 連	10 連以上
當選率	6.25	6.25	12.5	25	100

## SET 數分配

SET 數	1	2	3	4	5	6	7
9 連以下	99.3	0.39	0.2	0.1	0.05	0.003	0.006
10 連以上		98.8	0.78	0.05	0.39	0.01	0.02

## REG 中 ART 抽選

### 中段 REG 中 ART 抽選

任務中的狀態有低確與高確的兩種（各 50%抽選），任務中每個轉輪停止時會進行抽選  
全部的抽選都當選才會當選 ART

停止轉輪數	第一停止	第二停止	第三停止
低確任務	1/2.5	1/7.7	1/8.0
高確任務	1/2.0	1/4.0	1/5.7

SET 數分配：1SET 98.1%、2SET 0.39%、3SET 1.56%

### 斜線 REG 中 ART 抽選

會先抽選任務種類，六擇任務有低確跟高確的兩種

任務種類	二擇	三擇	低確六擇	高確六擇	先告知	後告知
設定 1-3					18.8	18.8
設定 4	18.8	31.3	6.3	6.3	16.9	20.6
設定 5					15	22.5
設定 6	18.8	28.1	3.1	12.5	13.1	24.4

之後會依照押順正確數決定任務是否過關

正確數	0	1	2	3	4	5	6	7	8	9-10
二三擇	50	18.8	25	31.3	50	56.2	75.2	81.3	87.7	100
低確六擇	7.81	18.8	25	31.3	50	56.2	75.2	81.3	87.7	100
高確六擇	90.1	50	75.2	90.1	95.2	95.2	99.9	100	100	100

## BIG 中 ART 抽選

BIG 中全部小役都會進行 ART 抽選，當選率：七連線 100%、7 枚役與 15 枚役 0.01%

SET 數	1SET	2SET	3SET	4SET	5SET	7SET
單線七連線	98	0.39	1.56	0.02	0.05	
雙線七連線		86.9	0.39	0.2	6.25	6.25
7/15 枚役	99.5	0.1	0.39	0.01	0.05	

ART 中當選 BIG 時為獲得 SET 數確定

SET 數	1SET	2SET	3SET	5SET
分配率	99.9	0.01	0.05	0.05

## ART 中 REG 中的抽選

會依照出現的角色進行ヤン魂的獲得抽選，以下為ブッチぎり TURBO 角色選擇率

中段 REG 成立時：ゴンタ 93.7%、コウヘイ 6.25%

中段 REG 成立時：ハンゾウ 93.7%、コウヘイ 6.25%

### ゴンタ時ヤン魂獲得率

第幾轉	1/3	2/4	5	6
設定 135	60	40	50	100
設定 2	40	60	50	98
設定 4	40	60	50	95
設定 6	50	50	50	90

### ゴンタ時ヤン魂分配

轉數\魂	50	100	200	300
第 1/2 轉	50	37.5	3.1	9.4
第 3/4 轉	31.3	37.5	15.6	15.6
第 5/6 轉	31.3	50	6.3	12.5

### ハンゾウ時ヤン魂獲得率

第幾轉	1	2-3	4-7	8-11	12
設定 135	25	12.5	40	60	75
設定 2	25	18.8	50	50	62.5
設定 4	25	21.9			
設定 6	25	28.1			

### ハンゾウ時ヤン魂分配

轉數\魂	30	50	70	100	200	300
第 1-6 轉	25	50	12.5	10.2	0.8	1.6
第 7-8 轉	25	50	16.4	18.8	0.8	1.6
第 9-10 轉	6.3	47.7	25	18.8	0.8	1.6
第 11-12 轉	6.3	43.8	32.8	12.5	1.6	3.1

### 中段 REG コウハイ時ヤン魂獲得率

第幾轉	1	2	3	4	5	6
設定 1-4	50	75	25	37.5	100	100
設定 5					95	100
設定 6					95	95

### 中段 REG コウハイ時ヤン魂分配

轉數\魂	44	111	444	999
第 1/2 轉	53.1	39.8	6.3	0.8
第 3/4 轉	31.3	37.5	15.6	15.6
第 5/6 轉	31.3	50	6.3	12.5

### 斜線 REG 中コウハイ時ヤン魂獲得率

第幾轉	1G	2-3G	4	5-6G	7G	8G	9G	10G	11G	12G	
設定 13	100	28	50	25	31.3	37.5	50	56.3	59.4	75	
設定 2		31.3		31.3	37.5	43.8	43.8	50	50		
設定 4		95		37.5							66.7
設定 5		92.5		28	25	31.3	37.5	50	56.3	66.7	
設定 6	90	43.8	43.8	43.8	43.8	43.8	43.8	43.8	43.8	62.5	

### 斜線 REG コウハイ時ヤン魂分配

轉數\魂	44	111	444	999
第 1/2 轉	71.5	25	3.1	0.4
第 3/4 轉	50	34.4	12.5	3.1
第 5/6 轉	53.1	39.8	6.3	0.8
第 7/8 轉	39.8	53.1	6.3	0.8
第 9/10 轉	37.5	48.4	12.5	1.6
第 11/12 轉	25	45.3	23.4	6.3

## 天井 G 數抽選

天井 G	444	555	666	777	888	999	1111
分配比例	3.13	0.39	0.39	3.13	0.39	80.1	12.5

## 閻魔挑戰的抽選

閻魔挑戰成功時會進行繼續+庫存抽選

狀態	低確中				
設定	只繼續	+1SET	+2SET	+3SET	+4SET
1-5	50	49.8	0.1	0.01	0.05
6	57.7	42.2	0.05		0.02
狀態	高確中				
設定	只繼續	+1SET	+2SET	+3SET	+4SET
13	55.4	12.5	27.4	1.56	3.13
2	47.7	25	15	0.78	1.56
4	46.1	25.8	25.8		
5	50	12.5	32.8	1.56	3.13
6	37.1	32.8	26.6	3.13	0.39

### 閻魔挑戰內容

#### 任務 1

1G 繼續+瞄押提示率 50/75/90%、3G 繼續+瞄押提示率 50/75/90%、7 枚役瞄押提示

#### 任務 2

1G 繼續+瞄押提示率 0%、5G 繼續+瞄押提示率 50%、10G 繼續+瞄押提示率 90%

#### 任務 3

3G 繼續+瞄押提示率 50%、15G 繼續+瞄押提示率 90%、20G 繼續+瞄押提示率 90%

黑色 7 枚役瞄押提示、藍色 7 枚役瞄押提示、白色 7 枚役瞄押提示

#### 任務 4

5G 繼續+瞄押提示率 50%、10G 繼續+瞄押提示率 75%、30G 繼續+瞄押提示率 90%

二擇押順一次

#### 任務 5

3G 繼續+瞄押提示率 0%、15G 繼續+瞄押提示率 75%、二擇押順提示

### 任務 6

7 枚役一次、二擇押順兩次、20G 繼續+瞄押提示率 75%

### 任務 7

7 枚役與二擇押順各一次、二擇押順三次、RP 三連、順押提示、逆押提示

5G 繼續+瞄押提示率 0%、10G 繼續+瞄押提示率 50%、30G 繼續+瞄押提示率 75%

### 任務 8

7 枚役一次+二擇押順兩次、7 枚役一次+二擇押順三次、7 枚役兩次+二擇押順一次

7 枚役兩次、RP 五連、15G 繼續+瞄押提示率 50%、20G 繼續+瞄押提示率 50%

### 任務 9

7 枚役與二擇押順各兩次、7 枚役一次+二擇押順三次、7 枚役三次+二擇押順兩次

7 枚役三次、RP 七連、10G 繼續+瞄押提示率 0%、30G 繼續+瞄押提示率 50%

### 任務 10

7 枚役與二擇押順各三次、RP 十連

10G 繼續+瞄押提示率 0%、20G 繼續+瞄押提示率 0%、30G 繼續+瞄押提示率 0%

### 低確中間魔挑戰選擇率

ヤン魂	0	200-	300-	400-	500-	600-	700-	800-	900-
繼續確定	0.02	0.02	0.04	0.07	1.56	2.34	3.13	6.25	12.5
任務 1	0.09	0.14	0.25	2.11	2.37	7.81	12.5	26.6	42.2
任務 2	0.09	0.14	0.23	1.37	2.71	6.25	12.5	18.8	21.9
任務 3	0.35	0.5	0.58	4.65	4.29	7.02	14.1	15.6	20.3
任務 4	1.03	1.44	2.8	7.03	17.2	21.9	18.8	23.4	3.13
任務 5	1.17	1.17	1.56	3.9	4.68	7.82	9.39	3.12	
任務 6	1.56	2.34	4.68	9.39	17.2	17.2	12.5	6.25	
任務 7	7.41	7.41	12.1	17.2	18.8	19.5	17.2		
任務 8	10.1	11.7	16.8	19.9	17.2	8.6			
任務 9	28.1	30.5	26.6	21.9	14.1	1.56			
任務 10	50	44.6	34.4	12.5					

### 高確中閻魔挑戰選擇率

ヤン魂	0	300-	400-	500-	600-	700-	800-	900-
繼續確定	0.39	1.56	3.91	22.7	46.9	70.3	71.1	75
任務 1	15.2	24.2	38.3	32.8	31.3	23.5	28.2	25
任務 2	17.2	18.8	18.8	18.8	17.2	5.08	0.78	
任務 3	17.2	14.1	14.1	9.39	3.13	0.78		
任務 4	29.7	28.1	18.8	15.6	1.56	0.39		
任務 5	14.1	10.2	4.68	0.78				
任務 6	6.25	3.13	1.56					