

天 天和通的快男兒

天～天和通りの快男兒～

樂都機種介紹 QR



手機掃描 QR 進入機種介紹



導入年月 2012/06

五號機 A+ART TYPE

框體圖片



有效線



特殊四線有效

50 枚約可遊技轉數 33G

小役構成



BIG BONUS

獲得枚數超過 298 枚時結束



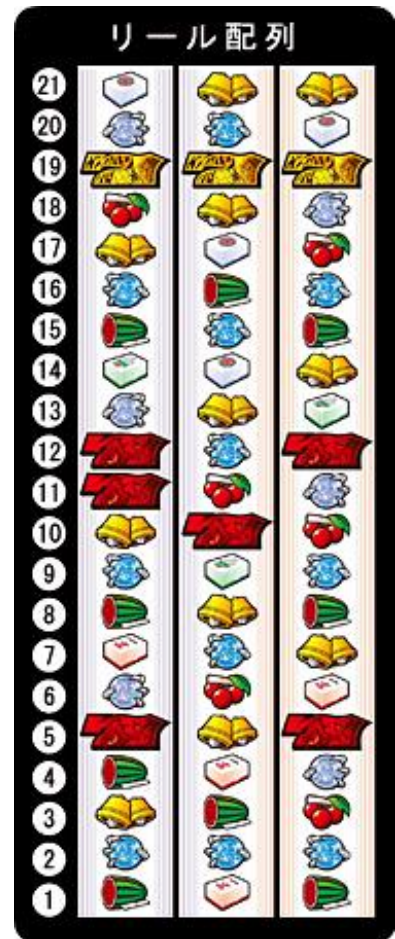
REG BONUS 消化 5G 後結束



REPLAY

轉輪配列

リール配列



開獎條件

1. 特殊小役抽選 BONUS 或 ART
2. 經由 CZ「龍玉機會」

轉輪凍結特典與確率

為單獨 BIG 成立(確率約 1/32768)

特典為通常時 BIG+ART 7~10SET 確定

ART 中為 BIG+上乘 320G(親模式為 480G)確定

天井情報與恩惠

天井為 BONUS 間 1200G, 天井到達時經由前兆後突入 ART

樂都

SLOTTO
パチスロ・柏青斯洛

最豐富的機種情報查詢
最專業的中文機台攻略
最即時的線上論壇討論
最廣大的電玩消費族群
最有效活動廣告平台

盡在 樂都 SLOTTO
パチスロ・柏青斯洛



樂都



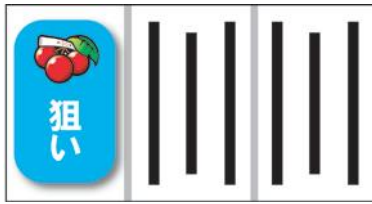
樂都社團討論區

歡迎加入FB粉絲團

<https://www.facebook.com/groups/happyslotto/>



小役種類及瞄壓方式



左轉輪上段到中段瞄押紅櫻(黃七下方)



左轉輪中段紅櫻停止時為中段櫻，中右轉輪適當停止

左轉輪角紅櫻停止時，中轉輪適當停止，右轉輪瞄押紅櫻

紅櫻對角線紅櫻停止時為強紅櫻，形成櫻鐘鐘連線時為弱紅櫻



左轉輪下段黃七停止時，中右轉輪適當停止，轉輪停止時只有轉輪閃爍時為強機會牌

但轉輪閃爍時有獲得一枚的話為弱機會牌(以下為其中的一種停止牌型)



左轉輪西瓜出現時，中右轉輪瞄押西瓜，斜線西瓜連線時為弱西瓜

西瓜小V連線時為強西瓜，西瓜聽牌不中時為中機會牌



BONUS 與 ART 中的打法

押順指示時按照押順停止，切入演出發生時全轉輪瞄押指定圖案，其餘照一般打法即可

各種演出說明

基本場景介紹

東京



大阪



決戰前夜



通常時場景有三種，決戰前夜移行時為高確或前兆的可能性大

通常時特殊小役成立時內部模式會移行，西瓜則移行機會，決戰前夜中成立的話更是好機

慢速逆回轉凍結



通常時或 ART 中都有可能發生的限定演出，特典內容非常豐富，大爆發即將來臨!?

龍玉機會



週期突入的 CZ，為 5G 限定的演出，滯在中將玉破壞後出現龍則 BONUS 或 ART 確定

ART 突入時還有可能移行飛龍地斬，最大消化 320G 一定會突入一次此 CZ

ART 中的演出

頂點的麻雀對決



一次最大上乘 480G 的高性能 ART，使用原作中的場景，主角勝利時會獲得 G 數上乘
對決中特殊小役成立時有機會獲得上乘或是 BONUS

當親家時為上乘的好機



G 數上乘時必須注意主角是子家還是親家
親家上乘時是子家的 1.5 倍
如果主角是親家胡牌則次回繼續親家確定

摸牌對決演出



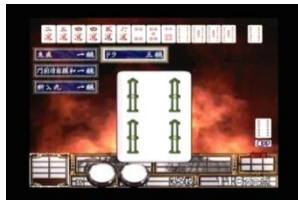
ART 中會展開主角與對手的相互摸牌演出
主角摸牌演出發生時為好機，搭隨按鍵演出發生
則期待度上升，大「ざわ」出現期待度更高

聽牌



對決後主角立直時，自摸或是胡牌的話則勝利，立直時聽的牌會有期待度的不同

上乘



上乘的 G 數會跟實際麻雀所獲得的點數連動，胡的點數越高則上乘越多
實際為胡的分數除以 100 則為上乘 G 數

飛龍地斬

週期抽選的特殊 ART



龍玉機會成功後有可能突入的特殊 ART，終了後必定往東西戰決勝移行

突入此特殊 ART 則一般 ART 必定 5SET 以上確定!

通常時演出

ざわ文字



福本作者常使用的ざわ文字在畫面中出現，會依照文字大小與顏色而有期待度的不同

天動作



在起動後主角做出麻雀的鳴牌動作

夜景



夜景的燈光顏色對應成立小役

切入演出



起動時或連續演出中會發生
發生時期待度上升

對話視窗



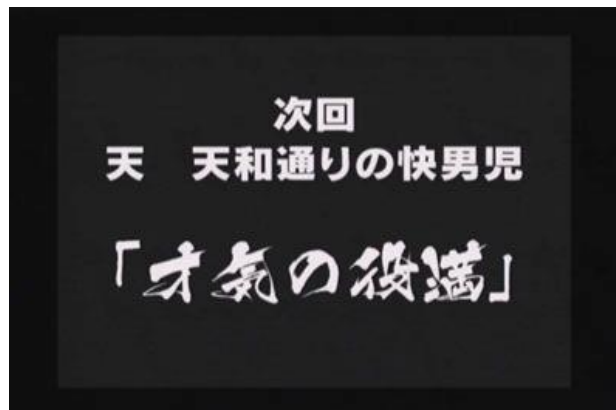
角色登場講台詞的演出
紅色文字為好機

BET 機會上升演出



按下 BET 鍵後從黑暗中天登場
演出越繼續時期待度越高

次回預告



期待度大幅上升的激熱演出，主要在起動時發生，會播放對決的名場面後往演出發展

八巡勝負



ひろゆき加入東西戰的夥伴所經歷的測試挑戰
選擇自己的牌後如果能在八巡內胡牌則成功

全身全靈



沢田與天的麻雀對決，房間內電燈消掉時的
作牌行為沒被發現而胡九連寶燈的話則演出成功

三色銀次



與東西戰的東 GROUP 所屬的專家銀次對決，如果天能胡牌的話則演出成功
標題的顏色會有期待度的不同，紅色時為好機，DANGER 紋出現時則為超激熱

才氣の役満



如果能閃過赤目的四暗刻地獄單騎聽牌的話則演出成功，為連續演出中期待度最高的

BONUS 中的演出

BONUS 中為 ART 當選的好機



BONUS 有 BIG 跟 REG 兩種，BIG 約純增 204 枚、REG 約 30 枚，BONUS 中會進行 ART 抽選
紅七連線成立的話則 BONUS 後突入 ART 確定

角色切入演出



BONUS 中有可能發生的七連線好機演出，上面越右邊的演出期待度越高

裏懸賞牌機會



心音演出



BONUS 中紅七連線時可能發生的上乘機會
成功的話則再度七連線，此時 ART 上乘確定

伴隨著心跳聲後天登場的演出，切入演出後沒有
形成七連線時可能發生，發生時為七連線的好機

基本 SPEC

各種確率

設定	1	2	3	4	5	6
BIG BONUS	1/446		1/415		1/405	
REG BONUS	1/683	1/643		1/596		1/529
BONUS 合算	1/270	1/263	1/252	1/245	1/241	1/229
ART 初當	1/557	1/530	1/556	1/450	1/493	1/360
機械割	97.0%	99.0%	101.0%	105.0%	109.0%	113.0%

通常時小役確率

設定	1	2	3	4	5	6
弱櫻	1/182	1/176	1/169	1/164	1/159	1/154
強櫻	1/333	1/328	1/311	1/309	1/301	1/299
弱西瓜	1/165	1/153	1/164	1/152	1/163	1/151
弱機會牌	1/164			1/156	1/164	1/156
小役	共通銅鐘	中段櫻	強西瓜	中機會牌	強機會牌	確定機會牌
確率	1/108	1/65536	1/364	1/264	1/964	1/65536

單獨 BIG 為 1/32768

單獨 REG 為：設定 1-3 1/32768、設定 4 1/16384、設定 5 1/10923、設定 6 1/5461

BONUS 同時當選期待度

設定	1	2	3	4	5	6
弱櫻	3.05	3.49	4.39	4.76	5.11	5.88
強櫻	16.2	17.5	19.4	19.8	19.7	20.1
弱西瓜	2.01	2.1	2.5	2.55	2.99	3
小役	弱機會牌		強西瓜		中機會牌	強機會牌
期待度	10		20		25	50
小役	通常 RP		共通銅鐘		中段櫻	確定機會牌
期待度	0.1		0.99		100	100

通常時模式移行抽選

通常時特殊小役成立時會進行高確移行抽選、通常 RP 成立時會進行低確移行抽選

BONUS 結束後要是未當選 ART 時會移行超高確模式直到銅鐘押順錯誤出現

移行	往高確					往低確
小役	強西瓜	弱西瓜	紅櫻	共通銅鐘	機會牌	通常 RP
設定 13	50	12.5	6.25	5	3.13	33.3
設定 2			10		5	5
設定 4				6.25	6.25	27.8
設定 5			6.25	7.81	3.13	33.3
設定 6		20	12.5	10	7.81	25

通常時 ART 抽選

通常時特殊小役成立時會根據滯在模式進行 ART 抽選，超高確中不中小役也會抽選

ART 當選時會經由最大 32G 的前兆後突入 ART

當選率

小役	中段櫻/強櫻			弱櫻			確定機會牌		
模式	低確	高確	超高	低確	高確	超高	低確	高確	超高
設定 135	10	50	100	0.05	0.1	25	5	33.3	100
設定 2	12.5						6.25		
設定 4	16.7						8.85		
設定 6	25			10					
設定 6	25			0.15					
小役	強機會牌			中機會牌			弱機會牌		
模式	低確	高確	超高	低確	高確	超高	低確	高確	超高
設定 135	5	25	75	0.78	25	66.7	0.39	1.56	50
設定 2	6.25						0.78		
設定 4	8.85						1.56		
設定 6	10			3.13					
設定 6	10								
小役	共通銅鐘			強西瓜			弱西瓜		
模式	低確	高確	超高	低確	高確	超高	低確	高確	超高
設定 135	0.01	5	5	0.78	1.56	50	0.05	0.1	25
設定 2		6.25	6.25						
設定 4		7.81	7.81						
設定 6		10	10	2.34					

超高確滯在時，不中小役成立時當選率：設定 5 **10%**、其他設定 **6.08%**

版權宣告：遊戲說明內容皆取材自網路整理，版權分屬各出處所有人

如有任何不妥與意見請與我們連絡，我們將盡快改善，感謝大家。

本機種資料僅供遊戲過程參考，不得做為開牌依據，更多詳細資料請上網：<http://slotto.com.tw>

SET 數分配

ART 當選時會依照滯在模式進行 SET 數分配

非同時當選 BONUS 時會經由前兆後發動，有同時當選時則在 BONUS 後立即發動

滯在	低確					高確					
	13	2	4	5	6	1	2	3	4	5	6
1SET	97.4	93.8	90.8	78.7	49.8	88.4	82.5	79.1	73.8	46	48.5
2SET	0.78	3.05	4.58	0.78	24.2	1.22	4.58	2.75	10.5	0.61	7.02
3SET	1.56	3.05	4.58	1.56	24.2	6.1	10.5	10.5	18.9	30.5	24.2
4SET	0.1	0.02	0.02	0.61	0.2	0.61	0.92	0.61	1.22	0.61	1.53
5SET	0.2	0.05	0.05	18.3	1.56	3.66	1.53	7.02	1.53	18.3	1.53

CZ 龍玉機會中的抽選

龍玉機會突入時與消化中的成立小役會進行 ART 抽選

突入時當選率 2%、BONUS 成立時 100%、其餘小役會進行抽選(詳細當選率不明)

之後會依照當選契機進行 SET 數分配

SET 數	1	2	3	4	5	6	7	8	9	10
突入時	8.2	8.2	8.2	1.6	1.6	1.6	1.6	1.6	1.6	65.6
BONUS	24.2	24.2	24.2	0.78	0.78	0.78	25			
共通銅鐘/弱櫻 弱西瓜	16.7	16.7	16.7	8.33	8.33	8.33	25			
弱機會牌/強西瓜	19.5	19.5	19.5	7.33	7.33	7.33	19.5			
其餘強小役	18.8	18.8	18.8	6.25	6.25	6.25	25			

ART 中 G 數上乘抽選

ART 中會依照成立的小役以及滯在的是親模式還是子模式下去抽選

小役	中段櫻/確定機會牌	強櫻	弱櫻/弱機會牌	強機會牌	
上乘率	100	50	16.7	75	
小役	中機會牌	強西瓜	弱西瓜	共通銅鐘	不中小役
上乘率	25	20	3	1	0.4

上乘的轉數會因為滯在親子模式的不同而有不同(胡牌點數不同的原因)

親上乘	13G	20G	26G	39G	52G	80G	120G	160G	240G	320G
子上乘	20G	29G	39G	58G	77G	120G	180G	240G	360G	480G
中段櫻							75			25
強櫻	14.6	10	14.6	10	14.6	21.2	7.3	3.7	2	2
弱櫻 弱機會牌	20	10.3	20	10.3	14.7	20	2.5	1.3	0.5	0.5
確定機會牌						33.3		33.3		33.3
強機會牌	15.1	10.2	15.1	10.2	15.1	19.8	7.3	3.4	1.9	1.9
中機會牌	15.1	9.4	15.1	9.4	15.1	20	8.5	3.4	2	2
強西瓜					32.6	49.9	9.2	4.9	1.8	1.6
弱西瓜					27.4	52.2	10.4	6	2	2
共通銅鐘	10	10	10	10	10	10	10	10	10	10
不中小役	13.5	13.5	13.5	13.5	13.5	27	2.7	2.7	2.7	2.7