

秘寶傳 Rev.

秘宝伝 Rev.

樂都機種介紹 QR



手機掃描 QR 進入機種介紹



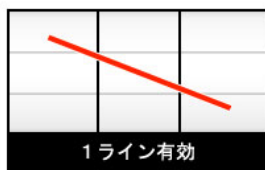
導入年月 2018/05

五號機 A+ART TYPE

框體圖片



有效線



左上右下一線有效

50 枚約可遊技轉數 31G

小役構成



BIG BONUS/MID BONUS

獲得枚數超過 232 枚時結束



Rev BONUS

獲得枚數超過 112 枚時結束



8 枚



8 枚/REPLAY



REPLAY

轉輪配列

リール配列

20	Watermelon	Watermelon	Fruit
19	Blue Circle	Watermelon	Watermelon
18	Watermelon	Watermelon	Watermelon
17	Fruit	Watermelon	Blue Circle
16	Watermelon	Blue Circle	Watermelon
15	Watermelon	Watermelon	Fruit
14	Blue Circle	Watermelon	Watermelon
13	Watermelon	Fruit	Watermelon
12	Watermelon	Watermelon	Blue Circle
11	Watermelon	Blue Circle	Watermelon
10	Watermelon	Watermelon	Fruit
9	Blue Circle	Watermelon	Watermelon
8	Watermelon	Watermelon	Watermelon
7	Fruit	Watermelon	Blue Circle
6	Watermelon	Blue Circle	Watermelon
5	Watermelon	Watermelon	Fruit
4	Blue Circle	Watermelon	Watermelon
3	Watermelon	Fruit	Watermelon
2	Watermelon	Watermelon	Blue Circle
1	Watermelon	Watermelon	Watermelon

開獎條件

1. 特殊小役抽選 BONUS 與 CZ
2. BONUS 與 CZ 中抽選 ART

轉輪凍結特典與確率

發生確率約 1/16000, 特典為超秘寶 QUEST 確定

天井情報與恩惠

本機沒有搭載天井

樂都

SLOTTO
パチスロ・柏青斯洛

最豐富的機種情報查詢
最專業的中文機台攻略
最即時的線上論壇討論
最廣大的電玩消費族群
最有效活動廣告平台

盡在 樂都 SLOTTO
パチスロ・柏青斯洛



樂都



樂都社團討論區

歡迎加入FB粉絲團

<https://www.facebook.com/groups/happyslotto/>



小役種類及瞄壓方式



通常時首先左轉輪約在上方到上段附近瞄押黑 BAR



左轉輪中段紅櫻停止時為傳說目，中右轉輪可以瞄押黑 BAR

左轉輪角紅櫻停止時，中右轉輪適當停止，中右轉輪中段有停止大牌圖案時為機會紅櫻
反之都未停止時為一般的紅櫻

	<p>紅櫻</p>	<p>機會紅櫻</p>
--	-----------	-------------

左轉輪下段黑 BAR 停止時，中右轉輪適當停止，中段再再鐘連線時為再再鐘

中段再鐘鐘連線或是各轉輪有出現大金字塔圖案且無其他小役連線時為機會牌

	<p>再再鐘連線</p>	<p>機會牌</p>
	<p>機會牌</p>	<p>機會牌</p>

左轉輪上段西瓜停止時，中右轉輪瞄押金字塔連線，西瓜連線時為西瓜，有確實瞄押西瓜

但是沒有連線時為機會牌，金字塔連線時為金字塔連線

	<p>西瓜</p>	<p>機會牌</p>
<p>機會牌</p>	<p>機會牌</p>	<p>金字塔連線</p>

BIG BONUS/MID BONUS 中的打法

左轉輪必須每一轉都瞄押雙紅七附近，要不然有可能使獲得枚數變低

Rev BONUS 中的打法

基本上必須照通常時打法瞄押，切入演出發生時則全轉輪逆押瞄押紅七

ART 中的打法

有押順指示時照押順停止，切入演出發生時全轉輪瞄押金字塔圖案，其餘則照通常時打法

各種演出說明

場景與模式介紹

神殿場景



再再鐘或紅櫻的一部分所移行的內部高確狀態，滯在中機會牌突入 CZ「高確率」約 50%

夜晚神殿場景



紅櫻的一部分所移行的內部超高確，滯在中機會牌成立時則突入 CZ 濃厚！

神殿最深處



CZ 突入期待度高的前兆場景有繼承秘寶傳的傳統演出法則

高確率 (Rev)



高確率



高確率 Rev

繼續轉數為 15G、30G、無限，期待度 50% 的 CZ，全部小役都會進行 ART 突入抽選機會牌與 BONUS 當選時則當選 ART 濃厚！凍結發生時會升格成上位版的高確率 Rev ART 期待度會上升到 70% 且會抽選 RYRAMID FORCE，機會牌成立時突入超秘寶 QUEST 濃厚！還有當然有影響高確率連續突入的傳說模式，傳說 MID 則 CZ LOOP 率 50%、LONG 則為 75%

ART「秘寶 QUEST」



露营地



地下迷宫



继续挑战

純增 1.9 枚/G 的 ART，繼續轉數不固定，畫面右上角的生命點數用完前會一直繼續
突入時會從露營地的準備狀態開始，這邊抽到特殊小役時會進行道具獲得抽選
準備超過 30G 則全小役都會進行道具抽選。露營地結束後會依照抽選的 MAP 來決定地下迷宮種類
突入 ART 的第一個迷宮一定會選擇「PLUS」的迷宮，會比較容易過關（過關期待度 80%）
ART 中左側的小地圖基本上一轉會前進一格，如果持續前進到最後一格則過關
過關時會突入「舔舔價格機會」，會使用獲得的秘寶石來轉蛋而獲得道具，並前進下一關
ART 中發生危險陷阱演出的話則為生命減少的危機，押順猜錯則減少生命，歸零則突入繼續挑戰
繼續挑戰中會使用秘寶石進行拉回抽選，特殊小役成立時則復活確定，復活時生命點數為 3 個

RYRAMID FORCE (Rev)



獲得道具等契機突入，為道具獲得的特化區間
10G 間生命會停止減少且地圖也會前進
如果變成上位版的 Rev 則道具獲得率上升

超秘寶 QUEST (Rev)



獲得道具等契機突入，為秘寶石獲得的特化區間
50G 以上繼續，所以地圖過關確定，滯在中生命
不會減少，也不會用掉道具，Rev 為上位版

舔舔價格機會



十連轉蛋機會



舔舔價格機會 Rev

地下迷宮過關時一定突入，使用秘寶石進行轉蛋，可以獲得道具，有十個秘寶時則會進行十連轉蛋
十連轉蛋中一定會有一顆金色的，轉蛋挑戰中成立特殊小役的話則可以再轉一次！
轉出來的蛋顏色會示唆道具種類。要是突入上位的 Rev 版的話則全部的轉蛋都是金色確定

BONUS 說明

BIG BONUS



雙線七連線則當選，約可獲得 150 枚，通常時當選要是任務成功則突入 CZ。ART 中的話則特效顏色升格時則獲得的道具會比較高

MIDDLE BONUS



單線七連線時當選的 BONUS 獲得枚數一樣為 150 枚
左轉輪精準瞄押雙紅七時所出現的角色會有示唆演出

Rev BONUS



中段金字塔連線的 BONUS 獲得枚數約 90 枚，全小役都會進行 ART 抽選，期待度 70% ART 當選後會進行道具抽選
七連線會獲得上乘特化區間

通常時演出

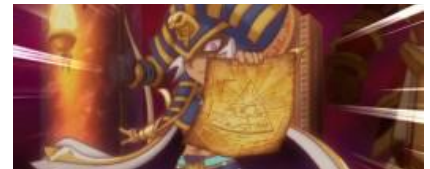
特殊小役期待演出



金字塔演出



シャロン那時後的演出



法老指令演出

以上的演出發生時則可以期待成立機會牌，紅櫻或西瓜也有可能當選 BONUS

連續演出

雷射光線任務



到達那邊的門則突入 CZ
各任務失敗後要是秘寶雷達有反應的話也為好機

輸送帶任務



在輸送帶上奔跑
要是能到達那邊的門則突入高確率

台車任務



發生時為好機的任務
台車上有引擎時為好機

心音任務



發生時則為大好機，會與鼓動音一起進行
圖案的閃爍

アヌビス&ホルス任務



為期待度高的任務，能從アヌビス&ホルス
那逃離的話則突入 CZ

ART 中的演出

探索地圖種類



心跳隧道



水的監獄



岩漿城堡



閃亮天空



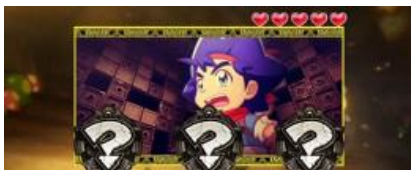
混合之島



奇蹟之路

探索地圖全部有這六種，選擇越好的地圖則過關轉數會越少，下面的三個場景則過關期待度高
所有場景都有所謂的「PLUS」MAP，在此 MAP 中出現危險陷阱演出時有時會出現押順提示
地圖上的四個特殊任務點一定都會出現，而每個探索地圖的秘寶對決發生率也會有所不同
要是成功完成十個探索地圖的話則會突入結局演出

危險陷阱演出



押順正確（青再連線）則迴避陷阱，押錯錯誤則減少生命
有時會出現押順指示

秘寶對決



為 5G 以上的繼續對決演出，全部小役都會進行攻擊
將對手的 HP 歸零的話則突入超秘寶 QUEST
切入演出發生時瞄押停止的金字塔圖案越多則傷害越大



道具



秘寶石



迴避陷阱



地圖跳躍前進



補血藥



克蕾雅祈禱



PYRAMID FORCE



超秘寶 QUEST

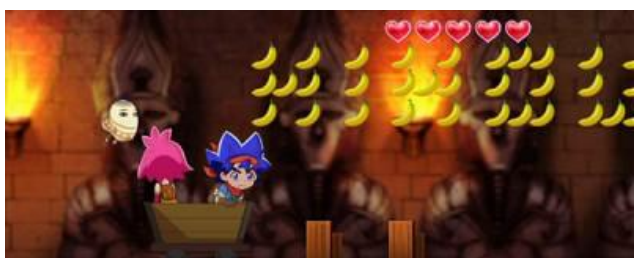
ART 中可以獲得的道具有上面的七種，秘寶石可在地圖過關時挑戰轉蛋或在復活抽選中使用
迴避陷阱則在危險陷阱演出中用掉一定能迴避，地圖跳躍則是每一轉可以在地圖上前進兩格
補血藥則是回復一點生命（生命最高上限 99 個），克蕾雅祈禱則是生命用完時補五個生命
剩下的那兩個則是突入對應的特化區間

特殊任務格「起始之塔」



停在地圖上的特殊任務格一定會發生，為 5G 以上的道具獲得高確率狀態，特殊小役必定獲得

特殊任務格「木桶砲台洞窟」



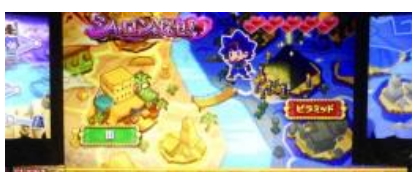
獲得寶箱時則可以獲得道具，敵人出現時擊破敵人的話可獲得最大三個寶箱

特殊任務格「木乃伊殲滅者」



將貨櫃破壞則獲得道具，木乃伊登場時則會往準心射擊發展，會依照獲得點數來獲得道具

特殊任務格「傳說的大樹」



與シャロン相遇時可獲得道具，發展シャロン約會時每一轉都可獲得道具，如果遇到マーヤ或クリア的話…

結算畫面



地圖過關時會計算點數
會依照點數給予 RANK
依照 RANK 來獲得秘寶石

各種確率

基本 SPEC

設定	1	2	3	4	5	6
BONUS 合算	1/320	1/300	1/270	1/240	1/220	1/190
ART	1/550		1/540	1/538	1/534	1/520
BONUS+ART	1/201	1/195	1/182	1/168	1/158	1/140
機械割	97.9%	99.6%	103.7%	106.5%	109.9%	114.3%

通常時小役確率

再再鐘/下段 RP 會依滯在 RT 有不同, RT4 紅櫻只在 RT1.2 中出現

設定	1	2	3	4	5	6
紅櫻	1/82.3	1/82	1/81.5	1/80.9	1/80.5	1/79.5
西瓜	1/96	1/95.4	1/93.8	1/91.4	1/89.7	1/85.9
小役	再再鐘	下段 RP	RT4 紅櫻	機會牌	強機會牌	中段櫻
確率	1/87	1/655	1/137	1/99.3	1/6554	1/16384

各 RT 中的詳細紅櫻確率

設定	1	2	3	4	5	6
RT0.4	1/80.3	1/80	1/79.5	1/79	1/78.6	1/77.6
RT1.2	1/103		1/102	1/101	1/100	1/98.7
RT3	1/75.7	1/75.4	1/75	1/74.5	1/74.1	1/73.3

Rev. BONUS 中的小役確率

小役	銅鐘	紅櫻	BAR 下段機會牌	滑落機會牌	假七	單線七	雙線七
通常時	1/1.1	1/12.9	1/262	1/93.2	1/53.7	1/152	1/910
ART 中	1/1.4	1/4.4	1/262	1/53.7	1/53.7	1/152	1/910

BONUS 同時成立期待度

設定	1	2	3	4	5	6
紅櫻	2	2.4	3	3.7	4.2	5.3
西瓜	20.9	21.4	22.7	24.7	26.1	29.2
機會牌	4.2					

內部狀態與有利區間的抽選

特殊小役成立時會進行有利區間的移行抽選

小役	紅櫻	西瓜	機會牌	強機會牌	中段櫻
確率	35	2.3	100	100	100

再再鐘與紅櫻成立時會進行高確移行抽選，移行率約 1/66

超高確只在 RT4 紅櫻成立時移行，移行率約 1/410

高確轉落會在押順銅鐘押順錯誤時進行

紅櫻移行高確以上時會有保證轉數：移行高確時為 12~27G、移行超高確時為 10G

場景與 RT 狀態

本機的場景幾乎與內部滯在的 RT 狀態連動

場景	沙漠	遺跡	神殿	夜晚神殿	神殿最深部
RT 狀態	RT1	RT1	RT2.3	RT0.4	前兆示唆

高確率(Rev.)的抽選

會依照滯在狀態與是否滯在有利區間進行抽選

西瓜（非有利區間中）的抽選只在有利區間移行且 BONUS 非成立時

小役與有利區間	通常中	高確中	超高確中
機會牌	25	50	100
紅櫻/西瓜（有利區間中）	3	6	20
西瓜（非有利區間中）	50	75	100

高確率當選時會進行高確率的繼續轉數抽選

繼續轉數	15G	30G	無限
分配比例	87.5	6.3	6.3

高確率中的 ART 當選率

小役	RP	銅鐘	紅櫻	西瓜	機會牌	BONUS
高確率中	低<<<<<高				ART 確定	
Rev 中	8.6%	8.6%	ART 確定			

高確率 Rev 中當選 ART 後到告知前，成立小役會進行特化區間的抽選

機會牌為超秘寶 Quest 確定、其他特殊小役為 PYRAMID FORCE 確定（一般小役 8.6%）

探索地圖抽選 TABLE

總共有 14 種 TABLE 組合，組合如下

	抽選率	1	2	3	4	5	6	7	8	9	10
通常 1	10.7	H	B	C	A	B	A	B	A	B	G
通常 2	10.7	H	C	A	B	C	A	B	C	C	G
通常 3	10.7	H	A	F	A	B	A	C	A	C	G
通常 4	10.7	H	C	A	B	A	B	A	C	B	G
通常 5	10.7	H	A	B	C	A	B	C	A	C	G
通常 6	10.7	H	B	A	C	B	A	C	B	C	G
機會 1	5.7	H	E	F	D	E	D	E	D	E	G
機會 2	5.7	H	F	D	E	F	D	E	F	F	G
機會 3	5.7	H	D	F	D	E	D	F	D	F	G
機會 4	5.7	H	F	D	E	D	E	A	F	E	G
機會 5	5.7	H	D	E	F	D	E	F	D	F	G
機會 6	5.7	H	E	D	F	E	D	F	E	F	G
特殊 1	0.8	H	F	F	F	F	B	C	B	C	G
特殊 2	0.8	H	F	F	F	F	F	F	F	F	F

接著會依照所選擇的 TABLE 進行探索地圖的種類抽選

TABLE	A	B	C	D	E	F	G	H
心跳隧道	66	3.1	18	12.5	0.8	3.1	25	
水的監獄	3.1	66	18	0.8	12.5	3.1	25	
岩漿城堡	0.8	18.8	18	0.8	6.3	3.1		
閃亮天空	18.8	0.8	18	6.3	0.8	3.1		
混合之島	0.4	0.4	1.6	0.4	0.4	12.5		
心跳隧道+	6.3	0.4	6.3	50	3.1	15.6	25	25
水的監獄+	0.4	6.3	6.3	3.1	49.2	15.6	25	25
岩漿城堡+	0.8	3.1	6.3	0.8	25	15.6		25
閃亮天空+	3.1	0.8	6.3	25	1.6	15.6		24.6
奇蹟之路	0.4	0.4	1.6	0.4	0.4	12.5		0.4

探索地圖過關時的 RANK 相關

會依照獲得點數給予對應的 RANK，然後依照 RANK 來給與秘寶石個數

獲得點數	0~74	75~124	125~174	175~224	225~
RANK	C	B	A	S	SS
秘寶石	1 個	2 個	3 個	5 個	10 個

會依照過關的地圖給予點數

地圖	心跳隧道	水的監獄	岩漿城堡	閃亮天空	心跳隧道+	閃亮天空+	其他地圖
點數	60	50	40	30	10	30	0

攻略地圖中特殊小役成立一次就會獲得點數一次

小役	紅櫻	西瓜	機會牌
獲得點數	8	6	10

發展以下連續演出時也會獲得點數

演出	巨龍對決	バレルマミー對決	瞄準鏡射擊	シャロン約會	アヌビス&ホルス任務
點數	10	10	12	14	14

ART 中特殊任務格的抽選

特殊任務格的 5G 間，會依照成立小役進行道具獲得、連續演出、緊急 QUEST 的抽選

以下為連續演出與緊急 QUEST 的抽選

小役	紅櫻/西瓜	機會牌	其他小役
當選率	6.3	12.5	20.7

當選後會依照抽選到的演出進行繼續的轉數抽選

繼續轉數	2G	3G	4G
巨龍對決	12.5	87.5	
瞄準鏡射擊		100	
緊急 QUEST	50	46.9	3.1

接著會由以上的抽選內容進行初期的報酬等級抽選

演出	轉數	Lv1	Lv2	Lv3	Lv4	Lv5
巨龍對決	2G		97.3	1.6	0.8	0.4
	3G	85.9	12.5	0.8	0.4	0.4
瞄準鏡射擊	3G		97.3	1.6	0.8	0.4
緊急 QUEST	2G				50	50
	3G			50	25	25
	4G					100

消化中特殊小役成立時會進行 Lv 上升抽選

成立小役	紅櫻	西瓜	機會牌
Lv+1	99.2	99.6	
Lv+2	0.8	0.4	100

最後結束時會依照 Lv 決定報酬，Lv2 以上為獲得確定

成立小役	Lv1	Lv2	Lv3	Lv4	Lv5
秘寶石 2 個	12.9	42.2			
秘寶石 3 個		14.1			
迴避陷阱 5G	7	18.6	32.3		
迴避陷阱 10G		1.18	10.7		
地圖跳躍前進 5 個	7	18.6	32.3		
地圖跳躍前進 10 個		1.18	10.7		
補血藥 1 個	3.1	6.3			
補血藥 2 個			12.5	48.5	
補血藥 3 個				48.5	
克蕾雅祈禱			0.4	0.8	
PYRAMID FORCE			0.8	1.6	96.9
超秘寶 QUEST			0.4	0.8	3.1

ART 中通常格時道具獲得抽選

ART 中通常格滯在時，特殊小役成立時會進行道具獲得抽選

成立小役	紅櫻	西瓜	機會牌
秘寶石	10.9	5.5	50
迴避陷阱	6.3	3.1	19.1
地圖跳躍前進	6.3	3.1	19.1
補血藥	1.6	0.8	10.2
克蕾雅祈禱			0.4
PYRAMID FORCE			0.8
超秘寶 QUEST			0.4

危險陷阱的押順指示抽選

會依照前一次過關時獲得的 RANK 等級決定下一個地圖中的押順指示等級

RANK C 則下次為 Lv.1、B 為 Lv.2、A 為 Lv.3、S/SS 為 Lv.4（第一地圖強制為 Lv.3）

接著會依照決定的等級進行押順指示抽選

押順指示等級	Lv.1	Lv.2	Lv.3	Lv.4
無指示/押順變四擇	98.4	87.5	75	50
全指示	1.6	12.5	25	50

危險陷阱迴避時的道具抽選

會依照剩下的生命值點數進行道具抽選

剩下生命值	迴避陷阱	地圖跳躍前進	補血藥
1			100
2~	10.2	10.2	4.7

秘寶對決突入抽選

ART 中特殊小役成立時會依照滯在場景進行秘寶對決的抽選

場景	心跳隧道	水的監獄	岩漿城堡(+)	閃亮天空(+)	心跳隧道+	水的監獄+
紅櫻/西瓜	0.4					
機會牌	20.3	12.5	1.6	1.6	15.2	10.2

ART 中 BIG 當選時的道具抽選

道具種類	補血藥	PYRAMID FORCE	超秘寶 QUEST
分配比例	75	23.4	1.6

Rev BONUS 中的抽選

通常時的此 BONUS 中，小役成立時會進行 ART 抽選

小役	紅櫻	機會牌	紅七連線	其他小役
當選率	39.1	100	100	3.5

ART 中的此 BONUS 中，小役成立時會進行道具獲得抽選

小役	秘寶石	迴避陷阱	地圖跳躍前進	補血藥	PYRAMID FORCE
紅櫻	71.5	12.5	12.5	3.1	0.4
機會牌	33.6	25	25	15.6	0.8
其他小役	10.9	4.7	4.7	4.7	25

舔舔價格機會中的抽選

舔舔價格機會中會進行道具獲得抽選，Rev 版的獲得好道具的機會較高

小役	迴避陷阱	地圖 跳躍前進	補血藥	克蕾雅祈禱	PYRAMID FORCE	超秘寶 QUEST
通常	42.6	42.6	14.5	0.075	0.3	0.025
Rev	37.9	37.9	14.1	3.83	5.1	1.28

十連轉蛋時多送的一個道具為以下的機率

道具種類	克蕾雅祈禱	PYRAMID FORCE	超秘寶 QUEST
分配比例	18.8	75	6.3

PYRAMID FORCE 中的抽選

消化中會依照成立小役進行道具獲得抽選

小役	秘寶石	迴避 陷阱	地圖 跳躍前進	補血藥	克蕾雅 祈禱	PYRAMID FORCE	超秘寶 QUEST
陷阱 RP 紅櫻/西瓜	50	19.9	19.9	10.2			
機會牌	24.6	24.6	24.6	24.6	0.4	0.8	0.4

Rev 版中通常 RP 與押順銅鐘成立時也會進行獲得抽選

小役	秘寶石	迴避陷阱	地圖跳躍前進	補血藥
通常 RP	6.3	6.3	6.3	0.8
押順銅鐘	50	19.9	19.9	10.2

超秘寶 QUEST 抽選相關

基本繼續轉數為 50G，但是突入時會抽選繼續率，50G 消化後會依照繼續率進行繼續抽選

繼續時會多追加 10G

繼續率	50%	90%
分配比例	94.9	5.1

消化中會依照成立小役進行秘寶石獲得抽選

小役	銅鐘	紅櫻	西瓜	機會牌	其他小役
1 個	64.1	81.3	95.3		0.8
2 個	1.6	12.5	3.1	75	
3 個	0.8	5.9	1.2	24.6	0.4
5 個	0.4	0.4	0.4	0.4	

超秘寶 QUEST Rev 中獲得率較高

小役	銅鐘	紅櫻	西瓜	機會牌	其他小役
1 個	64.1				24.6
2 個	1.6	93.4	93.4		
3 個	0.8	6.3	6.3	99.6	0.4
5 個	0.4	0.4	0.4	0.4	

ART 結束畫面示唆

			
一般畫面	偶數設定期待度高	高設定期待度高	設定 2 以上確定
			
設定 4 以上確定	設定 5 以上確定	設定 6 確定	

第九張地圖過關後的露營地出現種類示唆

			
基本畫面	高設定期待度上升	偶數設定期待度大	設定 5 以上確定

大都角色出現示唆

出現以下大都其他機台的角色時為特定設定以上確定

		
設定 3 以上確定	設定 5 以上確定	設定 6 確定

MID BONUS 中的示唆

MID BONUS 中左轉輪精準瞄押雙紅七時所出現的角色會示唆設定

		
奇數設定期待度高	偶數設定期待度高	設定 2 以上確定
		
設定 3 以上確定	設定 4 以上確定	設定 6 確定

ベカンコ格言演出示唆



通常時頻繁出現的此演出,「明日」的文字部分變成神的名稱的話會示唆設定

神的名稱	示唆内容	神的名稱	示唆内容
オシリス	設定 2 否定	ネフティス	設定 3 以上確定
ヌト	設定 3 否定	バステト	設定 4 以上確定
イシス	設定 4 否定	アテン	設定 5 以上確定
ハトホル	設定 2 以上確定	ラー	設定 6 確定

版權宣告：遊戲說明內容皆取材自網路整理，版權分屬各出處所有人

如有任何不妥與意見請與我們連絡，我們將盡快改善，感謝大家。

本機種資料僅供遊戲過程參考，不得做為開牌依據，更多詳細資料請上網：<http://slotto.com.tw>