

# CR 花之慶次 X~雲的彼端~

## CR 花の慶次 X~雲のかなたに~

樂都機種介紹 QR



手機掃描 QR 進入機種介紹



導入年月 2016/09  
新規 MAX, V-ST 機

框體圖片



千珠平均該到達回轉數  
80.8 轉

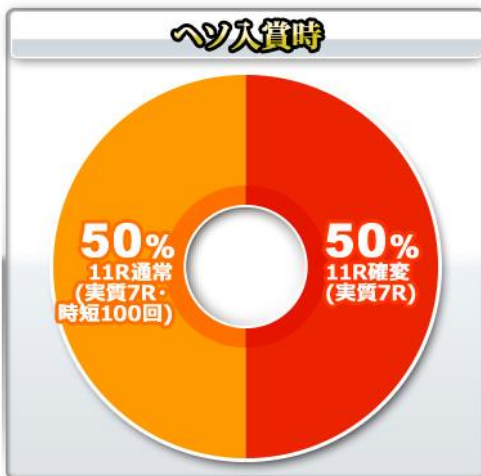
大當圖案



基本 SPEC

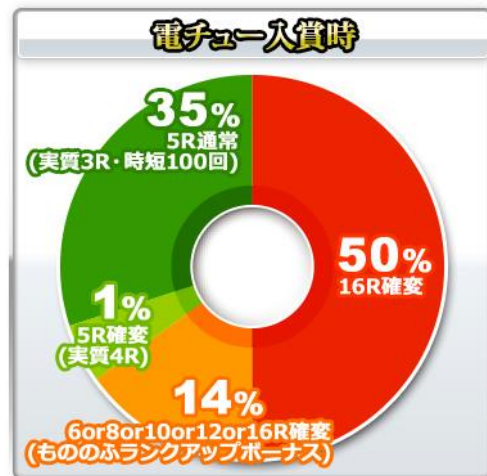
賞球數 4&1&3&15  
通常時大當確率 1/319.68  
確變中大當確率 1/137.68  
起動口確變突入率 50%  
電嘴確變突入率 65%  
確變最大 5000 轉  
平均出玉  
約 480~2400 個  
ROUND 數 5~16  
1R COUNT 數 10

大當 ROUND 數分配比例-起動口入賞時



50% 實質 7R 確變、50% 實質 7R 通常

大當 ROUND 數分配比例-電嘴入賞時



50% 16R 確變、14% 6~16R 確變  
1% 實質 4R 確變、35% 實質 3R 通常

樂都

SLOTTO  
パチスロ・柏青斯洛

最豐富的機種情報查詢  
最專業的中文機台攻略  
最即時的線上論壇討論  
最廣大的電玩消費族群  
最有效活動廣告平台

盡在 樂都 SLOTTO  
パチスロ・柏青斯洛



樂都



樂都社團討論區

歡迎加入FB粉絲團

<https://www.facebook.com/groups/happyslotto/>



版權宣告：遊戲說明內容皆取材自網路整理，版權分屬各出處所有人

如有任何不妥與意見請與我們連絡，我們將盡快改善，感謝大家。

本機種資料僅供遊戲過程參考，不得做為開牌依據，更多詳細資料請上網：<http://slotto.com.tw>

# 各種演出說明

## 模式介紹

### 通常時



通常時有好幾個場景  
會有演出上的不同  
沒有搭載潛伏確變所以  
可以隨時棄台，戰刻中  
會發生城門突破演出  
突破成功則突入戰模式

### 武功 BONUS



初當實質 7R 的大當  
開獎中慶次役物出現  
則突入戰模式，失敗則  
突入殿模式。戰刻中的  
大當名稱會變成  
戰 BONUS

### 天下無雙 BONUS



電嘴補助中數字三個  
連線時所突入的 16R  
大當，大當獲得的越多  
次則播放的影片會不同

### RANK UP BONUS



電嘴補助中大ふへん者  
大當時突入的 6~16R  
大當，為 RANK UP  
形式，希望大當可以  
一直持續下去

### 戰模式/戰 RUSH



確變戰模式中選擇戰 RUSH 時  
城門突破則可獲得 16R 大當  
演出有繼承前代的演出

### 戰模式/猛 RUSH



確變戰模式中選擇猛 RUSH 時  
將敵軍殲滅則獲得 16R 大當  
SP 立直發展時為好機

### 殿模式



當選通常大當時所突入的  
100 轉時短狀態，將敵軍擊破或  
發生大ふへん者則突入戰模式

## 預告演出

### 新原畫台詞演出



與原畫一起出現台詞，台詞的  
顏色會有期待度的變化  
紅色為好機，金色為大好機

### 角色故事連續演出



繼續越多次則期待度越高  
三連續為好機。最後會發展  
對應的連續演出

### 立直 LOGO 演出



立直發生後出現 LOGO 則  
期待度上升，出現好機為好機  
出現激熱則就為激熱

### 櫻吹雪演出



立直後櫻吹雪飛舞的演出  
役物有動作時為好機

### 台詞演出



邊框的顏色會有期待度變化  
出現紅白相間則為超好機！

### 新武士機會



突入時會發生武士 SP 立直  
選擇高期待度的演出則為好機

## 立直演出

### 伊達政宗立直



為四武將立直中的一個，期待度不高  
只能期待往前田慶次立直發展



### 真田幸村立直



為四武將立直中的一個，比政宗的期待度要高  
一樣可期待往前田慶次立直發展

### 櫻花連續演出



繼續越多則期待度越高  
連續三次時為好機

### 立直後拉門演出



拉們的種類會有期待度變化  
出現金色則為大好機！

### 傾奇 ZONE



為先讀 ZONE 的一種，出現  
極傾奇則為大好機！演出成功  
則發展初陣之錢別立直

### 武士 XZONE



為高期待度的先讀 ZONE  
突入時則大當期待度高

### 煙斗演出



煙斗演出在這代一樣是激熱！  
發生時則期待度大幅上升

### LINKAGE 演出



在各演出都有機會發生的大好  
機演出，按下手把來獲得大當！

### 奥村助右衛門



為四武將立直中的一個，為雙線聽牌  
所以比前面兩個演出期待度要高

### 直江兼續立直



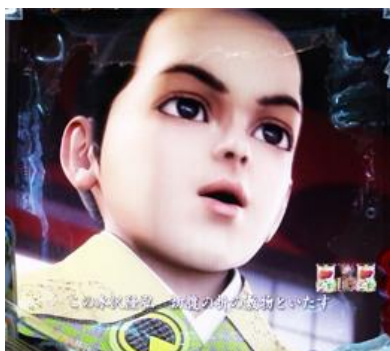
為四武將立直中的一個，為三線聽牌  
在四武將立直中期待度最高

### 前田慶次立直



四武將立直發生後出現傾奇御免的話則發展的高期待度立直，慶次勝利則獲得大當

### 故事立直「幼小的背後模樣」



感受到水沢隆広的真意，奇染屋最後磕頭的話則獲得大當

### 故事立直「戰國之女」



幸村如果能向看不到的沙霧表達感謝且不被發現的話則獲得大當

### 故事立直「紫眼之淚」



如果後藤又兵衛能向被鐵砲擊中的松風道歉的話則獲得大當

### 故事立直「百萬石的酒」

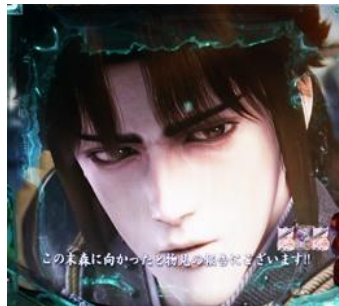


秀吉與慶次出現的最強演出，發展時則確變大當濃厚！

### 武士 SP 立直



後藤又兵衛



奧村助右衛門



直江兼續

從新武士機會發展的立直有六種

期待度依序為：伊達政宗<真田幸村<後藤又兵衛<奧村助右衛門<直江兼續<前田慶次

### 初陣的餞別立直



經由傾奇 ZONE 所發展的故事立直，為期待度第二高的立直演出

## 戰模式中的演出

### 城門突破演出



通常演出



一擊演出

戰 RUSH 中會展開經典演出「城門突破」。分歧中出現城門到達則當選天下無雙 BONUS 或繼續

分歧角色演出出現捨丸與岩兵衛以外的角色則城門到達濃厚

城門突破演出有上面的兩個，一擊演出則大當期待度高

分歧演出發生前要是出現武士系演出成功則當選 RANK UP BONUS 濃厚

### SP 立直演出



後藤又兵衛 SP



真田幸村 SP



前田慶次 SP

猛 RUSH 中發展 SP 立直時則當選任一 BONUS 或是繼續，前田慶次 SP 演出為期待度激熱！

跟戰 RUSH 一樣，在角色分歧演出前都有可能告知當選其他的 BONUS

### 本鎮急襲演出



戰模式繼續或結束



直江救濟

本鎮急襲演出發展時有可能結束戰模式，紅軍勝利則繼續，紅軍敗退則結束

直江救濟或是發生大ふへん者演出時則突入 RANK UP BONUS

## 殿模式中的演出

### 三種演出途徑



慶次演出



殲滅演出



救援演出

殿模式中有三種演出途徑，慶次演出必定發生 LINKAGE 演出所以為大好機  
成功則有很大機會天下無雙 BONUS、失敗也可期待發生大ふへん者演出  
殲滅演出中人數少時為好機，救援演出中與捨丸和岩兵衛會合的話則為好機