

百萬神-神之系譜

ミリオンゴッド-神々の系譜-

樂都機種介紹 QR



手機掃描 QR 進入機種介紹



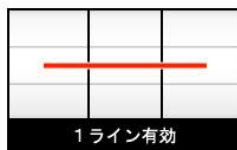
導入年月 2011/08

五號機 ART TYPE

框體圖片



有效線



中段一線有效

50 枚約可遊技轉數 25G

小役構成



15 枚+PGG



SIN BONUS 遊玩 1G 後結束



15 枚



REPLAY

轉輪配列

リール配列	リール 1	リール 2	リール 3
21	7	GOD	7
20	GOD	7	GOD
19	7	7	7
18	7	GOD	7
17	7	7	7
16	7	7	7
15	GOD	7	GOD
14	7	7	7
13	7	7	7
12	7	7	7
11	7	7	7
10	GOD	7	GOD
9	7	7	7
8	7	GOD	7
7	GOD	7	GOD
6	7	7	7
5	7	GOD	7
4	7	7	7
3	7	7	7
2	GOD	7	GOD
1	7	7	7

開獎條件

1. 特殊小役抽選 ART

轉輪凍結特典與確率

約 GOD 連線的 30% 機率發生凍結

特典為 GOD GAME 5SET 確定

天井情報與恩惠

天井為 ART 後 1400G，天井到達時經由前兆突入 ART

此天井 ART 的庫存抽選率為 50% LOOP 抽選

樂都

SLOTTO
パチスロ・柏青斯洛

最豐富的機種情報查詢
最專業的中文機台攻略
最即時的線上論壇討論
最廣大的電玩消費族群
最有效活動廣告平台

盡在 樂都 SLOTTO
パチスロ・柏青斯洛



樂都



樂都社團討論區

歡迎加入FB粉絲團

<https://www.facebook.com/groups/happyslotto/>



小役種類及瞄壓方式



通常時不用特別需要瞄押，只要先從左轉輪先停止即可

有特別演出時再全轉輪瞄押紅七即可

ART 中的打法



有押順指示時照押順停止，其餘按一般打法即可

EXTRA GAME 中沒有押順時，必須全轉輪瞄押紅七

以下為特殊小役的停止型



版權宣告：遊戲說明內容皆取材自網路整理，版權分屬各出處所有人

如有任何不妥與意見請與我們連絡，我們將盡快改善，感謝大家。

本機種資料僅供遊戲過程參考，不得做為開牌依據，更多詳細資料請上網：<http://slotto.com.tw>

本機演出說明

基本場景說明

荒野場景



湖泊場景



神殿場景



通常時的場景有三種，越右邊的場景 ART 期待度越高，神殿滯在時不只為高確率還有可能為前兆

通常時的演出

冰演出



連續發生時有機會為高確滯在

雷演出



可能形成奇數聽牌
發生時可能為高確或前兆

火焰演出



特殊小役成立可能性大

神之雷演出



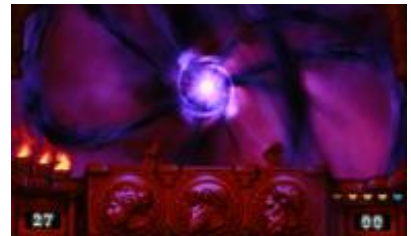
發生時為激熱的演出!
奇數連線的大好機會

機會按鍵演出



框體振動時為好機
可能出現文字或場景移行

黑洞演出



繼續轉數越多
則 ART 期待度越高

邊框搖動演出



搖動持續到第三停止時
則 ART 當選確定

心臟演出



數字全部消燈後發展，最後要是框體上方的 GOD 燈亮起時
則 ART 突入確定



天空之門演出

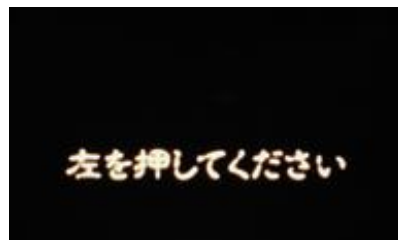


全轉輪瞄押紅七!
門打開的話即為紅七或 GOD

轉輪凍結



畫面突然消失的特殊演出，保證為 GOD 連線確定!!



ART 中的演出

奇數圖案連線



紅七連線



GOD 連線



畫面奇數連線、轉輪形成紅七或 GOD 連線時為 ART 突入
GOD 連線為 1/8192 的特殊獎賞，為 ART 5SET 以上確定!

奧林匹斯場景



波賽頓場景



宙斯場景



GOD 場景



ART 中一般場景中有三種，左邊三個場景越右邊的場景高確期待度越高
上位場景抽選到特殊小役的話，則為上乘的好機會
GOD 場景為只在 GOD 連線時移行的特殊場景

EXTRA GAME



ART 中紅七成立時突入的特殊模式
模式滯在中紅七確率大幅上升
直到抽到轉落 RP 之前會一直繼續

G-ZONE



ART 中 G 數消化後突入，G 硬幣消化前繼續
在裡面形成奇數連線則再突入 ART

各種確率

基本 SPEC

設定	1	2	3	4	5	6
PREMIUM GOD	1/8192					
ART 初當	1/433	1/373	1/430	1/311	1/369	1/266
機械割	97.8%	99.0%	102.9%	105.5%	112.9%	119.6%

通常時小役確率

小役	左黄 7	中右黄 7	右黄 7	中黄 7	下段黄 7
確率	1/65.0	1/15.9	1/19.3	1/19.3	1/28.5
小役	右斜上黄 7	中段黄 7	稀有 SIN	通常 SIN1	通常 SIN2
確率	1/327.7	1/936.2	1/65536	1/819.2	1/546.1
小役	通常藍 7	中段藍 7	GG 確定紅 7	EG 確定紅 7	
確率	1/7.6	1/191.1	1/8192	1/65536	

準備状態中小役確率

小役	右斜下藍 7	EG 移行紅 7 1~3	紅 7 合算
確率	1/2.16	1/32768	1/10922.7

GOD GAME 中小役確率

小役	通常藍 7	中段藍 7	假紅 7	EG 移行紅 7	不中小役
確率	1/1.3	1/60.7	1/819.2	1/2730.7	1/81.9

EXTRA GAME 中小役確率

小役	通常藍 7	中段藍 7	右斜下藍 7	假紅 7 1	假紅 7 2	紅 7 合算
確率	1/2.37	1/21.9	1/10.9	1/21.9	1/10.9	1/32.8

模式移行抽選

模式有表模式與裏模式兩種，會在設定變更與小役成立時進行模式移行

設定變更時模式抽選

表裏	表模式							裏模式		
模式	低 A	低 B	通常	準備	天 S	天 L	超天	低確	準備	天國
設定 1	46.2	21.7	18.3	13.6	0.11	0.05	0.01	98.6	1.34	0.1
設定 2	50.7	11.4	24.6	13.1				95.3	4.63	
設定 3	42.6	22.1	19.8	15.3				98.6	1.34	
設定 4	40.6	22.1	21.4	15.3	0.46	0.11	0.05	91.2	8.75	
設定 5	34.5	29.0	19.8	16.0				98.6	1.34	
設定 6	35.3	26.7	21.4	16.0				97.7	2.24	

通常時小役成立時表模式抽選

不中小役/通常藍 7/中或右第一黃 7 成立時

滞在	低確 A			低確 B			通常				天國 L		
設定	低 B	通常	準備	低 A	通常	準備	低 A	低 B	通常	天 S	天 S	超天	
1	0.09	0.05	0.03	0.06	0.2	0.03	0.06	0.06	0.21	0.01	0.76	0.02	
2	0.06	0.09			0.13		0.03	0.03	0.03	0.27	0.01		0.61
3	0.11	0.05			0.18		0.06	0.06	0.22	0.02	0.31		
4	0.08	0.09			0.26	0.05	0.03	0.03	0.23	0.01	0.46		
5	0.08	0.06			0.2	0.06	0.06	0.06	0.4	0.02	0.27		
6	0.18	0.06		0.03	0.27	0.03	0.03	0.03	0.34	0.01	0.76		
滞在	準備					天國 S					超天		
設定	低 A	低 B	通常	天 S	天 L	低 A	低 B	通常	準備	天 L	超天	天 L	
1	1.1	0.09	0.03	0.85	0.15	4.58	0.31	0.15	0.15	0.03	0.01	4.58	
2	1.13	0.15	0.15	0.76	0.02							3.66	
3	1.1		0.06	0.7	0.09	4.27	0.61	0.06				3.05	
4	0.92	0.31	0.92	0.03	3.05	0.92	0.61	3.66					
5	0.92	0.31	0.15	0.46	0.31	3.66	0.31	0.15	0.92			3.05	
6	0.73	0.15	0.06	1.1	0.09	4.27		0.31	0.31				

中段藍 7 成立時

滞在	低確 A			低確 B		通常	準備		天國 S		天國 L
設定	低 B	通常	準備	通常	準備	準備	天 S	天 L	天 L	超天	超天
1	9.16	4.58	1.53	24.4	3.05	24.4	9.16	0.92	2.75	0.31	3.05
2					6.1	18.3					
3					4.58	24.4					
4	9.16	15.3	1.53	30.5	3.05	21.4					
5	18.3	4.58	3.05	24.4	12.2	24.4					
6		3.05	1.53		6.1						

右斜上黄 7 成立時

滞在	低確 A			低確 B		通常		準備		天國 S		天國 L	
設定	低 B	通常	準備	通常	準備	準備	天 S	超天	天 S	天 L	天 L	超天	超天
1	39.7	12.2	3.05	61	12.2	45.8	3.05	0.31	45.8	1.53	12.2	3.05	12.2
2	30.5	15.3		48.8	6.1	39.7							
3	39.7	12.2	7.63	39.7	18.3	45.8							
4	30.5	24.4	4.58	48.8	12.2	39.7							
5		12.2	6.1		24.4	48.8							
6	36.6		3.05	36.6	12.2	39.7							

中段黄 7 成立時

滞在	低確 A				低確 B			通常			
設定	低 B	通常	準備	天 L	通常	準備	天 L	準備	天 S	超天	
1	69.2	24.4	6.1	0.31	75.3	24.4	0.31	73.2	3.05	0.61	
2	63.1	30.5			87.5	12.2		67.1			
3		24.4	12.2		73.2	6.1					
4		60	30.5		9.16	75.3		24.4	67.1		3.05
5	57.3	24.4	15.3	3.05	54.2	42.7	3.05	73.2	6.1		
6	81.5	12.2	6.1	0.15	81.7	18.3	0.03	67.1	3.05		
滞在	準備				天國 S			天國 L			
移行	天 S		天 L		天 L		超天		超天		
移行率	91.6		8.45		24.4		6.1		24.4		

通常 SIN1 成立時

滯在	低確 A			低確 B		通常	準備		天國 S		天國 L
移行	低 B	通常	準備	通常	準備	準備	天 S	天 L	天 L	超天	超天
移行率	18.3	15.3	1.53	15.3	6.1	3.05	6.1	1.22	3.05	0.31	3.05

通常 SIN2 成立時

滯在	低確 A			低確 B		通常	準備		天國 S		天國 L
移行	低 B	通常	準備	通常	準備	準備	天 S	天 S	天 L	天 L	超天
移行率	9.16	7.63	0.31	7.63	3.05	1.53	0.06	3.05	0.61	1.53	0.31

稀有 SIN 成立時

非天國時 50%移行天國 L、50%移行超天，天國滯在時 100%移行超天

GG 移行紅 7 成立時

滯在	低確 A/B	通常	準備		天國 S		天國 L
移行	準備	天國 S	天國 S	天國 L	天國 L	超天	超天
移行率	3.05	3.05	30.5	3.05	6.1	1.53	6.1

EG 移行紅 7 成立時

滯在	低確 A		低確 B			通常	準備		天國 S		天國 L
移行	低 B	通常/準備/天 L	通常	準備	天 L	準備	天 S	天 L	天 L	超天	超天
移行率	9.16	3.05	3.05	6.1	1.53	3.05	30.5	3.05	30.5	9.16	30.5

GOD 連線成立時

滯在	低確 A			低確 B		通常	準備	天國 S
移行	低確 B	通常	準備	通常	準備	天國 S	天國 L	天國 L
移行率	30.5	15.3	3.05	18.3	3.05	3.05	100	6.1

ART 中小役成立時表模式抽選

不中小役/通常藍 7/中或右第一黃 7 成立時

滯在	天國 S				天國 L
設定	低確 A	低確 B	通常	準備	天國 S
1	0.61	0.15	0.06	0.03	0.76
2	0.61	0.15	0.06	0.03	0.61
3	0.31	0.18	0.03	0.09	0.31
4	0.46	0.15	0.21	0.03	0.46
5	0.31	0.03	0.03	0.31	0.27
6	0.61	0.06	0.06	0.03	0.76

中段藍 7 成立時

滞在	低確 A	低確 B	通常	準備		天國 S		天國 L
移行	低確 B	通常	準備	天國 L	超天	天國 L	超天	超天
移行率	3.05	3.05	1.53	1.53	0.03	2.75	0.31	1.53

右斜上黄 7 成立時

一般 ART 中

滞在	低確 A			低確 B		通常			準備		天國 S		天國 L
設定	低 B	通常	準備	通常	準備	準備	天 S	超天	天 L	超天	天 L	超天	超天
1	18.3	6.1	1.53	6.1	3.05	3.05	1.53	0.02	1.53	0.15	12.2	3.05	9.16
2	15.3	12.2	0.31	12.2									
3	18.3	7.63	3.05	9.16									
4	24.4	15.3	0.31	12.2	4.58	4.58	3.05	0.31					
5	24.4	7.63	6.1	4.58									
6	12.2	3.05	0.31	4.58	0.61								

EXTRA GAME 中

滞在	低確 A				低確 B			通常			
移行	低 B	通常	準備	天 L	通常	準備	天 L	準備	天 S	天 L	超天
移行率	61.9	30.5	6.1	1.53	71	24.4	4.58	78	18.3	3.05	0.61
滞在	準備						天國 S				天國 L
移行	天國 S		天國 L/超天				天國 L		超天		超天
移行率	93.9		3.05				75.6		24.4		100

中段黄 7 成立時

一般 ART 中

滞在	低確 A				低確 B			通常			
設定	低 B	通常	準備	天 L	通常	準備	天 L	準備	天 S	超天	
1	69.2	24.4	6.1	0.31	12.2	6.1	0.31	24.4	3.05	0.61	
2	63.1	30.5			15.3	4.58					
3		24.4	12.2		9.16	9.16					
4	60	30.5	9.16	12.2	6.1						
5	57.3	24.4	15.3	3.05	9.16	15.3	3.05	73.2	6.1		
6	81.5	12.2	6.1	0.15	81.7	18.3	0.03	67.1	3.05		
滞在	準備				天國 S				天國 L		
設定	天 L		超天		天 L		超天		超天		
1-6	3.5		0.31		24.4		6.1		18.3		

EXTRA GAME 中

滞在	低確 A			低確 B		通常			準備		天國 S/L
移行	通常	準備	天 L	準備	天 L	天 S	天 L	超天	天 L	超天	超天
移行率	72.5	18.3	9.16	81.7	18.3	87.8	9.16	3.05	97	3	100

通常 SIN1 成立時

滞在	低確 A			低確 B		通常		準備		天國 S		天國 L
移行	低 B	通常	準備	通常	準備	準備	天 S	天 L	超天	天 L	超天	超天
移行率	9.16	4.58	0.61	6.1	0.61	1.53	0.03	0.15	0.02	3.05	0.31	1.53

通常 SIN2 成立時

滞在	低確 A			低確 B		通常		準備		天國 S		天國 L
移行	低 B	通常	準備	通常	準備	準備	天 S	天 S	天 L	天 L	超天	超天
移行率	6.1	3.05	0.15	4.58	0.15	0.92	0.03	0.15	0.02	1.53	0.31	0.31

稀有 SIN 成立時

非天國時 50%移行天國 L、50%移行超天，天國滞在時 100%移行超天

GG 移行紅 7 成立時

滞在	低確 A/B		通常	準備	天國 S		天國 L
移行	準備		天國 S	天國 L	天國 L	超天	超天
移行率	3.05		3.05	30.5	4.58	0.92	3.05

EG 移行紅 7 成立時

一般 ART 中

滞在	低確 A	低確 B		通常	準備	天國 S		天國 L
移行	低確 B	通常	準備	天國 S	天國 L	天國 L	超天	超天
移行率	12.2	3.05	3.05	3.05	3.05	4.58	0.92	3.05

EXTRA GAME 中

滞在	低確 A	低確 B		通常	準備	天國 S	天國 L
移行	低確 B	通常	準備	天國 S	天國 L	超天	超天
移行率	3.05	3.05	3.05	3.05	3.05	1.53	1.53

GOD 連線成立時

滞在	低確 A			低確 B		通常	準備	天國 S
移行	低確 B	通常	準備	通常	準備	天國 S	天國 L	天國 L
移行率	30.5	15.3	3.05	18.3	3.05	3.05	100	6.1

小役成立時裏模式抽選

小役	右斜上黃 7		通常 SIN	不中小役		通常藍 7	中或右黃 7
滯在	低確	準備	低確	低確	準備	準備	天國
設定	準備	天國	準備	天國	天國	低確	低確
14	19	0.08	13.2	0.01	0.04	0.8	1.18
25					0.05		
3					0.02		
6		4.8		0.02	0.33		

通常時表模式 GOD GAME 抽選

通常時會根據滯在表模式與成立小役進行 GG 抽選

小役	不中小役/通常藍 7/押順黃 7					中段藍 7					
滯在	低確	通常	準備	天國	超天	低確	通常	準備	天國	超天	
設定 13	0.006	0.09	0.006	9.16	24.4	0.61	1.53	0.61	36.6	50	
設定 5	0.024	0.09	0.024			0.61	1.53	0.61			
設定 2	0.006	0.18	0.006			1.53	4.58	1.53			
設定 46	0.024	0.18	0.024			1.53	4.58	1.53			
小役	右斜上黃 7					中段黃 7					稀有 SIN
滯在	低確	通常	準備	天國	超天	低確	通常	準備	天國	超天	不論
設定 135	1.53	6.1	1.53	61	100	3.05	12.2	3.05	73.2	100	50
設定 2	3.05	9.16	3.05			9.16	18.3	9.16			
設定 4						12.2		12.2			
設定 6						15.3		15.3			

GG 當選時 LOOP 率分配

小役	一般小役		右斜上黃 7		中段黃 7		稀有 SIN			紅 7	GOD	
滯在	低通準	天超	低通準	天超	低通準	天超	低通準	天國	超天	不論	低通準天	超天
1%	90.8		81.6		63.2							
25%		98.3		93.6		87.2	89					
50%	9.16	1.53	18.3	6.1	36.6	12.2	9.16			100	92.4	
75%	0.06	0.15	0.09	0.31	0.15	0.61	1.53	91.6			6.1	
80%	0.01	0.01	0.01	0.01	0.01	0.01	0.31	8.45	100		1.53	100

ART 中表模式 GOD GAME 抽選

ART 中會根據滯在表模式與成立小役進行 GG 抽選

小役	不中				通常藍 7				
模式	低通準	天國	超天	EG 中超天	低通準	天國	超天	EG 中超天	
當選率	2.44	6.1	73.2	100	0.01	0.06	0.46	64.1	
小役	中段藍 7				押順黃 7			左黃 7	中右黃 7
模式	低通準	天國	超天	EG 中超天	低通準	天國	超天	EG 中超天	EG 中超天
當選率	0.15	0.3	18.3	100	0.01	0.06	0.61	0.61	40.9
小役	右斜上黃 7				中段黃 7				
模式	低通準	天國	超天	EG 中超天	低通準	天國	超天	EG 中超天	
當選率	1.53	2.44	54.9	100	4.58	9.16	73.2	100	
通常 SIN	低通準天超							EG 中超天	
	設定 1	設定 2	設定 3	設定 4	設定 5	設定 6	設定 1-6		
當選率	0.92	1.07	1.22	3.05	3.66	4.58	100		

稀有 SIN 成立時當選率為 50%、EG 中超天為 100%

GG 當選時 LOOP 率分配

小役	一般小役		右斜上黃 7		中段黃 7		稀有 SIN				GOD	
滯在	ART	EG	ART	EG	ART	EG	低通準	天國	超天	EG	ART	EG
1%	99.3	99.4	96.9	96.9	93.7	93.9						
25%							89					
50%	0.61	0.61	3.05	3.05	6.1	6.1	9.16			100	92.4	100
75%	0.06		0.09		0.15		1.53	91.6			6.1	
80%	0.01		0.01		0.01		0.31	8.45	100		1.53	

通常 SIN 當選時，LOOP 率為 1%確定、紅 7 當選時 LOOP 率為 25%確定

通常時與 ART 中裏模式 GOD GAME 抽選

通常時與 ART 中只在左第一黃 7 與通常藍 7 成立時會依照裏模式進行 GG 抽選

左第一黃 7 成立時

低確滞在時當選率 0.03%

天國滞在時設定 135 當選率 50%、設定 24 當選率 36.6%、設定 6 當選率 61%

LOOP 率分配

LOOP 率	1%	10%	50%	75%	80%
分配比例	49.7	30.5	15.3	3.05	1.53

通常藍 7 成立時 天國滞在時當選率 0.03%

特殊 GOD GAME 抽選

黃 7 或藍 7 四連以上時為 GG 當選確定，五連以上每多一次則追加 1SET

藍 7 三連時 GG 當選率

設定	1	2	3	4	5	6
當選率	3.05	6.1	9.16	12.2	15.3	18.3

黃 7 三連時 GG 當選率 全設定皆為 50%

當選時的 LOOP 率分配

小役	藍 7			黃 7		
	三連	四連	五連以上	三連	四連	五連以上
1%	98.4	96.8		83.7		
25%			93.3			
50%	1.53	3.05	6.1	15.3	93.6	
75%	0.06	0.15	0.61	0.92	6.1	93.9
80%	0.01	0.01	0.01	0.15	0.31	6.1

ART 中黃 7 五連以上，98.5%抽選 LOOP 率 1%、1.53%抽選 LOOP 率 50%

天井到達時為 GG 當選確定，以下為天井到達時的 GG LOOP 率

LOOP 率	50%	75%	80%
分配比例	66.4	21.4	12.2

SIN 或假紅 7 成立時會在履歷中出現寶石圖案，履歷中存在兩個寶石以上會進行 GG 抽選

履歷中寶石個數 GG 當選率與當選時 LOOP 率

寶石個數	2	3	4	5
當選率	6.1	24.4	61	100
1%	98.5	97		
25%			93.9	
50%	1.53	3.05	6.1	100

紅 7 與 GOD 在 5G 間成立兩次時會以 25% 進行 GG 抽選

當選時 97% 抽選 LOOP 率 1%、3.05% 抽選 LOOP 率 25%