

# CR 牙狼外傳~炎之刻印~

## CR ANOTHER 牙狼~炎の刻印~

樂都機種介紹 QR



手機掃描 QR 進入機種介紹



導入年月 2016/12

MIDDLE TYPE, 一般確變機

框體圖片



千珠平均該到達回轉數

78.4 轉

大當圖案



基本 SPEC

賞球數 4&3&14

通常時大當確率 1/299.2

確變中大當確率 1/43.7

確變率 65%

平均出玉

4~12R : 約 504~1512 個

16R : 約 2016 個

ROUND 數 4/6/8/12/16

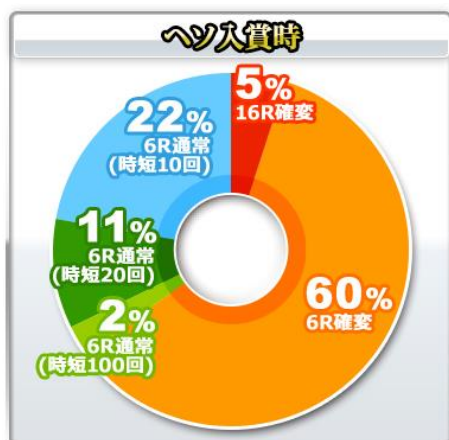
1R COUNT 數 9

時短

所有大當結束後

10/20/100 回

大當 ROUND 數分配比例-起動口入賞時

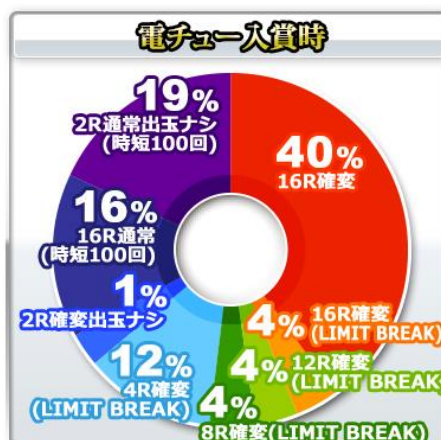


5% 16R 確變、60% 6R 確變

2% 6R 通常 (時短 100)

11% 6R 通常 (時短 20)、22% 6R 通常 (時短 10)

大當 ROUND 數分配比例-電チュー入賞時



44% 16R 確變、4% 12R 確變、4% 8R 確變

12% 4R 確變、1% 2R 確變無出玉

16% 16R 通常、19% 2R 通常無出玉

樂都

SLOTTO  
パチスロ・柏青斯洛

最豐富的機種情報查詢  
最專業的中文機台攻略  
最即時的線上論壇討論  
最廣大的電玩消費族群  
最有效活動廣告平台

盡在 樂都 SLOTTO  
パチスロ・柏青斯洛



樂都



樂都社團討論區

歡迎加入FB粉絲團

<https://www.facebook.com/groups/happyslotto/>



# 各種演出說明

## 模式與大當介紹

### BATTLE BONUS



通常時 3.5.7 以外的數字連線時所當選的 6R 大當，開獎中會與梅杜莎展開 1st 對決  
牙狼先攻或是迴避危機時則突入魔戒 BATTLE 確定，危機回避失敗時則突入魔導兵器模式  
特定條件達成時對戰對手會變成 anima 梅杜莎！？

### GARO BONUS



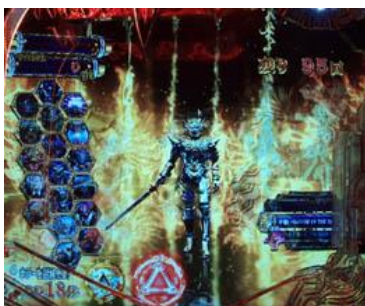
3.5.7 的數字連線時或是電嘴補助中數字連線  
的大當，為 16R 大當，通常時為確變濃厚  
SUPER 版則保留內連莊濃厚！

### 魔導兵器模式



1st 對決敗北時所突入的 10/20/100 轉時短  
在第 10/20 轉時會出現拉門來演出是否繼續  
內部也是有可能為確變，如果內部是確變且  
超過 100 轉的話則會移行魔戒 BATTLE

### 魔戒 BATTLE



1st 對決勝利或電嘴補助中開獎  
所突入的電嘴補助模式，可能為  
100 轉或是無限次，顯示 100  
回時也有可能升格成無限

### LIMIT BREAK



電嘴補助中有可能當選的  
RANK UP 式 BONUS  
為 4/8/12/16R 確變大當  
消化後突入魔戒 BATTLE

### 炎之刻印模式



ホラー對決敗北時所突入的  
100 轉時短模式，內部還有  
可能是確變，如果第 100 轉  
時拉門演出成功時則會繼續

## 預告演出

### 保留變化預告



有好幾種保留變化存在  
GARO 保留為大好機  
顛倒的徽章保留為激熱！

### 牙狼連續預告



中央停止 7 或是立直中停止  
徽章圖案時則繼續的疑似連  
出現的牙狼型態必須注意  
金色為好機，雙烈融身為大好機

### 與拉拉告別預告



一般立直中所出現的大好機演出  
會發展金色牙狼立直

### 真牙狼劍保留預告



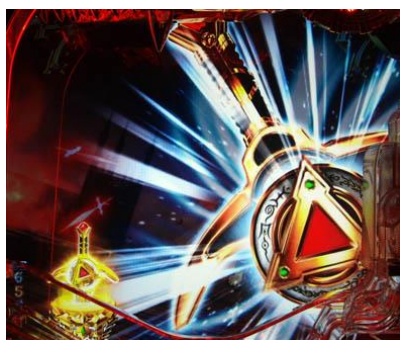
保留第 2 或第 3 有機會出現  
牙狼出現將保留刺劍進去後  
會將保留變化

### 魔戒騎士群預告



立直後播放此影片為大好機  
會發展業炎牙狼或是  
金色牙狼立直

### 牙狼劍庫存



主要在 SP 立直中發生，畫面  
右下角庫存牙狼劍的話則之後  
會出現按下牙狼劍的好機演出  
庫存的是牙狼斬馬劍的話…

### 業炎牙狼背景



為特殊背景的一種，移行時  
聽牌的話則會發展業炎牙狼  
或是金色牙狼立直其一

### 衝擊預告



一般立直中出現此影片為  
大好機！有好幾種的影片

### 鎧甲召喚演出



成功時會發展對應的 SP 立直  
有背景變化、白魔法衣、牙狼劍  
役物等等機會上升演出  
召喚失敗則往迷你角色立直

### Face Of GARO



鎧甲召喚演出正面出現牙狼役物  
會發展業炎牙狼立直！？

### Howling Of GARO



發生後會出現橫向牙狼役物  
會發展金色牙狼立直！？

### 金色牙狼閃光



HOG 後發生時為大好機！  
框體上方出現 PFOG 則發展  
金色牙狼立直

## 立直演出

### 長立直



角色登場後會使聽牌線數增加  
立直中發生ガルムの啓示時  
則會發展金色牙狼立直

### レオンの奪還



為迷你角色立直，將マルセ口  
給打倒則開獎，後面的木頭  
有雕刻圖案時為好機，月亮的  
大小也必須要注意

### アルフォンソ的修行



修行成功則獲得大當  
失敗後可期待發展  
金色牙狼立直

### 工マの脱出



被關在異空間要是能逃出則  
獲得大當，出現的怪物與  
角色的表情、硬幣種類需注意

### ヘルマン的探索



奪下美女的心則獲得大當  
表情與家的門必須要注意  
失敗後牆上有塗鴉的話…

### 工マ vs ルシアーノ



立直中出現故事機會圖案  
則會更發展！？此演出  
為動畫第 19 集的對決演出

### ヘルマン vs ベルナルド



為動畫第 11 集的演出  
勝利則獲得大當

### ガイア vs アンフェル



為動畫第 9 集的對決部分  
對決演出勝利都會經由專用  
的結局動畫後突入大當

### レオン vs アルフォンソ

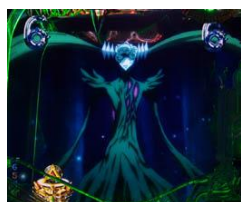


期待度最高的對決故事演出  
畫面為第 18 集的對決場景

### 業炎牙狼 SP 立直



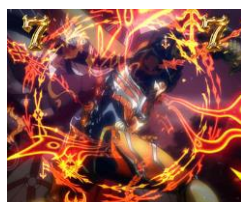
vs オンブラ



vs マンドウーラ



vs メタクリム



刻印 STEP UP



牙狼咆哮

出現 FOG 後發展！？對戰的ホラー總共有三種，期待度為：オンブラ<マンドウーラ<メタクリム

立直中出現的標題顏色必須要注意。刻印 STEP UP 預告發生時刻印增加越多則期待度越高

牙狼咆哮發生時會召喚 HOG 後往金色牙狼 SP 立直

### 金色牙狼 SP 立直



vs

グランドマグス



vs 超魔獸装甲

オクタビア



vs

ブラッドムーン



W牙狼 vs

グロンド



双烈融身牙狼 vs

ゲライガ

牙狼勝利的話則獲得大當，上面越右邊的演出則期待度越高，出現的標題顏色會有期待度的不同

立直中也有各自的 CHANCE UP 演出必須要注意

版權宣告：遊戲說明內容皆取材自網路整理，版權分屬各出處所有人

如有任何不妥與意見請與我們連絡，我們將盡快改善，感謝大家。

本機種資料僅供遊戲過程參考，不得做為開牌依據，更多詳細資料請上網：<http://slotto.com.tw>

## 魔戒 BATTLE 中的演出

### 魔戒之門演出



最大三連續的先讀演出，門能關上則會往ホラー對決演出，門關上後變成金色則為大好機！

### 先制預告



牙狼與ホラー的切入演出出現的先讀演出，發展對決時切入演出較大的那方會先攻擊！？

### ホラー弱體化預告



畫面左方的牙狼劍役物劃過使危險度減少，數字聽牌時按下按鍵牙狼登場時則先攻

### 牙狼見得演出



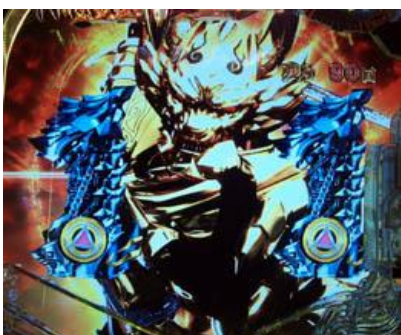
從衝擊切入連續預告後發展，會播放一段影片後發生押下牙狼劍的演出，如果發動 HOG 則為成功，為 16R 確變濃厚

### 牙狼劍立直



牙狼劍的徽章與徽章特效合體時發生，如果按下牙狼劍的演出成功則當選 16R 確變

### ホラー對決



牙狼先制對決



VS 對決



ホラー急襲對決

炎の刻印模式與魔島兵器模式中有機會發生，為大當的主要演出，牙狼先制時則為安心演出，牙狼劍押下後發動 HOG 則獲得 16R 確變大當，擊破失敗則模式繼續，VS 對決則需要注意演出，牙狼攻擊、迴避成功、或是夥伴登場時為 16R 大當，被攻擊命中要是能迴避危機則當選 LIMIT BREAK，危機迴避失敗則當選無出玉確變或通常，ホラー急襲對決則為為機演出，一定會是敵方先攻

## 各演出期待度

### 保留變化演出

保留種類	期待度	保留種類	期待度
藍色徽章	1%	牙狼劍	38%
綠色徽章	8%	牙狼斬馬劍	77%
紅色徽章	71%	大量劍	大當濃厚
顛倒彩色徽章	大當濃厚	輪盤-綠色骷髏頭	10%
綠色骷髏頭	10%	輪盤-紅色骷髏頭	32%
紅色骷髏頭	32%	輪盤-牙狼劍	43%
魔島鐘	42%	輪盤-牙狼斬馬劍	83%
GARO 紅色	78%	輪盤-99.9	大當濃厚
GARO 彩色	大當濃厚	牙狼頭成功	85%
真牙狼劍保留-業炎牙狼演出	70%	真牙狼劍保留-金色牙狼演出	85%

### 牙狼連續預告演出

演出種類	期待度	演出種類	期待度
業炎牙狼咆哮	14%	雙烈融身牙狼	74%
金色牙狼	50%	心滅獸身牙狼	大當濃厚
轟天牙狼	62%		

業炎牙狼背景演出 36%

### 強立直發展演出預告

演出種類	期待度	演出種類	期待度
雙牙狼立直發展預告	43%	雙烈融身牙狼立直發展預告	61%

### 金色牙狼閃光演出

演出種類	期待度	演出種類	期待度
紅色	39%	金色	74%

### 立直後預告

演出種類	期待度	演出種類	期待度
衝擊預告-ガイア	34%	咆哮預告-紅色特效	68%
衝擊預告-ゾロ	36%	ホーヲ殲滅預告-800	28%
衝擊預告-金色牙狼	44%	ホーヲ殲滅預告-900 或 1000	59%
衝擊預告-口ボカロ	大當濃厚	ホーヲ殲滅預告-777	大當濃厚



演出種類	期待度	演出種類	期待度
標題預告-命運	32%	烈火炎裝-紅	28%
標題預告-黃金騎士	45%	烈火炎裝-藍或綠色->紅	53%
標題預告-天運	60%	與拉拉的告別預告	59%
標題預告-激熱	62%	魔界騎士群預告	73%
標題預告-灼熱	71%		

### OPEN 預告

演出種類	期待度	演出種類	期待度
ガ口與ガイア與ゾ口	46%	口ボガ口	大當濃厚
金色ガ口與ガイア	71%		

### 場景專用預告

演出種類	期待度	演出種類	期待度
各種預告-召喚	68%	モネータ寶箱-牙狼劍/梅杜莎之杖	43%
各種預告-光臨	81%	モネータ寶箱-SRD 機器人	大當濃厚
ガイア師弟預告-Sansei 紋	88%	ヒメナ洗衣服預告-紅色火炎	68%
ヘルマン-ゾ口劍兩隻	44%	ヒメナ洗衣服預告- Sansei 紋	84%
ヘルマン危機瞬間-大好機！	56%	四格掃除篇「激熱」	82%
ヘルマン危機瞬間-激熱	80%	骷髏頭修復-紅色兩次	64%
拉拉便當- Sansei 紋	88%	ガルム占ト預告-召喚	62%
レオン水路-口ボガ口	90%	ガルム占ト預告-光臨	88%
エマ喝酒預告-紅色	27%	骷髏頭台詞-紅色	20%

### 鎧甲召喚演出

演出種類	期待度	演出種類	期待度
黑色魔法衣	10%	黑色背景	7%
白色魔法衣	68%	魔界背景	11%
無刻印文字	7%	真魔界背景	21%
紅色刻印文字	12%	超魔界背景	72%
金色刻印文字	60%	小按鍵	7%
小按鍵+震動	30%	大按鍵	10%
大按鍵+震動	42%	牙狼劍按鍵	55%

## 牙狼劍庫存預告

演出種類	期待度	演出種類	期待度
牙狼劍庫存一隻	39%	斬馬劍庫存	大當濃厚
牙狼劍庫存兩隻	78%		

## 過場畫面預告

演出種類	期待度	演出種類	期待度
ガイア/ゾロ/業炎牙狼	62%	雙烈融身牙狼（彩色 LOGO）	大當濃厚
金色牙狼	70%	暗黒騎士ゼクス	大當濃厚
雙烈融身牙狼	90%		

## 次回預告

演出種類	炎恨	魔觸	魔装	壞龍	魔装	曉月	邪肢
期待度	36%	36%	36%	46%	56%	68%	81%

## VFX 預告

演出種類	期待度	演出種類	期待度
VS グランドマグス	21%	VS ブラッドムーン	38%
VS 超魔獣装甲オクタビア	28%	VS ゲライガ	52%

## 金色牙狼 SP 立直

演出種類	期待度	演出種類	期待度
VS グランドマグス	24%	vs グロンド	44%
VS 超魔獣装甲オクタビア	33%	vs ゲライガ（雨宮 SP）	61%
VS ブラッドムーン	49%		

## 業炎牙狼 SP 立直

演出種類	期待度	演出種類	期待度
VS オンブラ-無火焰	13%	刻印 STEP UP-無	16%
VS オンブラ-有火焰	24%	刻印 STEP UP-1 次	17%
VS オンブラ-従業炎牙狼背景發展	43%	刻印 STEP UP-2 次	25%
VS マンドウーラ-無火焰	17%	刻印 STEP UP-3 次	64%
VS マンドウーラ-有火焰	32%	標題特效-藍色	5%
VS マンドウーラ-従業炎牙狼背景發展	61%	標題特效-綠色	7%
VS メタクリム-無火焰	21%	標題特效-紅色	32%
VS メタクリム-有火焰	45%	標題特效-藍色轉紅色	38%
VS メタクリム-従業炎牙狼背景發展	83%	標題特效-綠色轉紅色	44%

## 故事立直

演出種類	黑翼	傍輩	承繼	決別
期待度	30%	33%	52%	56%

### 迷你角色立直-レオンの奪還 (SP 率為往金色牙狼 SP 立直的發展率)

演出種類	SP 率	期待度	演出種類	SP 率	期待度
木-沒有任何東西	14%	4%	月-弦月	14%	7%
木-情人傘	17%	6%	月-半月	17%	3%
木-牙狼閃光	35%	19%	月-滿月	35%	13%
木-開關打開	濃厚	超激熱	月-牙狼臉	濃厚	超激熱
種植植物-小	14%	7%	種植植物-大	35%	13%
種植植物-中	17%	3%	種植植物-押進去的圖案	濃厚	超激熱

### 迷你角色立直-ヘルマンの搜索 (SP 率為往金色牙狼 SP 立直的發展率)

演出種類	SP 率	期待度	演出種類	SP 率	期待度
表情-驚訝	14%	7%	愛心-小	14%	7%
表情-眼睛愛心	17%	3%	愛心-大	17%	3%
表情-2D 的臉	35%	13%	愛心-很多	35%	13%
表情-太陽眼鏡	濃厚	超激熱	愛心-扶桑花	濃厚	超激熱
牆壁-什麼都沒有	14%	7%	牆壁-ホラー3 隻	35%	13%
牆壁-ホラー1 隻	17%	3%	牆壁-雨宮監督	濃厚	超激熱

### 迷你角色立直-アルフォンソの修行 (SP 率為往金色牙狼 SP 立直的發展率)

演出種類	SP 率	期待度	演出種類	SP 率	期待度
人物-沒有	14%	7%	球-岩石	14%	7%
人物-オクタビア	17%	3%	球-鐵球	17%	3%
人物-3 人	35%	13%	球-有刺鐵球	35%	13%
人物-雨宮監督金色像	濃厚	超激熱	球-金球	濃厚	超激熱
風箏-3 個	14%	7%	應援-ラファエロ	15%	5%
風箏-10 個	17%	3%	應援-フェルナンド&エスメラルダ	22%	13%
風箏-很多	35%	13%	應援-全員集合	濃厚	超激熱
風箏-魔界龍群	濃厚	超激熱			

**迷你角色立直-エマの脱出 (SP 率為往金色牙狼 SP 立直的發展率)**

演出種類	SP 率	期待度	演出種類	SP 率	期待度
GATE1-素體ホラー	14%	7%	表情-酷	14%	7%
GATE1-ホラー集團	17%	3%	表情-焦慮	17%	3%
GATE1-ヘルマン	35%	13%	表情-笑臉	35%	13%
GATE1-アルフォンソ	濃厚	超激熱	表情-拋媚眼	濃厚	超激熱
GATE2-素體ホラー	14%	7%	環-銀色環	14%	7%
GATE2-ホラー集團	17%	3%	環-倒數	17%	3%
GATE2-オクタビア	35%	13%	環-古錢	35%	13%
GATE2-レオン	濃厚	超激熱	環-金色環	濃厚	超激熱

**長立直**

演出種類	1 線	2~5 線	4 線只有レオン	6 線	7 線
期待度	12%	1%	超激熱	4%	59%

**電嘴補助中の演出-1st BATTLE**

演出種類	期待度	演出種類	期待度
先制煽動按鍵-無按鍵	39%	危機回避前-剩餘能量無變化	30%
先制煽動按鍵-通常按鍵	40%	危機回避前-能量剩 9 格	40%
先制煽動按鍵-通常按鍵+震動	62%	危機回避前-能量剩 8 格	46%
先制煽動按鍵-大按鍵	40%	危機回避前-能量剩 7 格	57%
先制煽動按鍵-大按鍵+震動	超激熱	危機回避前-能量剩 6 格	67%
梅杜莎先攻-弱攻撃	71%	危機回避前-能量剩 5 格	87%
梅杜莎先攻-強攻撃	40%	危機回避前-能量剩 1 格	超激熱
危機回避演出-通常按鍵	30%	危機回避演出-大按鍵	47%
危機回避演出-通常按鍵+震動	73%	危機回避演出-大按鍵+震動	93%

**電嘴補助中の演出-一撃系演出**

演出種類	期待度	演出種類	期待度
畫面牙狼劍預告	15%	牙狼見得演出	30%

## 電嘴補助中的演出-魔島兵器模式&炎之刻印模式專用演出

### 魔島兵器模式

演出種類	期待度	演出種類	期待度
保留變化-綠色	4%	ホラー透過屏-2張	5%
保留變化-紅色	62%	ホラー透過屏-3張	12%
保留變化-紅色 GARO	90%	ホラー透過屏-4張	20%
臉特效藍色	1%	巨大魔導兵器-白色標題	13%
臉特效綠色	6%	巨大魔導兵器-紅色標題	62%
臉特效紅色	66%	巨大魔導兵器-Sansei 紋標題	98%

### 炎之刻印模式

演出種類	期待度	演出種類	期待度
保留變化-綠色	11%	牙狼一閃-綠色特效	5%
保留變化-紅色	62%	牙狼一閃-紅色特效	20%
保留變化-紅色 GARO	90%	鬪火-通常按鍵	3%
臉特效紅色	20%	鬪火-通常按鍵+震動	18%
ホラー的燈火 (聽牌時)	10%	鬪火-大按鍵	5%
魔導鏡降臨 (聽牌時)	10%	鬪火-大按鍵+震動	大當濃厚

### 聽牌 GATE 預告

演出種類	聽牌發展率	聽牌時期期待度	演出種類	聽牌發展率	聽牌時期期待度
魔戒 GATE	14%	76%	魔獸 GATE	15%	92%
魔陣 GATE	17%	78%	金牙狼 GATE	10%	大當濃厚

### 魔戒 BATTLE 中的演出

演出種類	期待度	演出種類	期待度
保留變化-綠色	18%	臉特效藍色	1%
保留變化-紅色	73%	臉特效綠色	19%
保留變化-紅色 GARO	92%	臉特效紅色	86%
先制煽動-牙狼先制	25%	ホラー弱體化-牙狼先制	25%
先制煽動-ホラー急襲	69%	ホラー弱體化-ホラー急襲	69%
隱藏ホラー-紫色總和期待度	1%	牙狼目標-牙狼先制	25%
隱藏ホラー-紅色總和期待度	36%	牙狼目標-ホラー急襲	69%
隱藏ホラー-紫色發展對決	65%	隱藏ホラー-紅色發展對決	85%
魔界之門紅色	81%		