

大潮汐聲 V

ビッグシオ V

樂都機種介紹 QR



手機掃描 QR 進入機種介紹



導入年月 2010/09

五號機 A+ART TYPE

框體圖片



有效線



特殊五線有效

小役構成



SUPER BIG BONUS

獲得枚數超過 305 枚時結束



BIG BONUS

獲得枚數超過 179 枚時結束



REG BONUS

獲得枚數超過 44 枚時結束



9 枚



REPLAY

轉輪配列

| リール配列 | リール 1 | リール 2 | リール 3 |
|-------|------------|------------|------------|
| 21 | Watermelon | Watermelon | Watermelon |
| 20 | Watermelon | Watermelon | Watermelon |
| 19 | Watermelon | Watermelon | Watermelon |
| 18 | Watermelon | Watermelon | Watermelon |
| 17 | Watermelon | Watermelon | Watermelon |
| 16 | Watermelon | Watermelon | Watermelon |
| 15 | Watermelon | Watermelon | Watermelon |
| 14 | Watermelon | Watermelon | Watermelon |
| 13 | Watermelon | Watermelon | Watermelon |
| 12 | Watermelon | Watermelon | Watermelon |
| 11 | Watermelon | Watermelon | Watermelon |
| 10 | Watermelon | Watermelon | Watermelon |
| 9 | Watermelon | Watermelon | Watermelon |
| 8 | Watermelon | Watermelon | Watermelon |
| 7 | Watermelon | Watermelon | Watermelon |
| 6 | Watermelon | Watermelon | Watermelon |
| 5 | Watermelon | Watermelon | Watermelon |
| 4 | Watermelon | Watermelon | Watermelon |
| 3 | Watermelon | Watermelon | Watermelon |
| 2 | Watermelon | Watermelon | Watermelon |
| 1 | Watermelon | Watermelon | Watermelon |

開獎條件

1. 轉轉抽選 BONUS
2. BONUS 後突入 ART

轉輪凍結特典與確率

SBB 發生時的 1/2 會發生轉輪凍結 (確率 1/16384)
SBB 成立時則獲得 ART 5SET 以上確定

天井情報與恩惠

天井為通常時消化 999G, 天井到達時三擇 9 枚役成立時且沒有獲得 9 枚役的話則會突入 RT, 此 RT 狀態青再確率會上升使代幣減少速度降低, RT 會持續到當選 BONUS

樂都

SLOTTO

パチスロ・柏青斯洛

最豐富的中機種情報查詢
最專業的的機中文機台攻
最即時的的線上海壇討
最廣大的的電玩消費族
最有效活活動廣告平台

盡在 樂都

SLOTTO

パチスロ・柏青斯洛



樂都



樂都社團討論區

歡迎加入FB粉絲團

<https://www.facebook.com/groups/happyslotto/>



小役種類及瞄壓方式



通常時全部轉輪適當停止即可，不會有小役未獲得的狀況

BONUS 中的打法

白色閃爍發生時則全轉輪瞄押紅 7，其他沒演出時則全轉輪適當停止即可

ART 中的打法

有押順指示時則必須照押順停止，沒有押順指示時則全轉輪適當停止即可

各種演出說明

BONUS 說明

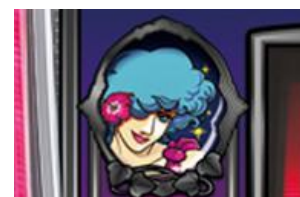
花朵燈



此花朵燈為告知剩餘的 ART SET 數的燈

花苞狀態則為還有 1SET 以上，滿開的話則還有 3SET 以上

ART 燈



此燈亮起時則為

ART 狀態中

各種確率

基本 SPEC

| 設定 | 1 | 2 | 3 | 4 | 5 | 6 |
|-----------|--------|-------|-------|-------|-------|-------|
| SUPER BIG | 1/8192 | | | | | |
| BIG BONUS | 1/446 | 1/423 | 1/400 | 1/377 | 1/356 | 1/331 |
| REG BONUS | 1/475 | 1/449 | 1/423 | 1/397 | 1/374 | 1/347 |
| BONUS 合算 | 1/230 | 1/218 | 1/205 | 1/193 | 1/183 | 1/169 |
| 機械割 | 97% | 98% | 101% | 104% | 107% | 110% |

BONUS 中小役確率

| 設定 | 1235 | 4 | 6 |
|--------|---------|------|-------|
| 假紅 7 | 1/36 | 1/31 | 1/30 |
| 紅 7 連線 | 1/256 | | 1/336 |
| 純槓 | 1/65536 | | |

ART 中小役確率

| 設定 | 1 | 2 | 3 | 4 | 5 | 6 |
|----|-------|-------|-------|-------|-------|-------|
| 純槓 | 1/129 | 1/131 | 1/132 | 1/135 | 1/137 | 1/142 |

通常時模式相關

通常時有低確/高確/超高的三種，依照當下的通常時消化轉數會有模式分配

該 G 數為超高確

| | | | | | | | |
|-----|-----|-----|-----|-----|-----|-----|-----|
| 1 | 7 | 11 | 33 | 55 | 77 | 99 | 111 |
| 222 | 333 | 444 | 555 | 666 | 777 | 888 | 999 |

該 G 數為高確

- 除了 1.7 以外的個位數轉數
- 11.33.55.77.99 的前後兩轉（例如 33G 的前後兩轉 31.32.34.35 皆為高確）
- 22.44.66.88 的當轉與前後一轉（例如 22G 的當轉與前後一轉 21.22.23 皆為高確）
- 100.200.300...的百位數整數當轉
- 123.234.345...的三位數順數當轉
- 111.222.333.444.555.666 的前後兩轉（777 以上沒有）
- 770~776G 的七轉間
- 第 117G

該 G 數為低確

上面沒有說到的轉數都是低確

BONUS 當選時的 ART 抽選

BONUS 當選時會依照當選時當下的模式進行 SET 數抽選

SBB 當選時

| SET 數 | 5SET | 7SET | 11SET |
|-------|------|------|-------|
| 低確 | 90 | 10 | |
| 高確 | 50 | 43.8 | 6.25 |
| 超高 | | 75 | 25 |

BIG 當選時

| 模式 | 低確 | | | 高確 | | 超高 | |
|-------|-----|------|------|------|------|-----|------|
| 設定 | 135 | 4 | 26 | 135 | 246 | 1-5 | 6 |
| 1SET | 80 | 79.4 | 79.9 | 70.1 | 70.6 | | |
| 2SET | 5 | 10.1 | 10.1 | 11.9 | 19.5 | | |
| 3SET | 5 | 5 | 5 | 3 | 3 | | 6.25 |
| 5SET | 9 | 4.5 | 4.5 | 11.9 | 6.1 | 75 | 75 |
| 7SET | 1 | 1 | 0.5 | 1.5 | 0.4 | 25 | 18.8 |
| 11SET | | | | 1.5 | 0.4 | | |

REG 當選時

| 模式 | 低確 | | | | | 高確 | | | | 超高 | |
|-------|----|----|------|------|------|------|------|------|------|------|------|
| 設定 | 1 | 2 | 3 | 5 | 46 | 1 | 3 | 5 | 246 | 1-5 | 6 |
| 1SET | 80 | 79 | 76.9 | 77.2 | 72.9 | 71.4 | 71.3 | 63.5 | 64.9 | | |
| 2SET | 10 | 11 | 16.5 | 16.5 | 17.1 | 8.6 | 13.4 | 16.5 | 19.8 | | 6.25 |
| 3SET | 4 | 4 | 4 | 4 | 4 | 8.6 | 8.6 | 8.6 | 8.6 | 25 | 25 |
| 5SET | 1 | 1 | 1 | 0.7 | 1 | 1.9 | 1.9 | 1.9 | 1.9 | 25 | 25 |
| 7SET | 5 | 5 | 1.7 | 1.7 | 5 | 9.5 | 4.8 | 9.5 | 4.8 | 43.8 | 37.5 |
| 11SET | | | | | | | | | | 6.25 | 6.25 |

BONUS 中的 ART 抽選

紅 7 連線獲得 5SET 確定，純槓成立時為 10SET 確定

假紅 7 成立時也會進行 ART SET 數抽選

| | 設定 | ART 當選率 | SET 數分配 | |
|-------|-----|---------|---------|------|
| | | | 1SET | 2SET |
| BIG 中 | 1-6 | 6.25 | 99.8 | 0.2 |
| REG 中 | 135 | 6.25 | 99.8 | 0.2 |
| | 246 | 50 | 99.9 | 0.02 |

ART 中的 ART SET 數上乘抽選

ART 中只在純槓成立時會進行 ART SET 數上乘抽選

| 設定 | 12 | 34 | 5 | 6 |
|------|------|------|------|------|
| 當選率 | 7.81 | | | 12.5 |
| 1SET | 83.6 | 83.8 | 91.8 | 94.9 |
| 3SET | 16.4 | 16.3 | 8.2 | 5.13 |

版權宣告：遊戲說明內容皆取材自網路整理，版權分屬各出處所有人

如有任何不妥與意見請與我們連絡，我們將盡快改善，感謝大家。

本機種資料僅供遊戲過程參考，不得做為開牌依據，更多詳細資料請上網：<http://slotto.com.tw>