

# CR 吉宗

樂都機種介紹 QR



導入年月 2010/02  
MAX TYPE, 一般確變機

手機掃描 QR 進入機種介紹

框體圖片



千珠平均該到達回轉數

70 轉

大當圖案



基本 SPEC

賞球數 3&3&10&14

通常時大當確率 1/399.6

確變時大當確率 1/39.96

確變率 85%

平均出玉

2R : 約 100 個

5R : 約 470 個

15R : 約 1410 個

ROUND 數 2/5/15

1R COUNT 數 8

時短 大當結束後 77 轉

大當 ROUND 數分配比例-起動口入賞時

45% 15R 確變、20% 實質 5R 確變

20% 2R 確變潛伏、15% 2R 通常無時短

大當 ROUND 數分配比例-電嘴入賞時

45% 15R 確變、20% 實質 5R 確變

20% 2R 確變、15% 2R 通常

版權宣告：遊戲說明內容皆取材自網路整理，版權分屬各出處所有人

如有任何不妥與意見請與我們連絡，我們將盡快改善，感謝大家。

本機種資料僅供遊戲過程參考，不得做為開牌依據，更多詳細資料請上網：<http://slotto.com.tw>

樂都

SLOTTO  
パチスロ・柏青斯洛

最豐富的機種情報查詢  
最專業的中文機台攻略  
最即時的線上論壇討論  
最廣大的電玩消費族群  
最有效活動廣告平台

盡在 樂都 SLOTTO  
パチスロ・柏青斯洛



樂都



樂都社團討論區

歡迎加入FB粉絲團

<https://www.facebook.com/groups/happyslotto/>



# 各種演出說明

## 模式介紹

**通常模式**



通常時時間經過的話  
則背景會進行變化  
有黃昏跟夜晚等等

**將軍模式**



小當或 2R 大當時移行的  
機會模式，有機會為  
內部確變，持續 32 轉  
以上時為確變確定  
家紋突破畫面則大當

**灼熱將軍模式**



比將軍模式的內部確變  
期待度高的模式，一樣  
持續 32G 以上的話  
則為確變確定

**鷹狩模式**



2R 確變當選時移行的  
內部確變確定模式  
會進行射箭等等的  
大當演出

**惡者成敗模式**



**炸裂大花火模式**



**特別演唱會模式**



開獎中依照所選擇的角色所移行的確變模式，惡者成敗模式與惡者三人對決勝利的話  
炸裂大花火模式中按鍵按下能將煙火發射成功的話、特別演唱會模式中哥能唱到最後的話  
達成以上條件時則獲得大當

**惡者大搜查模式**



**點火夢想模式**



**演唱會準備模式**



確變模式中當選 2R 時所移行的模式，有可能為確變或是時短 77 轉  
期間內可能發生預告或是確變中的立直演出而復活

77 轉經過後會發生小公主輪盤演出，如果內部是確變的話則會回到確變模式

## 預告演出

### 視窗 STEP UP 預告



最大會發展到五階段，邊框的顏色跟通常時不一樣的話則為好機，發展到全畫面的STEP5的話則為大好機

### 旋轉洞擬似連預告



畫面出現家紋開始旋轉時旋轉洞役物也會跟著旋轉的擬似連預告，畫面上的角色與旋轉洞的角色矛盾時為超激熱

### 迷你角色預告



背景出現不常出現的角色的預告演出，出現令人懷念的角色時為好機

### 擬似連預告



數字的錯開目停止時出現家紋的擬似連預告，會與知識預告或公主預告一起連動

### 打坐 ZONE



保留先讀時所突入的特殊演出發展到立直的話則為大好機！

### 扇子預告



變動開始時出現的扇子顏色會有期待度的變化

### 知識預告



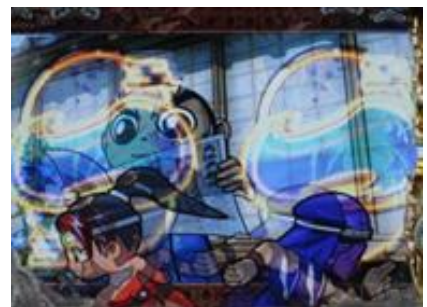
有五種的知識出現的預告演出會依照醫象來櫻鷹依序上升出現角色印章或是奧方時則為擬似連的好機

### 小公主挑戰



擬似連三次以上確定的特殊演出，用按鍵來進行打地鼠演出會依遊戲的成績有期待度不同

### 忍者預告



變動開始時出現忍者時會示唆停止的數字，也有機會出現擬似連類的預告

### 公主預告



公主登場時拉門會半開，之後  
會出現立牌後進行預告演出  
立牌的豪華度與內容  
會有期待度的不同

### 吉宗機會



3.5.7 的機會目停止時發展  
的立直選擇演出，選擇角色  
後發展確變中的立直演出

### 千兩箱預告



老鷹影片預告後或是發展 SP 時突然  
掉下來的激熱役物預告

### 對話預告



會發展到最大三階段的對話  
形式預告，對話的內容與邊框  
的顏色會有期待度不同

### 流鏑馬預告



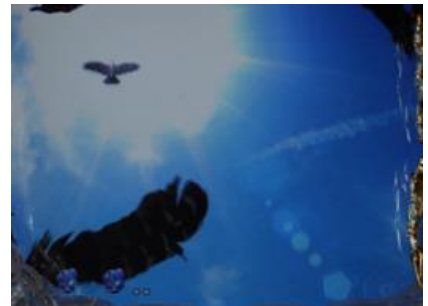
變動開始時發生的預告  
標靶上寫的文字會有期待度變化  
命中標靶時為大好機

### 拉門預告



變動開始時或發展 SP 立直時  
拉門的顏色會進行機會示唆  
期待度白<紅<金，SP 立直  
發展時發生斬擊則為好機

### 老鷹影片預告



SP 立直發展時有可能發生的  
預告，最後要是千兩箱役物  
掉落時為大好機

### 劇場預告



變動開始時有可能發生的預告  
發生時發展強立直演出確定！

## 立直演出

### 大空立直



最大會有三線聽牌，不中後拉門關上的話則有往將軍模式或是鷹狩模式移行的好機

### 喝酒對決立直



台詞是紅色時則期待度上升  
吉宗勝利則獲得大當

### 追逐立直

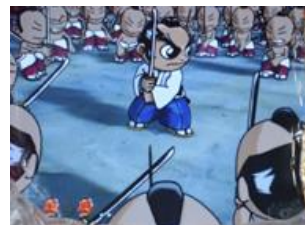
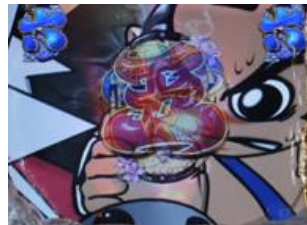


吉宗追逐越後屋的立直演出  
拉門的顏色變成紅色時為好機

### 比腕力立直



巨大衛門與吉宗進行比腕力  
吉宗勝利的話則獲得大當



### 劍豪立直



從 SLOT 繼承與宿敵劍豪的對決立直  
將雜魚們打倒後與劍豪進行一對一對決  
勝利則獲得大當

### 動畫立直（大盤振舞篇）



期待大盤振舞的人們，如果成功向著人們進行大盤振舞的話則獲得大當



柱子與跳箱有變化時則為好機



### 動畫立直（最終決戰篇）



突入有越後屋與惡代官在的惡代官的房子內，將惡代官給打倒的話則獲得大當



越後屋與惡代官穿著兜襠褲登場時為好機



### 全回轉立直



播放 SLOT 吉宗的經典影片，最後會出現框體圖案後突入大當

### SEG 表



(C)PACHINKO VISTA. All Rights Reserved. 朝一燈亮起時有機會為內部確變狀態濃厚

2R 燈亮起時為當選 2R 大當確定，SEG 出現下面的其中一個時為 2R 確變確定

## 2R 確變セグ


  |

※このセグ表は正確性・信頼性に重点を置いて作成しておりますが、その内容や結果を保証するものではありません。あくまで参考程度にご利用ください。  
 (C)DAITO GIKEN, INC. (C)PACHINKO VISTA. All Rights Reserved.