

P 七夜怪談 2

P リング 呪いの7日間 2

樂都機種介紹 QR



導入年月 2020/11
新規 MAX TYPE, ST 機

手機掃描 QR 進入機種介紹

框體圖片



千珠平均該到達回轉數

81.6 轉

大當圖案



基本 SPEC

賞球數 1&2&3&4&14

通常時大當確率 1/319.6

確變時大當確率 1/52.5

確變突入率 100%

確變最大 74 轉

平均出玉

2~4R : 約 290~580 個

10R : 約 1460 個

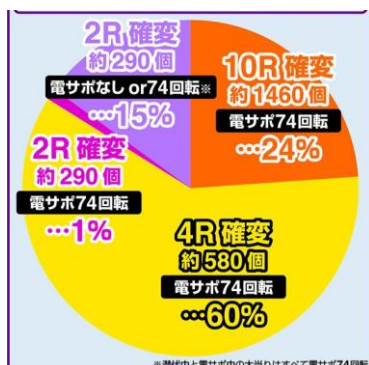
ROUND 數 2/4/10

1R COUNT 數 10

時短

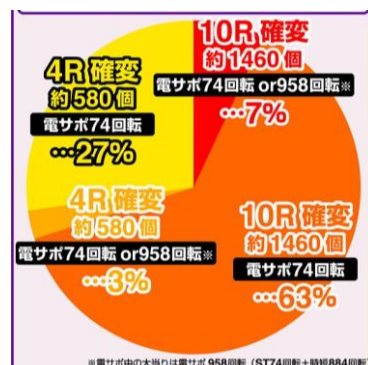
大當結束後 0/74/958 轉

大當 ROUND 數分配比例-起動口入賞時



24% 10R 確變、60% 4R 確變、1% 2R 確變
15% 2R 潜伏確變(潜伏中當選則不再潜伏)

大當 ROUND 數分配比例-電嘴入賞時



7% 10R 確變+、63% 10R 確變
3% 4R 確變+、27% 4R 確變
(確變+為 ST 後還有電嘴補助 884 轉)

遊 TIME 天井 低確率消化 885 轉到達天井，之後突入 1214 轉的時短

樂都

SLOTTO
パチスロ・柏青斯洛

最豐富的機種情報查詢
最專業的中文機台攻略
最即時的線上論壇討論
最廣大的電玩消費族群
最有效活動廣告平台

盡在 樂都 SLOTTO
パチスロ・柏青斯洛



樂都



樂都社團討論區

歡迎加入FB粉絲團

<https://www.facebook.com/groups/happyslotto/>



各種演出說明

模式與大當介紹

通常時



通常時有水井圖案變動場景六種以及角色圖案變動場景六種，總計 12 種場景

詛咒的七日間



通常時當選 2R 確變或小當時突入的潛伏確變或是通常模式，日數消化前詛咒成功則內部為潛伏確變濃厚，建議打完 74 轉後才能棄台

超貞子接近模式



ST 結束後的一部分突入的時短 884 轉
如果是遊 TIME 天井到達時突入的話則為時短 1214 轉，開獎率約 94 或 98%

大當



貞子 BONUS 為 4R 確變，超貞子 BONUS 為 10R 確變，貞子 BONUS 消化中有機會升格超大當後突入 ST 74 轉。電嘴補助中開獎的一部分會在 ST 74 轉結束後突入超貞子接近模式

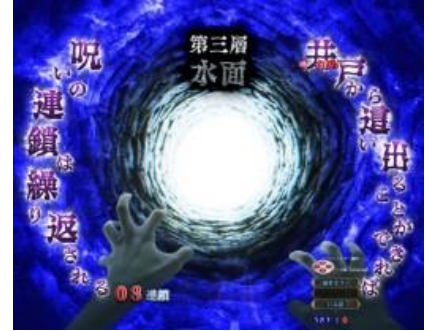
ST 詛咒的連鎖



貞子接近模式



詛咒的連鎖



最後的掙扎

為電嘴補助的 ST 74 轉，ST 前半 26 轉(初當以外為 22 轉)會突入貞子接近模式

此模式中詛咒的手掉落時則獲得大當濃厚。ST 中盤會突入詛咒的連鎖，可選擇三種演出模式

ST 最後 7 轉會突入最後的掙扎，成功爬出水井的話則獲得大當

預告演出

詛咒的衝擊預告



詛咒之手掉落時為大好機
各種時間點都有機會發生

貞子登場

大綱預告



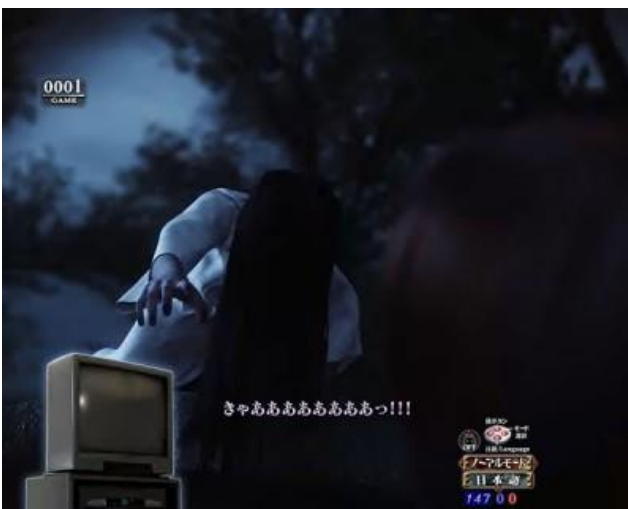
預告發展目標的演出，經由此
演出後期待度大幅上升

傳聞預告



女高中生討論傳聞後
往 SP 立直發展

危險紋



預告中出現貞子的身影且詛咒之手掉落時
期待度大幅上升



此廠商的激熱花紋在各種地方都有機會出現
出現時期待度大幅上升

立直演出

弱 SP 立直



傳播的闇因



扭曲的記憶



古老的言靈



仇恨的刻印



解開真相~朋友的房間



解開真相~高山龍司的房間



解開真相~錄影帶之謎

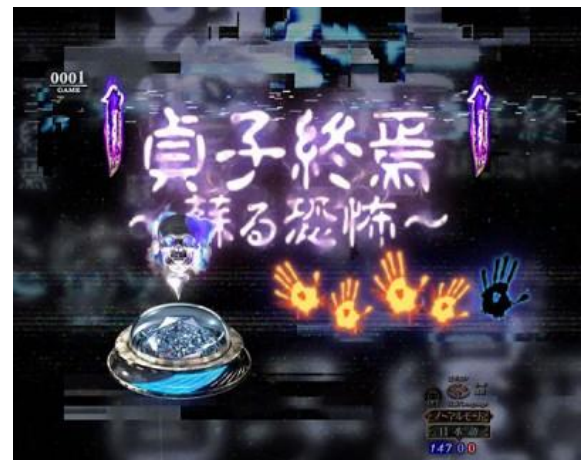
標題顏色變化時則期待度上升，期待度低，期待發展其他的演出

貞子覺醒~詛咒連鎖之刻



再現電影中內容的演出，期待度高

貞子的結局~甦醒的恐怖



本機全新製作的本機最強立直演出

貞子 JOG 立直



西洋民宿的恐怖



山村莊的恐怖



貞子的結局~新生的恐怖

操作貞子 JOG 的立直，拿著貞子 JOG 的手抓到貞子的話則獲得大當濃厚，體驗從未體驗的恐怖

詛咒的連鎖中的演出

同行脫出中的演出



既視感恐慌



判定按鍵變化預告

既視感恐慌發生時為大當的好機，演出中物品的顏色與種類，以及危險度的高低都必須注意

判定按鍵為雙旋轉閃光以及 LUCKY PATO 時為好機

埋伏中的演出



荒廢校園的恐怖



荒廢醫院的恐怖



荒廢屋子的恐怖

操作貞子 JOG，畫面中貞子登場且抓住的話則獲得大當濃厚，上面越右邊的演出期待度越高

版權宣告：遊戲說明內容皆取材自網路整理，版權分屬各出處所有人

如有任何不妥與意見請與我們連絡，我們將盡快改善，感謝大家。

本機種資料僅供遊戲過程參考，不得做為開牌依據，更多詳細資料請上網：<http://slotto.com.tw>