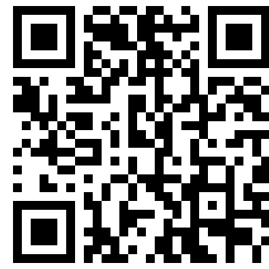


CR 甲賀忍法帖

ぱちんこ CR バジリスク

樂都機種介紹 QR



OKUMURA

導入年月 2014/02

MAX TYPE、V-ST 機

手機掃描 QR 進入機種介紹

框體圖片



千珠平均該到達回轉數

75.6 轉

大當圖案



基本 SPEC

賞球數 3&10&15

通常時大當確率 1/399.6

確變中大當確率 1/67.1

確變突入率 100%

確變最大 100 轉

平均出玉

4~12R : 約 540~1620 個

16R : 約 2160 個

ROUND 數 6/12/16

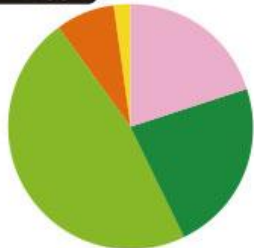
1R COUNT 數 9

時短

全大當結束後 0/10/100 回

大當 ROUND 數分配比例-起動口入賞時

ヘソ入賞時



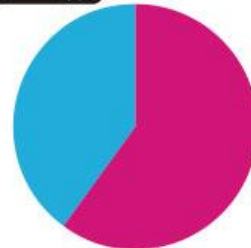
12R 電サポ 100 回	20%
實質 4R 電サポ 100 回	23%
實質 4R 電サポ 10 回	47%
破幻の瞳ボーナス (實質 4R) 電サポ 100 回	8%
破幻の瞳ボーナス (實質 4R) 電サポナシ	2%

20% 12R (電嘴 100)、31% 4R (電嘴 100)

47% 4R (電嘴 10)、2% 2R (無電嘴)

大當 ROUND 數分配比例-電嘴入賞時

電チュー入賞時



16R 電サポ 100 回	60%
6R 電サポ 100 回	40%

60% 16R (電嘴 100)

40% 6R (電嘴 100)

樂都 **SLOTTO**
パチスロ・柏青斯洛

最豐富的機種情報查詢
最專業的中文機台攻略
最即時的線上論壇討論
最廣大的電玩消費族群
最有效活動廣告平台

盡在 **樂都** **SLOTTO**
パチスロ・柏青斯洛



f 樂都社團討論區
歡迎加入FB粉絲團
<https://www.facebook.com/groups/happyslotto/>



版權宣告：遊戲說明內容皆取材自網路整理，版權分屬各出處所有人

如有任何不妥與意見請與我們連絡，我們將盡快改善，感謝大家。

本機種資料僅供遊戲過程參考，不得做為開牌依據，更多詳細資料請上網：<http://slotto.com.tw>

各種演出說明

模式與大當介紹

通常模式



本機確變的突入只有有出玉的大當，有搭載潛伏確變但是有專用模式，此模式為通常確定

人別帖挑戰



圖案連線大當後突入忍法帖模式失敗後所突入的模式
限定 10 轉的電嘴補助

ヒメムラサキ模式



破幻之瞳 BONUS 且非突入忍法帖模式時突入的 100 轉或人別帖挑戰結束後的 90 轉限定滞在，都是潛伏確變確定

忍法帖模式



100 轉都有電嘴補助的 ST 模式
最後 12 轉有專用演出

機會圖案連線大當



起動口的大當為 4R，電嘴補助的大當為 6R，要注意告知忍法帖模式突入的役當

3.7 圖案連線大當



起動口的大當為 12R 的出玉
電嘴補助大當時則為可獲得 2000 顆出玉的大當

破幻之瞳 BONUS



通常時預告或一般立直失敗時所當選的特殊大當，獲得出玉為 4R，隴開眼成功的話則突入忍法帖模式

家康 BONUS



ST 中不中目所突然當選的 BONUS
出玉數為 6R

預告演出

角色 STEP UP 預告



登場的角色依序發生切入演出
弦之介或朧登場時為好機

十兵衛占卜預告



占卜的結果示唆期待度的演出

闇七夜預告



暗轉後出現闇七夜的文字
圖案開始高速連續停止與倒數

按鍵預告



通常時按鍵按下時會有
各種演出發生

角色名言預告



登場的角色所說的台詞
必須要注意

具大刀預告



刀上浮現的人物與台詞
必須要注意

天膳びよろり預告



小時候朧的台詞進行
期待度的告知

標題預告



原作的副標題切入演出發生時
為好機到來？

幻影之鷹預告



左或右邊圖案連續停止時為
好機，最大會連續三次

連續演出



中間停止專用圖案時則繼續
立直後也是有機會繼續

保留變化預告



保留圖案變成各甲賀忍者
要注意周圍氣的顏色

短冊先讀預告



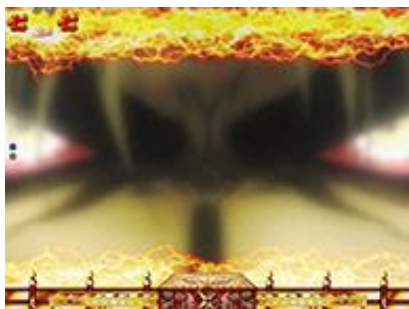
畫面上掉落一張短冊後
出現天膳時為發展的好機

拉門先讀預告



拉門關上後播放伊賀甲賀的
影片時則為激熱！

瞳術切入演出預告



集合背景預告



甲賀組切入演出預告



立直後的切入演出預告發生時都為大好機，特別是包含在五大開眼演出的上面右邊兩個演出

SUPER 發展預告



SP 立直發展時，背景出現的人別帖消失的人數要注意

虎紋演出



為激熱花紋，當然是五大開眼演出之一，有機會在任何時候出現

眼睛役物



畫面上下出現的兩個役物合體為五大開眼演出的代表演出

立直演出

忍術合戰立直



能看到原作看不到的原創對決演出，期待度不高，對戰組合由輪盤來決定

血戰立直



會發生跟原作一樣組合的對決，上面越右邊的期待度越高

扇子之舞立直



朧帶著憂慮的表情跳舞
來呼喚大當的演出

瞳術立直



兩人的特殊能力能發揮則獲得大當
哪個都很有大當期待度

破幻之瞳立直



故事立直



弦之介前出現朧的話…
導入部分出現回想影片
的話為好機

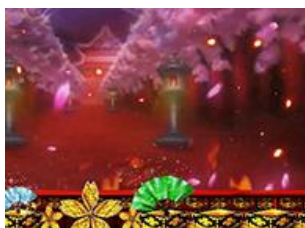
最終血戰立直



為弦之介與天膳的一對一對決，為五大開眼演出之一，為本機的最強立直演出

忍法帖模式

保留變化預告



扇子關上時為保留變化
的好機，顏色上升則
期待度上升

敵方忍者先讀預告



擊破忍者時要注意當下
的特效顏色
出現紅色時為好機

瞳術閃爍先讀預告



弦之介的切入演出有
好幾種，出現紅色時
為好機

駿府城先讀預告



先讀時所移行的專用
背景，移行時為大好機

圖案煽動預告



煽動後完成名言時為超激熱

苦無連打預告



擊落所有飛來的苦無時為好機

決戰之刻



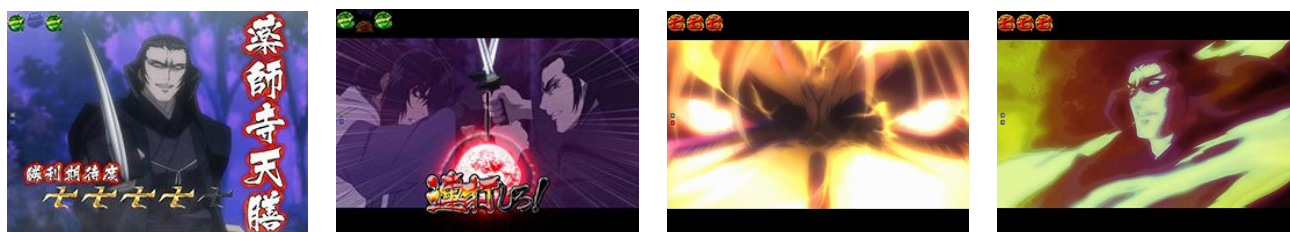
忍法帖模式最後 12 轉的專用模
式，切入演出要注意顏色與角色

血戰立直



會發生跟通常時血戰立直同樣的對戰組合，一樣上面越右邊的期待度越高

天膳對決立直



忍法帖模式專用演出中期待度最高的演出，出現紅色滿月或是大按鍵時為好機

對決的攻防有好幾種演出，發動瞳術的話…

各演出期待度

五大開眼演出

演出種類	期待度	演出種類	期待度
眼睛役物	40.2%	集合背景-甲賀組切入演出	40.3%
拉門先讀	33.6%	最終血戰	30.7%
虎紋演出	69.2%		

主要預告演出期待度

演出種類	期待度	演出種類	期待度
連續演出 x2	3.3%	瞳術切入-弦之介背景	26.4%
連續演出 x3	46.7%	綠色保留	22.1%
連續演出 x4	大當濃厚	紅色保留	42.4%
短冊先讀-好機	6.5%	十兵衛占卜-熱	22.3%
短冊先讀-激熱	30%	按鍵演出-愛する者よ	67.9%
幻影之鷹-右圖案停止3次	14.4%	按鍵演出-朧巨大刀	21.6%
LOGO 完成時	76.1%	按鍵演出-天膳激熱	84.4%
闇七夜	11.5%		