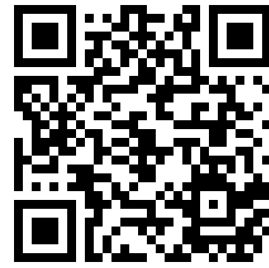


交響詩篇 HI-EVOLUTION ZERO TYPE-ART

パチスロ交響詩篇エウレカセブン HI-EVOLUTION ZERO TYPE-ART

樂都機種介紹 QR



手機掃描 QR 進入機種介紹



導入年月 2023/11
六號機 A+ART TYPE

框體圖片



50 枚約可遊技轉數 35G

小役構成



轉輪配列



開獎條件

1. 轉轉抽選 BONUS 或 ART
2. BONUS 中抽選 ART

轉輪凍結特典與確率

再再櫻+紅 7 成立時的一部分發生
特典為追加 ART 5SET 且 80% LOOP 庫存抽選

天井情報與恩惠

本機沒有搭載天井

樂都 **SLOTTO**
パチスロ・柏青斯洛

最豐富的機種情報查詢
最專業的中文機台攻略
最即時的線上論壇討論
最廣大的電玩消費族群
最有效活動廣告平台

盡在 **樂都** **SLOTTO**
パチスロ・柏青斯洛



f 樂都社團討論區

歡迎加入FB粉絲團

<https://www.facebook.com/groups/happyslotto/>



版權宣告：遊戲說明內容皆取材自網路整理，版權分屬各出處所有人

如有任何不妥與意見請與我們連絡，我們將盡快改善，感謝大家。

本機種資料僅供遊戲過程參考，不得做為開牌依據，更多詳細資料請上網：<http://slotto.com.tw>

小役種類及瞄壓方式

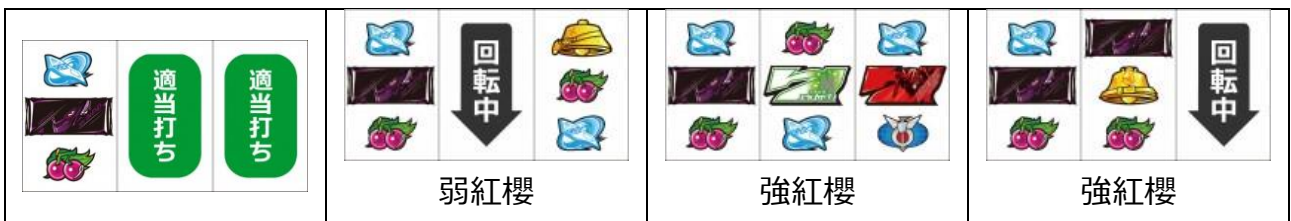


首先左轉輪在轉輪上段附近瞄押黑 BAR



左轉輪中段紅櫻停止時為中段櫻確定，中右轉輪瞄押西瓜會連線

左轉輪下段紅櫻停止時，中右轉輪適當停止，右轉輪中段停止紅櫻時為弱紅櫻，反之為強櫻



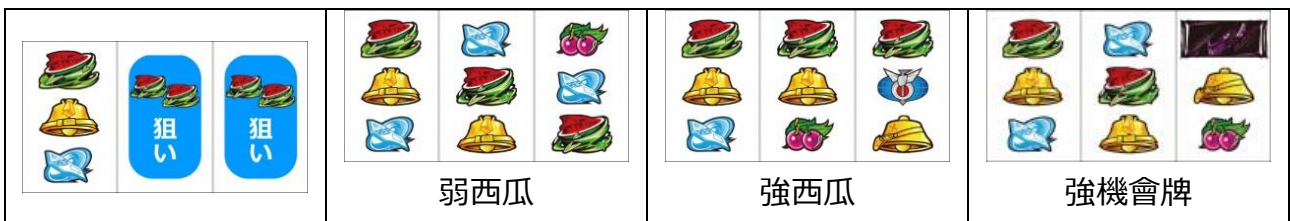
左轉輪下段黑 BAR 停止時，中右轉輪適當停止，中段再再鐘連線時為再再鐘

中段再再櫻連線時為再再櫻，轉輪全停止時轉輪閃爍則為弱機會牌



左轉輪上段西瓜停止時，中右轉輪瞄押西瓜，西瓜斜線連線時為弱西瓜，平行連線為強西瓜

西瓜沒連線且有確實瞄押時為強機會牌



BIG BONUS 中的打法

沒有演出發生時則全轉輪適當停止，瞄押演出發生時則全轉輪瞄押畫面中指定圖案

REG BONUS 中的打法

???出現時則猜押順，有押順指示時則照押順停止

ART 中的打法

有押順指示時照押順停止，其餘演出時按照通常時打法瞄押即可

各種演出說明

模式與 BONUS 介紹

通常時的場景



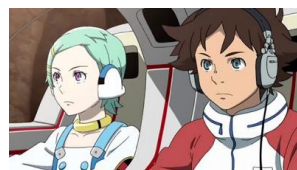
月光號談話室



艦橋



ユカタン



NV



303



SH



theEND

艦橋為高確示唆，ユカタン為高確以上示唆，NV 為前兆場景，下排的三個為超高確示唆

如果在超高確中抽到 BONUS 的話則突入 ART 濃厚

BONUS



黑 BB



紅 BB



白 BB



紅 RB



白 RB

黑/紅 BB 純增約 220 枚，白 BB 純增約 170 枚，BB 消化中抓到 7 或 BAR 連線則當選 ART

紅/白 BB 的 ART 期待度約 50%，黑 BB 當選時則保證有 ART

RB 純增約 35 枚，消化中猜五次押順，猜中越多次 ART 期待度越高，猜中三次以上則 ART 濃厚

RB 中也有機會發生押順指示，高確中當選 RB 時會有一次以上的押順指示，超高確則為三次以上

不要哀求，學會爭取



通常時再再鐘連線時則下一轉有機會發生
猜押順挑戰，猜中押順時會形成再再櫻連線

此時會直接突入 ART

如果畫面中出現的是アドロック的話

猜中則突入 HI-EVO MODE

CORALIAN MODE



1SET 50G，純增 1.0 枚/G 的庫存數管理型 ART，有庫存就會繼續但是有庫存時有時會回到
通常後潛伏再放出，所以結束時不要立刻棄台。消化中也有機會獲得庫存，特殊小役為好機

ART 中的 BONUS 也有機會上乘庫存

通常時的演出

標題切入演出



起動時發生的話為當選

BONUS 的大好機

ANEMONE 吃果醬演出



強櫻否定的話則當選

BONUS 濃厚

次回預告



高機會成立 BONUS 的演出

有時會當選 EPISODE BB

任務演出



任務演出總共有六種，成功則當選 BONUS 或

ART，救出/迎擊/擊墜任務為大好機

對決演出



總共有六種對決演出

勝利則當選 BONUS 或 ART

轉輪凍結



當選向星星許願的 EPISODE BONUS 濃厚，特典為紅 BB+ART 5SET 以上
第 5SET 後為 80% LOOP 抽選 ART 庫存

BONUS 中的注目演出

EPISODE BONUS



當選 BB 時有機會發生，發生時獲得 ART 庫存
濃厚，故事總共有九種，發生的故事種類
會示唆 ART 剩餘庫存

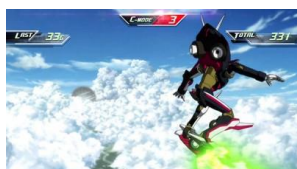
BREAK CHANCE



RB 的最後一轉有機會發生，在這裡猜中押順
則五轉全部都算押順正確，可期待大量 ART
如果前四次都錯的話則期待發生此演出

ART 中的演出

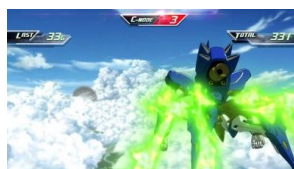
出擊的 LFO 與歌曲會示唆庫存數



NV
(STORYWRITER)



303
(少年ハート)



SH-101
(Get it by your hands)



Type the END
(太陽の真ん中へ)

NV 出擊時為 ART 1SET 以上的基本演出，303 為全部 6SET 以上濃厚
SH-101 為全部 11SET 以上濃厚，Type the END 為全部 16SET 以上濃厚

七色雲海



50G 繼續，突入時為繼續濃厚
消化中抽到 BONUS 的話則
突入 HI-EVO MODE 濃厚

HI-EVO MODE



50G 繼續的本機最強上乘特化區間，7 枚銅鐘與再再鐘成立時
為上乘庫存的好機，特殊小役則為大好機，平均上乘 5.3 個
且要是在這成立 BONUS 的話則轉數會重置成 50G



各種確率

基本 SPEC

設定	1	2	3	4	5	6
BONUS 合算	1/195.6	1/192.8	1/190.5	1/186.7	1/185.7	1/183.1
ART 初當	1/270.4	1/255.7	1/239.3	1/210.7	1/201.2	1/188.7
初當合算	1/159.7	1/154.8	1/151.0	1/141.4	1/138.1	1/133.2
機械割①	98.1%	99.0%	100.3%	103.6%	104.8%	106.4%
機械割②	99.4%	100.4%	101.8%	105.2%	106.6%	108.5%

機械割②為完全攻略時的機械割

小役確率

小役	弱機會牌	強西瓜	強櫻	強機會牌	中段櫻	
確率	1/163.8	1/234.1	1/399.6	1/232.4	1/2731	
設定	1	2	3	4	5	6
銅鐘	1/6.38	1/6.37	1/6.31	1/6.14	1/6.08	1/6.02
共通再再鐘	1/704.7	1/697.2	1/500.3	1/370.3	1/300.6	1/200.4
弱西瓜	1/79.9	1/79.5	1/79.1	1/78.6	1/78.4	1/78.0
弱櫻	1/127.0	1/126.8		1/126.5		1/126.3

BONUS 成立後再再鐘連線出現率會上升，紅 7 白 7BIG 後 1/7、其他 BONUS 後 1/16

BONUS 同時當選期待度

中段櫻剩餘機率為 ART 確定且 50% LOOP 抽選庫存

小役	弱機會牌		強西瓜		強櫻		強機會牌		中段櫻	
期待度	12.5		25		25		33.3		83.3	
設定	1	2	3	4	5	6				
弱西瓜	2	2.4	2.9	3.6	3.8	4.3				
弱櫻	3.1	3.3			3.5		3.7			

通常時狀移行抽選

以下小役沒有當選 BONUS 時會進行移行高確抽選

小役	強西瓜			強櫻		中段櫻	
當選率	12.5			25		100	
設定	1	2	3	4	5	6	
弱西瓜	12.5	12.9	13.3	13.7	14.1	14.5	
弱櫻	34.4	34.8	35.2	37.5	39.1	40.2	

BIG 結束後會依照有無 ART 庫存來抽選高確

	設定	1	2	3	4	5	6
黑 BAR	無 ART	50	50.4	50.8	51.2	51.6	52
紅 7	有 ART	33.6	34	34.4	34.8	35.2	35.9
白 7	無 ART	30.1					
	有 ART	18.8					

REG 結束後，原本滯在通常時 99.6%移行高確、0.4%移行超高確ニルヴァーシュ

如果本來就滯在高確且未當選 ART 時則照下表抽選移行超高確的種類

設定	1	2	3	4	5	6
ニルヴァーシュ	3.9	4.3	4.7	6.3	6.6	7.0
303	1.2	1.6	2	3.1	3.5	3.9
スピアヘッド	0.8	1.2	1.6	2	2.3	2.7
the END	0.4	0.8	1.2	1.6	2	2.3

有利區間重置時會以以下機率抽選移行高確，BONUS 後重置時也是

設定	1	2	3	4	5	6
當選率	39.8	42.2	43	44.9	46.9	50

高確無保證，超高確有 50.100.150.200G 的保證轉數，設定 1 每轉約 1/29.4 抽選轉落

BIG BONUS 中的抽選

成立時會依照 BIG 種類抽選 ART 庫存

白 7 會以 25%LOOP 以上抽選 ART 庫存，紅 7 會以 50%LOOP 以上抽選 ART 庫存
黑 BAR 為 ART 確定且 50%LOOP 以上抽選 ART 庫存，且 80%的選擇率比紅 7 高
消化中抓到白 7 連線為 ART 一個濃厚、紅 7 連線則追加 50%LOOP 以上庫存抽選
黑 BAR 連線則追加 80%LOOP 以上庫存抽選

REG BONUS 中的抽選

消化中會依照當下押順正確次數抽選 ART 庫存，所以越早猜對的話抽選的次數越多
猜對三次則獲得 ART 一個確定，四次則總計獲得三個以上，五次則總計獲得六個以上
REG 當選時會依照成立當下滯在狀態抽選押順指示發生次數

指示次數	0	1	2	3	4	5
低確	94.9	4.3	0.4	0.4		
高確		91.4	5.9	2	0.4	0.4
超高確				89.8	5.1	5.1

共通銅鐘出現率為 $1/1424.7$ ，出現時算做押順次數正確 3~5 次(各 1/3 抽選)

最後一轉目前面累積的正確次數低於一次時則 0.4%抽選發生 BREAK CHANCE

ART 中的 ART 庫存抽選

會依照 ART 中滯在狀態進行抽選，目前狀態移行抽選不明，且只有共通再再鐘的當選率

滯在狀態	通常	高確
共通再再鐘	0.8	3.1

七色雲海場景移行抽選

此場景滯在時當選 BONUS 的話突入 HI-EVO MODE 確定

設定	1	2	3	4	5	6
當選率	0.39	0.41	0.44	0.47	0.5	0.51

HI-EVO MODE 中的 ART 庫存抽選

小役	4 枚銅鐘	7 枚銅鐘	共通再再鐘/弱櫻/弱西瓜	強櫻/強西瓜/中段櫻
當選率	0.4	30.1	50	100

BIG BONUS 結束畫面示唆

		
基本畫面	偶數設定期待度上升	高設定期待度上升
		
偶數+高設定期待度上升	本日設定變更濃厚	設定變更+設定 3 以上濃厚
		
設定 2 以上濃厚	設定 2 否定	設定 3 否定
		
設定 5 以上的期待度上升	設定 4 以上濃厚	設定 6 濃厚

Sammy 獎盃示唆

會依照出現的獎盃種類進行設定示唆

獎盃種類	銅色	銀色	金色	麒麟紋	彩色
示唆內容	設定 2 以上	設定 3 以上	設定 4 以上	設定 5 以上	設定 6 確定