

灰姑娘寶劍 3

シンデレラブレイド 3

樂都機種介紹 QR



手機掃描 QR 進入機種介紹



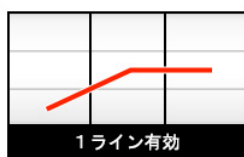
導入年月 2017/09

五號機 A+ART TYPE

框體圖片



有效線



特殊一線有效

50 枚約可遊技轉數 31G

小役構成



武闘會 BONUS

連續打屁屁 BONUS

獲得枚數超過 144 枚時結束



9 枚/REPLAY



9 枚



5 枚



REPLAY

轉輪配列

リール配列

20	🍌	🍎	🍌
19	🍌	🍌	🍌
18	🍌	🍌	🍌
17	🍌	🍌	🍌
16	🍌	🍌	🍌
15	🍌	🍌	🍌
14	🍌	🍌	🍌
13	🍌	🍌	🍌
12	🍌	🍌	🍌
11	🍌	🍌	🍌
10	🍌	🍌	🍌
9	🍌	🍌	🍌
8	🍌	🍌	🍌
7	🍌	🍌	🍌
6	🍌	🍌	🍌
5	🍌	🍌	🍌
4	🍌	🍌	🍌
3	🍌	🍌	🍌
2	🍌	🍌	🍌
1	🍌	🍌	🍌

開獎條件

1. 特殊小役抽選 BONUS 或 CZ
2. 經由 BONUS 抽選 ART
3. CZ 中抽選 ART

轉輪凍結特典與確率

發生確率為 1/40000 (中段櫻成立時發生濃厚)
特典為連續打屁屁 BONUS 確定

天井情報與恩惠

天井為 ART 間消化 777G, 天井到達時會突入天井狀態

天井到達時當選 CZ 與 BONUS 時為當選 ART 確定 (也就是沒有搭載一定開獎的天井)

樂都

SLOTTO

パチスロ・柏青斯洛

最豐富的機種情報查詢
最專業的中文機台攻略
最即時的線上論壇討論
最廣大的電玩消費族群
最有效活動廣告平台

盡在 樂都

SLOTTO

パチスロ・柏青斯洛



樂都



樂都社團討論區

歡迎加入FB粉絲團

<https://www.facebook.com/groups/happyslotto/>



小役種類及瞄壓方式



通常時首先左轉輪約在上段附近瞄押灰姑娘圖案

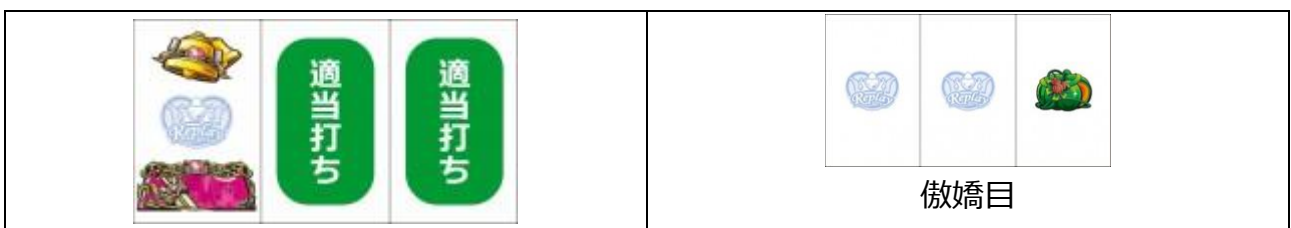
左轉輪上中段灰姑娘圖案停止時，中右轉輪瞄押灰姑娘圖案，灰姑娘圖案連線時為灰姑娘目
有確實瞄押但是沒形成連線時為中段櫻



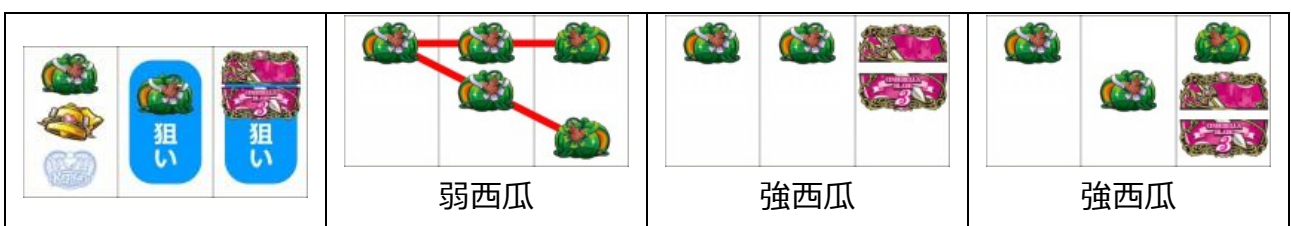
左轉輪中下段灰姑娘圖案停止時，中右轉輪瞄押灰姑娘圖案，灰姑娘圖案連線時為強櫻
只有停止一個灰姑娘圖案時為弱櫻，停止兩個時為中櫻（此中櫻非中段櫻）



左轉輪下段灰姑娘圖案停止時，中右轉輪適當停止，中段再再瓜連線時為傲嬌目



左轉輪上段西瓜停止時，中轉輪瞄押西瓜，右轉輪瞄押灰姑娘圖案，西瓜連線時為弱西瓜
西瓜.西瓜.灰姑娘圖案連線時為強西瓜



BONUS&ART 中的打法

有押順指示時照押順停止，切入演出發生時全轉輪瞄押指定圖案，其餘演出照通常時打法

各種演出說明

場景與模式介紹

通常場景



通常時場景有上面的四種，移行ラズリの家場景時為 CZ 突入的好機

真魂聖勝預選



特殊小役成立時或是直擊抽選
失敗時獲得的點數滿時突入
繼續轉數為 20G，消化中抽選
到小役則有機會突入 ART
CZ 中的告知種類有四種可選

BONUS



武闘會 BONUS

BONUS 為純增 102 枚的純正 BONUS，當選時基本上為
武闘會 BONUS，通常時約 40%抽選 ART，ART 中要是勝利則
獲得打屁屁時間。連續打屁屁 BONUS 為特殊的 BONUS
消化中會突入 ART 以外，且會發生四人的打屁屁時間！



連續打屁屁 BONUS

灰姑娘 ZONE 與傲嬌 ZONE



灰姑娘目出現時所突入的灰姑娘 ZONE 為 15G
繼續的紅櫻超高確，通常時抽到也會有完全指示
傲嬌目出現時所突入的傲嬌 ZONE 為 10G 繼續的
紅櫻高確狀態，通常時與 ART 中都有機會突入

ART「真魂聖勝」



純增 2.0 枚（含 BONUS）的轉數與繼續型 ART
消化中特殊小役成立時會進行愛心獲得抽選
剩餘轉數歸零時會以愛心數量來對王子告白
告白成功則會上乘 ART 的轉數

小魔女之館



ART 中 RP 連續時進行突入抽選
為愛心獲得的特化區間
平均可獲得十顆愛心

詛咒系統



為本機的 OPT 抽選系統，特殊
小役成立時會獲得詛咒點數
到達規定點數則突入詛咒 OPT
詛咒 OPT 一定有特殊打屁屁棒
平均可上乘 130G

告白系統



為本機的繼續抽選系統
使用所持的愛心數進行告白
所以愛心越多則繼續且上乘
的期待度也會上升

打屁屁時間 (OPT)



ART 中的武闘會 BONUS 勝利、詛咒系統發動、連續打屁屁 BONUS 為契機所突入的 G 數上乘演出
使用按鍵連打屁屁來上乘，每次可上乘 1~100G，繼續率為 90~99%，平均約上乘 100G
跟以往前幾代比起來，上乘轉數期待度大幅上升

CZ 中的演出

任務告知



與ラズリ家の四女スピネル進行對決
購買到規定的香蕉數量則當選 ART

STEP UP 告知



與ラズリ家の三女セラフィ進行對決
給王子吃的料理連續三次都做成功則當選 ART

後告知



與ラズリ家の次女ジェード進行對決
與王子進行聯誼，最後要是被選到則當選 ART

任務告知



與ラズリ家的長女カーネリア進行對決
與王子約會，能成功從王子那獲得告白的話
則當選 ART

BONUS 中的演出

與ラズリ家對決



對戰對手



灰姑娘姊妹登場



瞄押藍 7 切入演出

武闘會 BONUS 中會與ラズリ家展開對決，會依照成立的小役抽選我方或是敵方攻擊
將敵方 HP 歸零則當選 ART，對戰對手會有期待度的不同，一開始的星星數量記得要注意看
消化中銅鐘成立為灰姑娘攻擊，不中為敵方攻擊，灰姑娘姊妹登場時為好機
還有灰姑娘的 HP 越低時則藍 7 連線期待度會上升，如果藍 7 連線成立則為一擊勝利濃厚！
如果 BONUS 中沒有立判高下的話，則回到通常狀態繼續對決

ラズリ家族 OPT



ART 中的 BONUS，要是對決勝利時則可打ラズリ家族們的屁屁，勝利期待度依序為：

カーネリア（長女）<ジェード（次女）<セラフィ（三女）<スピネル（四女）

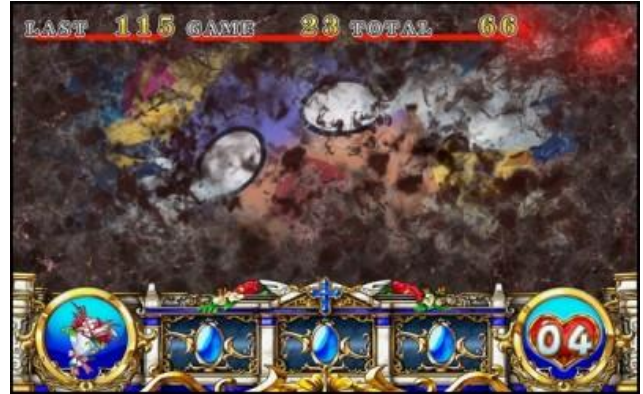
但是勝利時的上乘期待度為相反的，越難打的則上乘的期待度會比較高

ART 中的演出

詛咒點數示唆演出



指示角色



魔人之霧

押順指示發生時出現的角色會示唆詛咒點數，強的角色出現時則有可能已經接近規定點數
還有魔人之霧發生將畫面覆蓋的話則 OPT 就在眼前？

告白系統中的演出



告白角色



告白成功



轉數上乘

會依照告白的角色而告白成功的期待度與上乘的轉數期待度會有所不同

如果全員集合時成功期待度大且成功時上乘 100G 以上確定

OPT 中的特殊打屁屁棒



SPEED



POWER



TECHNIQUE

OPT 突入時的打屁屁棒種類必須要注意，有以上三種的特殊打屁屁棒

SPEED 為按一下則進行兩次的上乘抽選，POWER 為上乘時的轉數變成兩倍

TECHNIQUE 有機會破壞三次衣服，第一與第二次為 20~50G 的上乘，第三次則上乘 100G 以上！

各種確率

基本 SPEC

設定	1	2	3	4	5	6
BONUS	1/199	1/195		1/186	1/184	1/159
ART 初當	1/307	1/285	1/270	1/223	1/181	1/159
機械割	97.0%	98.5%	100.0%	104.0%	110.0%	117.1%

通常時小役確率

以下攻略中「中櫻」為介於弱櫻與強櫻之間的小役，與「中段櫻」不同，請勿搞混

設定	1	2	3	4	5	6
弱櫻	1/65.1	1/64.8	1/64.7	1/63.9		1/61.4
中櫻	1/150		1/122		1/102	
強櫻	1/249		1/210		1/181	
小役	通常 RP	押順 RP	傲嬌目	灰姑娘目	中段櫻	
確率	1/77.1	1/10.5	1/399	1/1624	1/65536	
小役	押順銅鐘	共通銅鐘	弱西瓜	強西瓜		
確率	1/4.0	1/301	1/183	1/303		

BONUS 中小役確率

小役	押順 RP	弱櫻	中櫻	強櫻	灰姑娘目
通常狀態	1/9.2	1/30	1/40	1/60	1/993
瀕死狀態	1/10.8	1/30	1/40	1/60	1/993

ART 中小役確率

設定	12	3	45	6		
弱櫻	1/25.9	1/25.8	1/25.7	1/25.3		
小役	通常 RP	押順 RP	中櫻	強櫻	傲嬌目	灰姑娘目
確率	1/21.1	1/1.6	1/97.5	1/194	1/799	1/1536

特殊區間中的小役確率

狀況	傲嬌 ZONE			灰姑娘 ZONE		
	通常時	ART 中	BONUS 中	通常時	ART 中	BONUS 中
弱櫻	1/20	1/16.3	1/24.1	1/11.9	1/11.9	1/20.1
中櫻	1/28.8	1/32.3	1/26.7	1/19.3	1/19.3	1/20.1
強櫻	1/50	1/35.8	1/30.1	1/19.7	1/19.7	1/20.1

BONUS 同時當選期待度

通常時

設定	1	2	3	4	5	6
弱櫻	3.0	3.4	3.6	4.7		7.0
中櫻	18.3		14.9		12.5	
強櫻	41.8		35.3		30.4	
通常 RP	2.9	3.4	3.9	4.5	5.8	7.7
小役	中段櫻		弱西瓜		強西瓜	
期待度	100		8.4		24.1	

ART 中

設定	1	2	3	45	6
弱櫻	1.2	1.3	1.4	1.9	2.9
通常 RP	0.8	0.9		1.0	1.3
小役	中櫻	強櫻	中段櫻	弱西瓜	強西瓜
確率	11.9	32.5	100	8.4	24.1

通常時狀態移行抽選

通常時會依照消化轉數決定當下的狀態

消化 G	~32	~64	~96	~128	~160	~192	~224	~256	~288
狀態	高確	低確	通常	超高	低確	通常	低確	超高	低確
消化 G	~320	~352	~384	~448	~512	~576	~640	~777	778~
狀態	通常	低確	高確	低確	通常	低確	高確	低確	超高

通常時 CZ 抽選

通常時會依照滯在狀態與成立小役進行 CZ 抽選

小役	弱櫻				中櫻			
設定	低確	通常	高確	超高	低確	通常	高確	超高
1	2.6	3.5	2.8	3.8	11.7	13.3	15.5	18.9
18.1							20.7	
3		3.6	2.6		11.8	13.5	17.2	21.4
4	3.7	21.9		25				
5	2.7	3.8	2.5	4	12	14	34.3	39.9
6		3.9	2.4	4.1			14.1	34.9
小役	強櫻				弱西瓜			
設定	低確	通常	高確	超高	低確	通常	高確	超高
1	18.6	25.4	22.5	51.1	11.7	13.3	15.5	18.9
2	20.5	29.9	26.6	61.5			18.1	20.7
3	21	30.4	26.8	56.1	11.8	13.5	17.2	21.4
4	25	35.1	30.6	65.9	12	13.6	21.9	25
5	39.2	45.4	40.6	75.9				
6	40.5	45.8	40.4	80.9				
小役	強西瓜				BONUS			
設定	低確	通常	高確	超高	低確	通常	高確	超高
1	18.6	25.4	22.5	51.1	10.6	10	8.1	10.8
2	20.5	29.9	26.6	61.5		10.1	8	10.7
3	21	30.4	26.8	56.1	10.7	10.2	7.6	10.9
4	25	35.1	30.6	65.9	10.8	10.3	7.4	
5	39.2	45.4	40.6	75.9		10.7	7.1	11.3
6	40.5	45.8	40.4	80.9	10.9	11	7	11.7
小役	RP/銅鐘							
設定	低確		通常		高確		超高	
1-4	0.1		0.1		0.2		0.8	
5-6							0.9	

上面的抽選未當選 CZ 時，則會依照滯在狀態與成立小役進行點數獲得抽選

100 點到達時則當選 CZ 確定（以下為平均獲得點數）

小役	銅鐘	RP/灰姑娘目	弱櫻/傲嬌目	中櫻/弱西瓜	強櫻/強西瓜
低確	0.0039	0.0039	2.5	11.1	18
通常	0.0039	0.0039	3.5	13.3	25.3
高確	0.0039	0.08	3.5	18	25.3
超高	0.08	1.5	3.5	18	50

CZ 中的抽選

CZ 當選時會先進行過關點數抽選

點數	0	10	20	30	50	60	70	80	90	100
設定 1	0.78	0.78	0.78	1.56	5.47	7.03	10.2	15.6	25	32.8
設定 2					16.4	6.25				25
設定 3		0.78	1.56	2.34	8.59	7.81	12.5		28.9	21.1
設定 4				35.2	12.5	12.5			9.38	
設定 5		1.56		3.13	33.6	11.7			10.9	8.59
設定 6			6.25		47.7	7.81	6.25		3.13	

CZ 中會依照成立小役進行點數抽選

小役	5pt	10pt	20pt	30pt	40pt	60pt	100pt
RP/灰姑娘目	75	22.7	1.56	0.78			
銅鐘		89.8	10.2				
BONUS	12.5	12.5	37.5	12.5	12.5	12.5	
弱櫻			89.8		10.2		
中櫻/弱西瓜				75		25	
強櫻/強西瓜					75		25

版權宣告：遊戲說明內容皆取材自網路整理，版權分屬各出處所有人

如有任何不妥與意見請與我們連絡，我們將盡快改善，感謝大家。

本機種資料僅供遊戲過程參考，不得做為開牌依據，更多詳細資料請上網：<http://slotto.com.tw>

BONUS 中的抽選

通常時的 BONUS 會先抽選對戰對手，勝利則當選 ART 確定

對戰對手	選擇率	勝利期待度					
		設定 1	設定 2	設定 3	設定 4	設定 5	設定 6
スピネル	14.1	51.2	51.4	51.6	52.2	53.7	54.1
セラフィ	20.3	40.2	40.4	40.7	41.4	43.1	43.7
ジェード	28.1	36.7	37	37.2	38.1	39.8	40.7
カーネリア	37.5	28.5	28.8	29	30	31.8	32.5

ART 中首先會進行對手的抽選（ART 中第五戰必定對戰ラズリ）

對戰對手	第一戰	第二戰	第三戰	第四戰
スピネル	50	18.8	12.5	12.5
セラフィ	18.8	50	18.8	18.8
ジェード	18.8	18.8	50	18.8
カーネリア	12.5	12.5	18.8	50

ART 中勝利期待度

對戰對手	設定 1	設定 23	設定 4	設定 5	設定 6
スピネル	58.8	58.8	58.9	58.9	59
セラフィ	48.3	48.2	48.4	48.3	48.6
ジェード	45.3	45.3	45.3	45.5	45.7
カーネリア	33.7	33.7	33.7	33.8	34
ラズリ	43.4	43.4	43.5	43.7	43.6

對決開始時會依照對戰對手進行「無敵」抽選，當選時為勝利確定

對戰對手	スピネル	セラフィ	ジェード	カーネリア	ラズリ
當選率	0.39	1.56	0.78	0.39	1.56

消化中會依照成立小役進行我方的攻擊抽選（以下為大約給予的對方傷害）

小役	銅鐘	弱櫻	中櫻/弱西瓜	強櫻/強西瓜
給予傷害	0.1~1	1~3	2~5	3~10

消化中 RP 成立時會進行我方 HP 的回復抽選

回復 HP	5	7	10
分配比例	0.45	0.1	0.05

消化中每一轉都會進行對方攻擊我方的抽選

對戰對手	スピネル	セラフィ	ジェード	カーネリア	ラズリ
我方-0	27.3	36.7	56.3	24.2	29.7
我方-1	62.5	37.5		50	50
我方-2	10.2	22.7	25	16.4	1.56
我方-3		3.13	18.8	9.38	18.8

切入演出發生時抓到藍 7 連線的話則為一擊勝利確定

通常狀態下藍 7 連線確率為 1/1918，對方 HP 剩下 1 時為 1/60

ART 中愛心獲得抽選

ART 中會依照成立小役進行愛心獲得抽選，會直接抽選獲得的個數

小役	中櫻/弱西瓜				強櫻/強西瓜			
	1 個	2 個	3 個	5 個	1 個	2 個	3 個	5 個
設定	1 個	2 個	3 個	5 個	1 個	2 個	3 個	5 個
1-3	14.1	1.56	0.37		85.2	12.5	1.56	0.78
4	12.5				87.5	10.2		
5	11.7				88.3	9.38		
6	10.2		0.2	0.01	91.4	6.25		
小役	弱櫻				BONUS			
設定	1 個	2 個	3 個	5 個	1 個	2 個	3 個	5 個
1-2	4.69	0.29	0.01	0.01	40.6	6.25	1.56	0.1
3					39.8			
4	38.3				5.47			
5					3.91			
6					3.13	3.91		

ART 中小魔女之館抽選

ART 中 RP 連續成立時會進行突入的抽選

RP 連續次數	5	6	7	8~
突入率	0.02	0.1	0.15	0.37

滯在此模式中，所有小役都會進行愛心上乘抽選

小役	1 個	3 個	5 個	10 個
不中/RP/銅鐘	71.9	18.8	5.47	5.47
弱櫻		79.7	12.5	7.81
中櫻/弱西瓜			50	50
強櫻/強西瓜/BONUS				100

真魂聖勝 結果發表

首先會抽選告白角色

角色	シンデレラ	ネモフィラ	マリア	アテナ	リリス	五人全部
設定 1-4	16.4	25	23.4	20.3	14.1	0.78
設定 5	15.6	26.6			13.3	
設定 6	14.5	29.7			11.7	0.39

接著依照角色各有不同的告白成功期待度

角色	シンデレラ	ネモフィラ	マリア	アテナ	リリス	五人全部
期待度	31.6	22	13.3	26.5	22	39

接著告白演出當轉會依照成立小役進行告白成功期待度的上乘抽選

銅鐘+15%、弱櫻+50%、其他特殊小役為 100%成功

接著會依照告白成功的角色進行上乘轉數的分配

上乘 G	シンデレラ	ネモフィラ	マリア	アテナ	リリス	五人全部
10		65.6		79.7		
20	75	21.9		14.8		
30	25	6.25	75	5.47	50	
50					39.8	
100		6.25	25		10.2	100

告白成功時，會依照當轉成立小役進行下一次的告白成功期待度的上乘抽選

小役	+5%	+10%	+15%	+20%	+25%
RP/銅鐘	10.9	2.34	0.78		
弱櫻	20.3	10.2	1.56	0.78	
中櫻/弱西瓜	82	12.5	3.13	1.56	0.78
強櫻/強西瓜/BONUS			25	25	50

詛咒系統的抽選

ART 中弱櫻/中櫻/弱西瓜成立且沒有當選 BONUS 或是獲得愛心時會進行詛咒點數抽選

小役	獲得率	1pt	2pt	3pt	5pt
弱櫻	2.1	76	22.9	9	0.3
中櫻	37.1	75.8	21.1	2.1	1.1
弱西瓜	37.1	75.8	21.1	2.1	1.1

設定變更時也會進行詛咒點數抽選：2pt~9pt 各 1/8

詛咒點數在 ART 結束時也不會歸零，會保留到下一次直到到達 10pt 為止

王子的台詞會示唆目前內部的詛咒點數多少

「まっ魔人の予感があ…!」 點數少

「もっともう少しで魔人がっ!？」 點數中

「ううっ!もう魔人が出そうです!」 點數多

打屁屁時間中的抽選

服裝爆破抽選

每打一下屁屁則服裝的耐久程度會下降，達到一定的次數時則會破壞防護裝以及衣服

會先破壞防護裝之後，再多打一定次數後才會破壞衣服

對戰對手	スピネル	セラフィ	ジェード	カーネリア	ラズリ	詛咒 OPT
防護裝破壞	30 下	35 下	30 下	50 下	30 下	30 下
衣服破壞	40 下	35 下	50 下	10 下	50 下	30 下

服裝爆破時會額外進行轉數的追加上乘抽選

上乘轉數	20	30	40	50
分配比例	50	25	12.5	12.5

FINAL NEGATIVE SHOOT 發生抽選

衣服破壞之後，再超過一次所抽選的規定打屁屁次數時，則會發生此演出

此時會以 25%的 LOOP 抽選上乘 100G 直到上乘失敗為止（最低保證 100G）

規定次數	40 下	55 下	70 下	85 下	100 下
分配比例	37.5	33.6	12.5	10.2	6.25

OPT 中按一下的上乘轉數分配率

設定	1G	3G	5G	10G	20G	24G	30G	55G	77G	100G
1-3	74.1	15.6	6.30	1.60	0.80	—	1.60	—	—	0.10
4	74.1	15.6	6.30	1.60	0.75	0.02	1.60	—	—	0.10
5	74.2	15.6	6.30	1.60	0.68	0.02	1.60	0.02	—	0.10
6	77.7	14.1	4.70	1.60	0.37	0.02	1.60	0.02	0.01	0.05

特殊打屁屁棒抽選

OPT 突入時會進行抽選。SPEED 打一次屁屁會抽選兩次，POWER 為獲得轉數兩倍

TECHNIQUE 為打一下屁屁則防護裝耐久-4

打屁屁棒	一般	SPEED	POWER	TECHNIQUE
一般 OPT	78.9	7	7	7
詛咒 OPT		33.6	33.6	32.8

各角色的 OPT 繼續率

會依照角色以及 OPT 突入時當轉所成立的小役進行 OPT 的繼續率抽選

弱特殊為弱櫻、中特殊為中櫻與弱西瓜、強特殊為強櫻/強西瓜/BONUS

スピネル

設定	135				246			
	弱特殊	中特殊	強特殊	其他	弱特殊	中特殊	強特殊	其他
90%				47.2	18.6			60.5
92%	68.6			31.3	50			25
94%	21.1			15.6	21.1	25		10.2
95%	7.8	75		3.9	7.8	50		2.3
97%	1.6	21.1		0.3	1.6	21.1		0.3
98%	0.2	3.1	69.5	0.2	0.2	3.1	69.5	0.2
99%	0.8	0.8	30.5	0.2	0.8	0.8	30.5	1.6

セラフィ

此角色銅鐘算弱特殊の抽選

設定	135				246			
小役	弱特殊	中特殊	強特殊	其他	弱特殊	中特殊	強特殊	其他
90%				47.2	18.6			60.5
92%	68.6			31.3	50			25
94%	21.1			15.6	21.1			10.2
95%	7.8			3.9	7.8			2.3
97%	1.6	79.7		0.3	1.6	79.7		0.3
98%	0.2	18.8	69.5	0.2	0.2	18.8	69.5	0.2
99%	0.8	1.6	30.5	1.6	0.8	1.6	30.5	1.6

ジェード

設定	135				246			
小役	弱特殊	中特殊	強特殊	其他	弱特殊	中特殊	強特殊	其他
90%								18.6
92%				68.6	18			50
94%	68			21.1	50			21.1
95%	21.1			7.8	21.1			7.8
97%	7.8	79.7		1.6	7.8	79.7		1.6
98%	2.3	18.8	69.5	0.2	2.3	18.8	69.5	0.2
99%	0.8	1.6	30.5	0.8	0.8	1.6	30.5	0.8

カーネリア

設定	135				246			
小役	弱特殊	中特殊	強特殊	其他	弱特殊	中特殊	強特殊	其他
92%								18
94%				68	25			50
95%	75			21.1	50			21.1
97%	21.1	79.7		7.8	21.1	79.7		7.8
98%	3.1	18.8	69.5	2.3	3.1	18.8	69.5	2.3
99%	0.8	1.6	30.5	0.8	0.8	1.6	30.5	0.8

ラズリ

設定	135				246			
小役	弱特殊	中特殊	強特殊	其他	弱特殊	中特殊	強特殊	其他
94%								25
95%				75				50
97%	79.7			21.1	79.7			21.1
98%	18.8	69.5	69.5	3.1	18.8	69.5	69.5	3.1
99%	1.6	30.5	30.5	0.8	1.6	30.5	30.5	0.8

詛咒 OPT 中 (全角色共通)

設定	135				246			
小役	弱特殊	中特殊	強特殊	其他	弱特殊	中特殊	強特殊	其他
90%				47.2				60.5
92%				31.3				25
94%				15.6	25			10.2
95%	75			3.9	50			2.3
97%	21.1	79.7		0.3	21.1	79.7		0.3
98%	3.1	18.8	69.5	0.2	3.1	18.8	69.5	0.2
99%	0.8	1.6	30.5	1.6	0.8	1.6	30.5	1.6