

大青蛙 2

ケロット 2

樂都機種介紹 QR



手機掃描 QR 進入機種介紹



導入年月 2011/10
五號機 純 A TYPE

框體圖片



有效線



五線有效

50 枚約可遊技轉數 34G

小役構成

BIG BONUS
344枚を超える払い出しで終了

REG BONUS
120枚を超える払い出しで終了

- 6枚 BONUS中15枚
- 3枚 BIG中14枚 REG中15枚
- 3枚 BONUS中15枚
- 1枚 BONUS中15枚
- BIG中15枚
- 1枚 REPLAY

轉輪配列

リール配列

21	RE	RE	RE
20	BELL	RE	RE
19	KELOT	KELOT	KELOT
18	ORANGE	ORANGE	BELL
17	RE	BELL	RE
16	BELL	CHERRY	ORANGE
15	ORANGE	RE	COIN DOG
14	CHERRY	ORANGE	BELL
13	ORANGE	BELL	RE
12	COIN DOG	COIN DOG	ORANGE
11	BELL	RE	BELL
10	RE	BELL	CHERRY
9	BELL	ORANGE	RE
8	ORANGE	RE	ORANGE
7	CHERRY	CHERRY	BELL
6	ORANGE	BELL	BAR
5	RE	ORANGE	RE
4	BELL	BAR	ORANGE
3	BAR	RE	CHERRY
2	CHERRY	ORANGE	BELL
1	ORANGE	BELL	RE

開獎條件

1. 特殊小役抽選

轉輪凍結特典與確率

發生時為 BIG 確定的限定演出

天井情報與恩惠

因為本機是純 A TYPE 機種，所以沒有搭載天井

樂都 SLOTTO
パチスロ・柏青斯洛

最豐富的機種情報查詢
最專業的中文機台攻略
最即時的線上論壇討論
最廣大的電玩消費族群
最有效活動廣告平台

盡在 **樂都** SLOTTO
パチスロ・柏青斯洛



f 樂都社團討論區
歡迎加入FB粉絲團
<https://www.facebook.com/groups/happyslotto/>



版權宣告：遊戲說明內容皆取材自網路整理，版權分屬各出處所有人

如有任何不妥與意見請與我們連絡，我們將盡快改善，感謝大家。

本機種資料僅供遊戲過程參考，不得做為開牌依據，更多詳細資料請上網：<http://slotto.com.tw>

小役種類及瞄壓方式



左轉輪上段到中段先瞄押紅櫻

左轉輪紅櫻出現時，中右轉輪適當停止即可，以下右邊兩種停止型為立直目

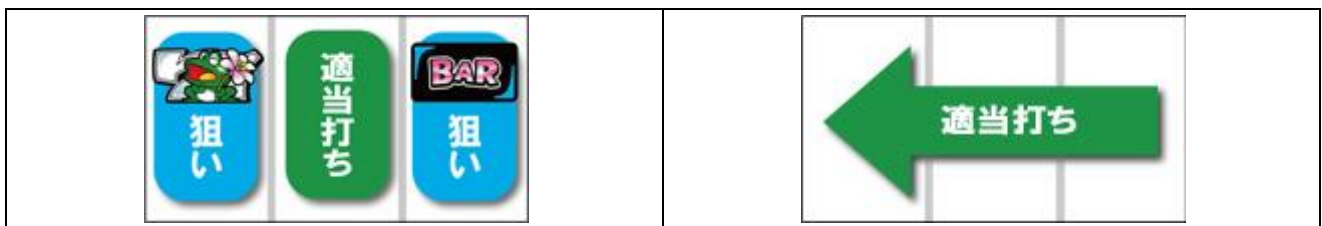


BAR 下段停止時，中右轉輪適當停止即可

左轉輪柳丁出現時，中右轉輪適當停止，會根據柳丁的連線方式不同而有不同的期待度



BIG BONUS 中的打法



此手順只需做一次，首先左轉輪上段到中段瞄押白七，中轉輪適當停止，右轉輪瞄押 BAR 使其形成白七柳丁柳丁的連線，會獲得 14 枚役，成功一次後 BIG 中皆逆壓消化即可

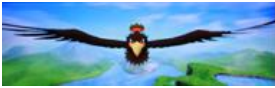
REG BONUS 中的打法

全部順壓消化即可

本機演出說明

基本場景介紹

天空之空



星砂之川



虹色之沼



雨壺之山



通常時有以上四種場景，場景移行時上方的由左到右按照順序移行

如果發生順序不對或是 32G 內就場景移行時為好機發生

通常演出

背景變化演出



下雨、烏龜石震動、小青蛙
經過等等多種演出

動作演出



KELOT 也有多種動作演出
其中有 BOUNS 確定的演出？

BET 連打演出



發生時期待度激高
要注意最後所停止的圖案

水邊演出



茂密處演出



森林騷亂演出

草叢演出



巢穴演出



雲浮上演出



岩場演出



水上演出



沙漠演出



水面演出



瀑布演出



滑空演出



鷹眼演出



水草演出



水面演出



水中騷亂演出



出現的物品、角色或是動作對應成立的小役

瀑布或水面出現大量水果、滑空出現孔雀時為好機，當然還有些少見的 BONUS 確定演出

預告演出



會依照場景而有變化的激熱
演出，會是山豬群或魚群演出

妄想演出



KELOT 在妄想的東西是…
要注意所浮現出的畫面

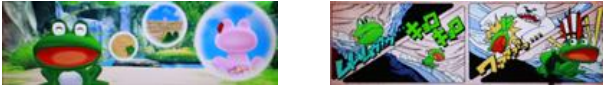
切入演出



發生時期待度大幅上升的
演出之一

連續演出

等等我!依照足跡到達那位所在處



KELOT 跟著足跡能夠與 KERORUN 相會嗎
標題出現青蛙紋時為好機

大激突!沼地潛藏的黑色影子



與大蛇的對決演出, 要注意角色使出的技能
以及注意 KELOT 的表情

穿越過去!到達那位所在之處的大跳躍



坐在兔子上穿越峽谷的演出
跳躍時使出的招式必須要注意

飛越過去!巨大雷雲的前方是!?



坐在老鷹背上飛越雷雲的演出
飛行的方式會有期待度的不同

大激突!空中飛舞的黑色羽毛



老鷹與禿鷹的對決演出
必須注意 KELOT 的表情

前進吧ジミー!祕密的洞窟探險!



坐在烏龜被上的洞窟探險, 被漩渦捲進、被
鐵砲水給流走, 最後見到 KERORUN 為成功

LOVE ATTACK 演出



從妄想演出發展, 最後能夠
親吻成功嗎!?

地震演出



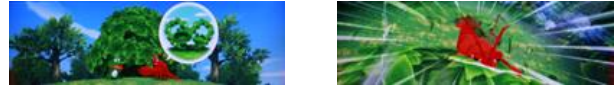
地震演出後往異空間移行的話
為超激熱演出

給我出來機會演出



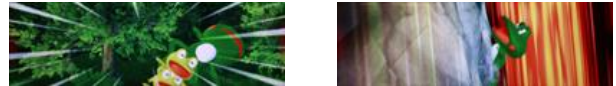
為按鍵連打演出
巨大青蛙登場則 BONUS 確定

加油洛基!給 KELOT 他們的禮物



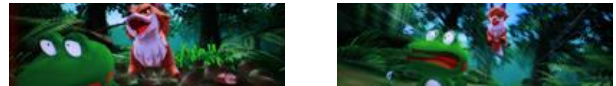
洛基剪裁樹木後贈送的演出, 切入演出或是
有同伴應援時期待度上升

抓住他!給那位愛人的禮物



送給 KERORUN 花演出, 要注意小青蛙以及
KELOT 攀上懸崖時的表情

KELOT 危險!兩壺山的搗亂者



受到狐狸攻擊的 KELOT 能無事脫逃的話則
演出成功, 藏起來用的道具與同伴必須注意

絕對不能輸!賭上尊嚴的競速飛行



老鷹與燕子的飛行競速演出
要注意小青蛙的應援及先飛出的是誰

難道是!那位愛人所掉落的東西?



追逐被魚刁走的蝴蝶結, 必須注意 KELOT
找蝴蝶結的地方與游泳的方式

KELOT 危險!星砂之川の無賴



KELOT 被雷魚追逐的演出, 躲藏的地方有沒有
幫手出現會有不同的期待度

各種確率

基本 SPEC

設定	1	2	3	4	5	6
BIG BONUS	1/287		1/271	1/258	1/250	1/236
REG BONUS	1/455	1/426	1/410	1/390	1/377	1/352
BONUS 合算	1/176	1/172	1/163	1/155	1/150	1/141
機械割	96.8%	98.6%	101.1%	104.2%	106.3%	110.1%

小役確率

單獨 BONUS 確率

設定	1-3	4	5	6
BONUS	1/10923	1/8192	1/6554	1/5461

其他小役確率

設定	共通銅鐘	共通角紅櫻	中段櫻	平行柳丁	斜線柳丁	一枚役
1	1/6.61	1/148	1/482	1/120	1/199	1/1365
2	1/6.54			1/119	1/194	1/1311
3	1/6.47		1/443	1/118	1/191	
4	1/6.40		1/410	1/117	1/187	1/1260
5	1/6.36			1/116	1/184	
6	1/6.21	1/146	1/400	1/110	1/174	1/1130
小役	RP		一枚葉角櫻	兩枚葉角櫻		滑落銅鐘
確率	1/7.3		1/54.4	1/54.4		1/56.8

BONUS 重複當選期待度

設定	1	2	3	4	5	6
共通角紅櫻	4.98				5.41	6.25
平行柳丁	15	15.6	1.62	16.8	17.4	17.5
斜線柳丁	40	41.4	42.4	43.4	44.4	44.1
小役	中段櫻	一枚役	通常銅鐘	滑落銅鐘		RP
期待度	50	100	0.06	0.35		0.04