

# 南國育 首次假期

キュインぱちする南国育ち 1st vacation

樂都機種介紹 QR



手機掃描 QR 進入機種介紹



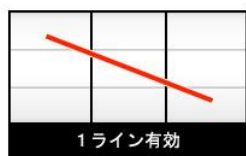
導入年月 2012/10

五號機 ART TYPE

框體圖片



有效線



左上到右下一線有效

50 枚約可遊技轉數 30G

小役構成



南国 BIG BONUS



南国 BONUS



SPECIAL REPLAY



15 枚/4 枚



5 枚



9 枚



REPLAY

轉輪配列

リール配列	リール 1	リール 2	リール 3
21	金	水	金
20	水	金	水
19	南国育ち	南国育ち	南国育ち
18	南国育ち	南国育ち	南国育ち
17	南国育ち	南国育ち	南国育ち
16	金	水	金
15	水	金	水
14	南国育ち	南国育ち	南国育ち
13	南国育ち	南国育ち	南国育ち
12	南国育ち	南国育ち	南国育ち
11	金	水	金
10	水	金	水
9	南国育ち	南国育ち	南国育ち
8	金	水	金
7	水	金	水
6	南国育ち	南国育ち	南国育ち
5	南国育ち	南国育ち	南国育ち
4	南国育ち	南国育ち	南国育ち
3	金	水	金
2	水	金	水
1	南国育ち	南国育ち	南国育ち

## 開獎條件

1. 規定 G 數到達
2. 經由 CZ「飛翔チャレンジ」
3. 特殊小役抽選

## 轉輪凍結特典與確率

為通常時凍結 RP 成立(確率 1/65536)  
 特典為 ART+90%繼續率的 BONUS 1G 連+  
 初回 BONUS 高確+天國 TABLE 移行確定

## 天井情報與恩惠

天井為通常時消化 1280G, 天井到達時經由前兆當選 ART 確定

樂都

SLOTTO  
パチスロ・柏青斯洛

最豐富的機種情報查詢  
最專業的中文機台攻略  
最即時的線上論壇討論  
最廣大的電玩消費族群  
最有效活動廣告平台

盡在 樂都 SLOTTO  
パチスロ・柏青斯洛



樂都



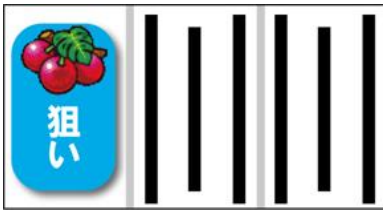
樂都社團討論區

歡迎加入FB粉絲團

<https://www.facebook.com/groups/happyslotto/>



## 小役種類及瞄壓方式



首先左轉輪上段瞄押紅櫻(14 號黑 BAR 下方)

左轉輪中段紅櫻停止時，中轉輪適當停止，右轉輪瞄押三連大牌圖案

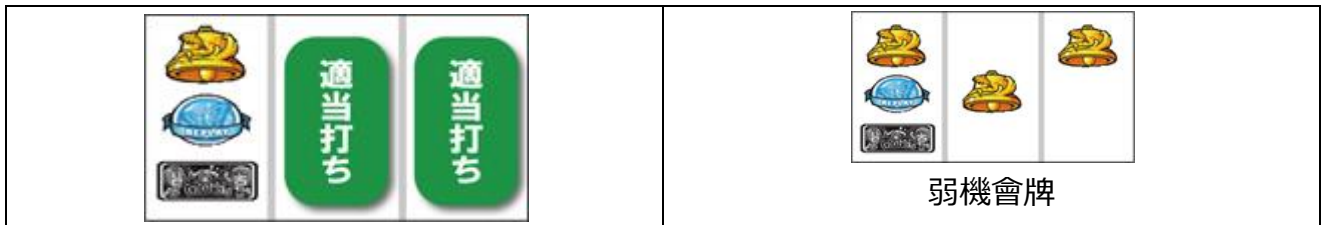
右轉輪停止在三個大牌圖案時為強中段紅櫻，如果沒有為弱中段紅櫻



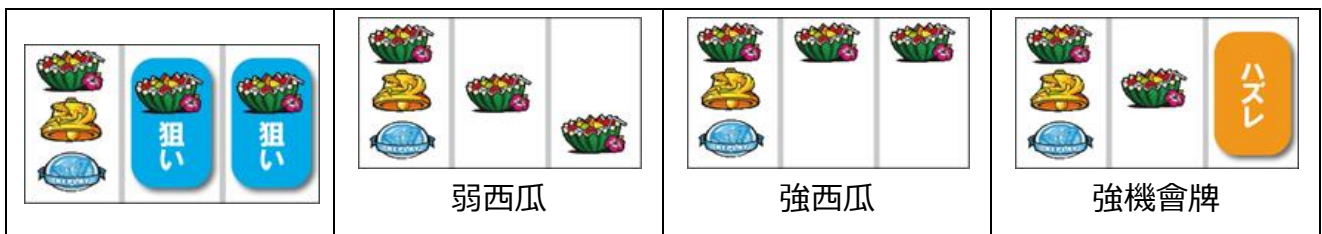
左轉輪角紅櫻停止時，中右轉輪適當停止，右轉輪中段大牌圖案、蝴蝶、西瓜停止時為強櫻



左轉輪下段 BAR 停止時，中右轉輪適當停止，銅鐘形成小 V 排列時為弱機會牌



左轉輪西瓜出現時，中右轉輪瞄押西瓜，斜瓜連線時為弱西瓜，平行瓜連線時為強西瓜  
形成小 V 排列時為強機會牌



## BONUS 與 ART 中的打法

有押順指示時按照押順指示，切入演出時瞄押畫面指示圖案，其他演出時按照一般打法即可

## 各種演出說明

### 通常場景說明

游泳池旁



海灘



夕陽巡航



通常時有這三個場景，夕陽巡航場景滯在時為高確示唆，比較有機會突入 CZ

### 前兆場景與自力 CZ 說明

#### トロピカルナイトモード(熱帶夜晚模式)



為 ART 突入的前兆場景，背景顏色上升的越高時則突入 ART 的期待度越高

背景顏色期待度依序為白<藍<黃<綠<紅<彩虹

飛翔挑戰



模式選擇



超蝶模式



飛翔挑戰為自力解除 CZ，有兩種告知模式可以選擇  
只要蝶連線 REPLAY 成立，蝴蝶飛起的話則為 ART 確定

ART 突入確定的特殊模式  
8G 內全部小役都會抽選  
G 數上乘!

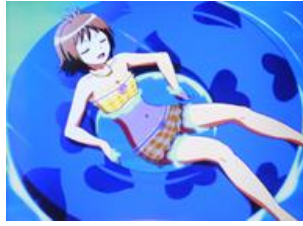
## 通常演出說明

### まどか察覺演出



察覺演出可能會接  
各種演出發展

### ナツ游泳圈演出



游泳圈的顏色對應小役  
講話的內容必須注意

### 料理演出



盤子的顏色對應小役  
料理的內容必須注意

### 沙藝術演出



如果做的東西越豪華  
則期待度越高

### 抽卡片演出



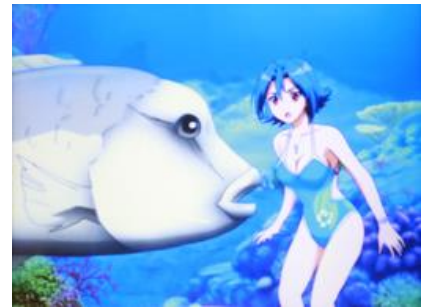
抽到的卡片內容告知  
小役或是機會告知

### 紀念照片演出



照片中的文字告知期待度  
或是即將發展的目標

### 潛水演出



魚的大小以及顏色必須要注意

### 塗防曬油演出



背後的圖案告知期待度  
或是發展

### 椰子樹演出



椰子的顏色對應各小役

### 海豚秀演出



停止下來的海灘球  
上方的文字為發展目標

### 蝶出現演出



飛過去的蝴蝶數量  
越多的話期待度越高

### 心跳加速快門機會



示唆即將發展的場景或是演出

### 次回預告



發生時 ART 或是 BONUS  
期待度大幅上升

### 期待度表示演出



MAX BET 按下後  
有模式上升的期待

### 花邊框演出



邊框越豪華的話  
則期待度越高

### SD 角色演出



角色出現越多的話  
則期待度越高

### ナツの大胃王挑戰



這兩種演出成功時突入飛翔挑戰

### 月亮演出



月亮角度變化的演出  
月亮中有文字的話…?

### 特效演出



效果越大的話則  
期待度上升

### いずみの保齡球挑戰



### 海豚游泳演出



海豚的數量示唆  
期待度的高低

### 遙控飛機演出



飛機的顏色有  
期待度的變化

### 高爾夫演出



背景是否有火焰  
打擊出去時球的特效  
都必須要注意  
レイコ登場為激熱演出

### 拉炮演出



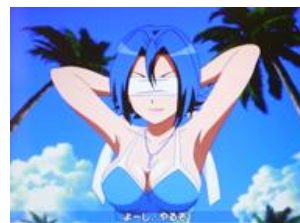
拉炮演出發生時會  
往連續演出發展

### 魔術演出



表示的內容必須要注意

### 敲西瓜演出



必須注意綁眼布  
以及ナツ的聲援  
レイコ登場為激熱演出

### 友情的三項鐵人接力賽



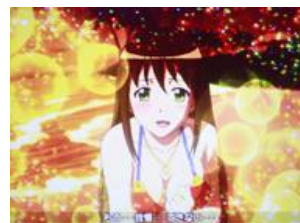
各角色挑戰接力賽，剩餘時間比較多時期待大  
而有些細部的地方會有期待度的示唆必須注意



### 兩人的南國



期待度最高的連續演出，愛心出現期待度上升  
成功的話為 ART 或是 BONUS 確定



## 南國 RUSH 中的演出

### 南國 RUSH



1 SET 50G+a, 純增約 2 枚/G  
期間內特殊小役成立時會  
進行上乘或是 BONUS 抽選

### 海豚出現加速演出



海豚的顏色對應各種小役  
數量越多時期待度越高

### 椰子果實擊落演出



為上乘轉數的演出  
槌子的顏色有不同的期待度

### 滑翔翼演出



為上乘轉數的演出  
飛行時的背景顏色以及  
MAT BET 的大小示唆期待度

### 加速輪盤演出



停止的東西對應小役  
或者是機會 or 發展演出

### 流星群演出



為上乘轉數的演出  
此演出為大量上乘的好機會!

### 倒數演出



倒數發生時 BONUS 當選  
的期待度上升

### ジヨデイ演出



ジヨデイ登場時一口氣期待度  
大幅上升!

### 心跳加速最後機會



任何時候都有可能發生的演出  
如果使燈亮起的話則演出逆轉!

## 南國 BONUS 中的演出

### 南國 BIG



### 南國 BONUS



### 蝴蝶 ZONE



南國 BIG 與南國 BONUS 是只在 ART 中

成立的擬似 BONUS

藍七連線時為 50G 的擬似 BONUS+1G 連確定

紅七連線時為 50G 的擬似 BONUS

BAR 連線時為 20 的擬似 BONUS

BONUS 最後 8G 所突入的區間

背景門的顏色示唆蝴蝶是否會飛起的期待度

只要蝴蝶飛起的話則 BONUS 1G 連確定!

## 蝶 RUSH 中的演出

### STEP UP 切入演出



南國 RUSH 中發生切入  
演出時為蝶連線的好機

蝶連線成功時

則抽選突入蝶 RUSH

### 瞄押蝴蝶演出



蝶 RUSH 為上乘特化

區間，期間內以 80%

的機率 LOOP

### 蝶連打機會



最後會以蝶連打機會告知總共上乘的 G 數

版權宣告：遊戲說明內容皆取材自網路整理，版權分屬各出處所有人

如有任何不妥與意見請與我們連絡，我們將盡快改善，感謝大家。

本機種資料僅供遊戲過程參考，不得做為開牌依據，更多詳細資料請上網：<http://slotto.com.tw>



## 各種確率

### 基本 SPEC

設定	1	2	3	4	5	6
ART 初當	1/279	1/267	1/250	1/222	1/191	1/150
ART 中 BONUS	1/237	1/235	1/232	1/221	1/210	1/201
機械割	96.5%	98.2%	100.6%	105.7%	110.9%	119.2%

### 通常時小役確率

小役	弱櫻	強櫻	弱中櫻	強中櫻	弱西瓜	強西瓜
確率	1/128	1/256	1/16384	1/65536	1/93.6	1/9362
小役	弱機會牌	強機會牌	左銅鐘	中右銅鐘	通常 RP	
確率	1/190	1/512	1/58.5	各 1/6.50	1/7.30	

### BONUS 中小役確率

小役	通常 RP	押順 RP	假蝶 RP	單線蝶 RP	雙線蝶 RP
確率	1/2.27	1/4.98	1/312	1/993	1/16384

### CZ/ART 中小役確率

小役	通常 RP	押順 RP	假蝶 RP	單線蝶 RP	雙線蝶 RP
CZ 中			1/2.00	1/23.7	1/449
南國 RUSH 中	1/3.30	1/2.98	1/192	1/596	1/16384
蝶 RUSH 中			1/7.75	1/2.06	1/32.8

## 通常時 TABLE 移行抽選

規定 G 數消化/CZ 中抽選/中段櫻當選 ART 時會進行 TABLE 移行抽選

以下表格未被分配到的比例或是未列出的模式為原 TABLE 滯留

### G 數解除時

滯在	通 A			通 B		天國			超天
設定	通 B	天國	超天	天國	超天	通 A	通 B	超天	天國
1	12.5	9.5	0.5	65.7	1	45	5	1	25
2	16.5	9.5		59		42.5	15		
3	13	12		65.7		38.8	6.25		
4	25	14.5		59		32.5	20		
5	17.5	19.5		65.7		32.5	10		
6	45	22		74		25	25		

### CZ 解除時

滯在	通 A			通 B		天國
設定	通 B	天國	超天	天國	超天	超天
1	25	9.5	0.5	65.7	1	1
2	25	9.5		59		
3	30	12		65.7		
4	30	14.5		59		
5	35	19.5		65.7		
6	45	22		74		

### 中段櫻解除時

滯在	通 A			通 B		天國
移行	通 B	天國	超天	天國	超天	超天
比例	80	18	2	98	2	25

### 設定變更時

設定	1	2	3	4	5	6
通 A	75.0	72.2	69.4	66.4	63.3	59.2
通 B	20.0	22.5	25.0	27.5	30.0	33.3
天國	5.00	5.34	5.65	6.10	6.71	7.50

## 模式移行抽選

### 小役成立時

通常時特殊小役成立時會進行高確/超高確移行抽選(當選 CZ 時不進行抽選)

不中/通常 RP 成立時に進行低確移行抽選

小役	強機會牌			弱機會牌			弱櫻		
滞在	低確		高確	低確		高確	低確		高確
設定	高確	超高	超高	高確	超高	超高	高確	超高	超高
12	25	2.5	2.5	12.5	1.25	1.25	20	2	2
34	27.5			13.0			22		
56	30.0			15.0			25		
小役	弱西瓜			強櫻			通常 RP	不中	
滞在	低確		高確	低確		高確	高確/超高	高確/超高	
移行	高確	超高	超高	高確	超高	超高	低確	低確	
確率	30	1.25	1.25	25	1.5	1.5	6	3.33	

### 其他狀況時

CZ 結束、ART 結束、設定變更時會進行模式移行抽選

狀況	低確中 CZ 結束	高確中 CZ 結束	ART 結束			設定變更		
設定	超高	超高	低確	高確	超高	低確	高確	超高
12	10	20	97	2.5	0.5	94.9	5	0.1
34	15	25	94	5	1			
56	20	30	91.3	6.67	2			

## 通常時 CZ 抽選

通常時小役成立時會依照滯在模式進行 CZ(通常/確定/超)抽選

當選時會經由 7-15G 的前兆後突入(在 CZ 前兆中以及剩餘轉數 32G 以下不進行抽選)

### 強西瓜/左銅鐘成立時

小役	強西瓜			左銅鐘			
	滯在	低確	高確	超高	低確	高確	超高
通常					0.02	1	20
確定	99	95	95	95	0.003		0.01
超	1	5	5	5			0.01

### 弱西瓜成立時

滯在	低確				高確/超高					
	設定	1-3	4	5	6	1	25	3	4	6
通常	0.003	1	1.5	2.5	2.5	15	18	15.5	20	25
確定	0.003	0.01	0.01	0.04	0.04	0.01	0.01	0.01	0.01	0.04
超	0.003	0.003	0.003	0.02	0.02	0.003	0.003	0.003	0.003	0.02

### 強櫻成立時

滯在	低確					高確/超高				
	設定	13	2	4	5	6	135	2	4	6
通常	25	25	33.3	35.5	25	36	40	60	60.5	61
確定	0.05	0.05	0.05	0.1	0.1	0.39	0.2	0.2	0.2	0.81
超	0.02	0.02	0.02	0.05	0.05	0.2	0.1	0.1	0.1	0.4

### 弱櫻成立時

滯在	低確						高確/超高					
	設定	1	2	3	4	5	6	1	25	3	4	6
通常	0.5	0.5	1.25	0.55	2	1	6	12.5	14	13	18	20
確定	0.003	0.003	0.003	0.003	0.006	0.006	0.049	0.01	0.01	0.01	0.01	0.07
超	0.003	0.003	0.003	0.003	0.003	0.003	0.024	0.01	0.01	0.01	0.01	0.04

### 強機會牌成立時

滯在	低確			高確/超高	
設定	1-3	45	6	1-5	6
通常	25	25	25	50	50
確定	0.02	0.1	0.2	0.2	0.81
超	0.01	0.05	0.1	0.1	0.4

### 中右銅鐘成立時

小役	中右銅鐘							
滯在	低確	高確			超高			
設定	1-6	1-3	45	6	1-3	4	5	6
通常	0.003	0.003	0.1	0.75	12.5	15	16	20
確定	0.003				0.01	0.01	0.01	0.01
超					0.003	0.003	0.003	0.003

### 弱機會牌成立時

滯在	低確						高確/超高					
設定	1	2	3	4	5	6	1	2	3	4	5	6
通常	7	7.5	8	10	12.5	20	30	30.3	30.5	33.3	35	40
確定	0.01	0.01	0.01	0.02	0.02	0.1	0.1	0.1	0.1	0.1	0.1	0.39
超	0.003	0.003	0.003	0.01	0.01	0.05	0.05	0.05	0.05	0.05	0.05	0.2

### CZ 潛伏/準備中的昇格抽選

CZ 潛伏/準備中會進行確定/超 CZ 昇格抽選，準備中 50G 消化時會昇格確定 CZ

小役	強中櫻	弱中櫻	強櫻	弱櫻	強西瓜	弱西瓜	強機會牌	弱機會牌
確定		50	5	1	80	1	10	2
超	100	50	1	0.2	20	0.2	0.2	0.2

### 通常 CZ 中 ART 抽選

通常 CZ(8G 間)中特殊小役成立時會進行 ART 抽選

蝶 RP 成立時為 ART 確定、W 蝶 RP 成立的話初期 G 數為 100G

還有 ART 當選後會進行 G 數上乘抽選，以下表格為各小一的 ART 抽選當選率

小役	蝶 RP	中櫻	強櫻	弱櫻	強西瓜	弱西瓜	強機會牌	弱機會牌
當選率	100	100	12.5	1	100	1	12.5	3

### 通常/確定 CZ 中 G 數上乘抽選

通常 CZ 中 ART 當選後剩下的 G 數中，以及確定 CZ 中會進行 G 數上乘抽選

小役	單線蝶 RP	雙線蝶 RP	強中櫻	弱中櫻	強西瓜
當選率	100	100	100	100	100
30G	95.8				45
50G	2			75	30
100G	2	90	87.5	20	20
200G	0.1	9	12.5	5	5
300G	0.1	1			
小役	強櫻	弱櫻	弱西瓜	強機會牌	弱機會牌
當選率	50	30	10	50	33.3
10G	57	80		49	50.2
30G	25	15	81.5	25	33.3
50G	10	3.5	12.5	10	14
100G	6	1	3.99	10	2
200G	1.5	0.4	1	5	0.2
300G	0.5	0.1	1	1	0.2

### 超 CZ 中(超蝶模式)G 數上乘抽選

小役	雙線蝶 RP	強中櫻	弱中櫻	強櫻	強西瓜	強機會牌	
100G			50	77.5	75	55	
200G	95	100	50	20	25	40	
300G	5			2.5		5	
小役	假蝶 RP	單線蝶	弱櫻	弱西瓜	弱機會牌	銅鐘	不中
10G	90						97.8
30G	6.31					66.6	5
50G	2.5	50	84	59.7	43	25	2
100G	1	43	10	33.3	40	8	0.2
200G	0.1	5	5	5	15	0.2	0.01
300G	0.1	2	1	2	2	0.2	0.01

## 南國 RUSH 中 G 數上乘抽選

南國 RUSH 中特殊小役成立時會進行 G 數上乘抽選

小役	雙線蝶 RP		強中櫻			弱中櫻	
當選率	100		100			100	
50G	50					75	
100G	50		87.5			20	
200G			12.5			5	
小役	單線蝶 RP	強櫻	弱櫻	強西瓜	弱西瓜	強機會牌	弱機會牌
當選率	100	50	30	100	10	50	33.3
10G		57	80			49	50.2
30G	95.8	25	15	45	81.5	25	33.3
50G	2	10	3.5	30	12.5	10	14
100G	2	6	1	20	3.99	10	2
200G	0.1	1.5	0.4	5	1	5	0.2
300G	0.1	0.5	0.1		1	1	0.2

## 南國 RUSH 中 BONUS 抽選

南國 RUSH 中特殊小役成立時，以及南國 RUSH 最終 G 會進行 BONUS 抽選

小役	最終 G	中櫻	強櫻	弱櫻	強西瓜	弱西瓜	強機會牌	弱機會牌
設定 1	10	100	25	1	100	4	40	18
設定 2	10.1			1.06		4.06		18.1
設定 3	10.3			1.11		4.1		18.5
設定 4	11.5			1.5		4.5		19.5
設定 5	13.5			1.75		4.75		20
設定 6	15			2.01		5		21

### 當選時 BONUS 分配比例

小役	最終 G	強中櫻	弱中櫻	強櫻	弱櫻	強西瓜	弱西瓜	強機會牌	弱機會牌
藍 BIG	2.5	100	5	2.5	2.74	2.5	2.5	2.5	2.5
紅 BIG	47.5		95	47.5	47.4	47.5	47.5	47.5	47.5
REG	50			50	50	50	50	50	50

## 準備中藍 BIG 升格率

BONUS 準備中特殊小役成立時會進行藍 BIG 昇格抽選

小役	中櫻	強櫻	弱櫻	強西瓜	弱西瓜	強機會牌	弱機會牌
藍 BIG	100	2.5	0.5	20	0.5	2	1

## 90%LOOP 昇格抽選

初當與連莊時會進行 90%LOOP 昇格抽選，當選後每次連莊會以 90%抽選 1G 連直到失敗

設定	12	3	4	5	6
初當時	4.54	4.44	4.34	3.99	2.59
奇數連時	0.3				0.5
偶數連時	0.34				0.3

## 1G 連抽選

初當與連莊時會進行 1G 連抽選，當選後進行 BONUS 分配

設定	12	3	4	5	6
初當時	22	22.5	23	25	38.5
奇數連時	73.5				84
偶數連時	84				50

## BONUS 分配

BONUS 種類	藍 BIG	紅 BIG	REG
分配比例	2.75	52.3	45



## 蝶 RUSH 中的抽選

南國 RUSH 中蝶 RP 成立時，單線以 25%、雙線以 100% 進行蝶 RUSH 突入抽選

蝶 RUSH 突入時會先決定蝶連線保證回數

保證回數的蝶連線次數消化完畢後的假蝶 RP 成立時蝶 RUSH 結束

### 蝶連線保證回數分配

次數	2	3	4	5
比例	77	20	2	1

### G 數上乘抽選

蝶 RUSH 突入時會決定上乘 TABLE(T1-4)

各 TABLE 的蝶連線次數(第 1-10 次)會個別以上乘 RANK 管理

之後以該 RANK 進行上乘抽選，蝶連線第 11 次後會再重新抽選 TABLE 一次

### 上乘 TABLE 分配

TABLE	T1	T2	T3	T4
比例	78	15	5	2

蝶連線第幾次，各 TABLE 的上乘 RANK

蝶連線第幾次	1	2	3	4	5	6	7	8	9	10
T1	A	A	A	A	B	A	A	A	A	C
T2	A	A	A	A	B	A	A	A	A	D
T3	A	A	A	A	B	A	A	A	A	E
T4	A	C	A	A	C	A	A	A	A	E

蝶 RUSH 中蝶 RP 成立時會依照上乘 RANK 決定上乘 G 數

特殊小役成立時也 G 數上乘確定(分配跟南國 RUSH 中一樣)，也會進行 BONUS 抽選

RANK	單線蝶 RP					雙線蝶 RP				
	A	B	C	D	E	A	B	C	D	E
30G	90	84.8	67.8							
50G	7.32	10	20	87.5	72	92	54			
100G	2	3.99	10	10	25	5	40	88	85.5	58
200G	0.5	1	2	2	2	2.5	5	10	12.5	40
300G	0.2	0.2	0.2	0.5	1	0.5	1	2	2	2