

CR 足球小將翼 黃金世代的鼓動

CR キャプテン翼 黄金世代の鼓動

樂都機種介紹 QR



手機掃描 QR 進入機種介紹



導入年月 2018/05

新規 MAX TYPE, 一般確變機

框體圖片



千珠平均該到達回轉數

76 轉

大當圖案



基本 SPEC

賞球數 4&1&3&5&14

通常時大當確率 1/319.68

確變時大當確率 1/125.06

確變突入率 50%

確變繼續率 65%

平均出玉

4R : 504 個

16R : 約 2016 個

ROUND 數 4/16

1R COUNT 數 9

時短

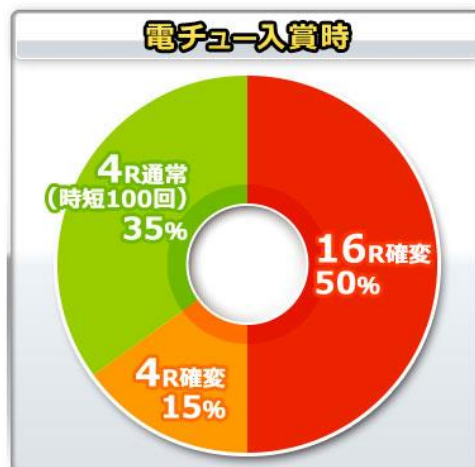
通常大當結束後 100 轉

大當 ROUND 數分配比例-起動口入賞時



50% 16R 確變、50% 4R 通常

大當 ROUND 數分配比例-電チュー入賞時



50% 16R 確變、15% 4R 確變

35% 4R 通常

樂都

SLOTTO
パチスロ・柏青斯洛

最豐富的中機情報查詢
最專業的的機種文機台攻
最即時的的線上市論壇討
最廣大的的電玩消費族群
最有效活活動廣告平台

盡在 樂都 SLOTTO
パチスロ・柏青斯洛



樂都



樂都社團討論區

歡迎加入FB粉絲團

<https://www.facebook.com/groups/happyslotto/>



各種演出說明

模式與大當介紹

大當



初當



電嘴補助中 16R 大當



電嘴補助中 4R 大當

初當為 16R 確變或是 4R 通常，倒掛金鉤役物動作的話則為 16R 確變

電嘴補助中有 16R 確變、4R 確變、4R 通常的三種

VICTORY ROAD



會持續到次回大當的確變狀態
會演出日本隊 VS 敵手的對決
日本對能射門成功則獲得 16R
對手射門時能擋下則為 4R 確變
沒能擋下則當選 4R 通常

時短



小學篇



U23 篇

通常大當後所突入的時短 100 轉

時短的模式有上面的兩種

預告演出

黃金世代的鼓動



本機突入「往比賽之路」的話為往大當的捷徑，往比賽之路的起點演出則為此
如果在這裡獲得三個ガッツ的話則突入往比賽之路，只有一個或兩個時也為好機

往比賽之路



一般



10 號的證明



傳說之路

往比賽之路有上面的三種，上面越右邊的演出則期待度越高

往比賽之路 發展路徑



一般路徑



入場路徑



片桐路徑



JY 路徑

往比賽之路的關鍵之一，入場路徑為 RISING TOP 役物上升兩階段濃厚的好機

JY 路徑中出現德國的話則為大好機

往比賽之路 我們的夢想



翼 TIME



岬輪盤機會



早苗印章



大家一起 PUSH ICON

往比賽之路的另外一個關鍵要素，演出有上面的幾種，獲得的圖案數量與種類會影響之後的演出出現的組合也會有影響。岬+翼為黃金組合、石崎+早苗+翼則為絆…等，特定組合完成時期期待度更高

立直演出

國中 SP 立直



ふらの中 SP



東邦學園 SP



無限液晶發動

翼人偶有動作的話則會往此類演出發展，期待度為：東一中<花輪中<比良戸中<ふらの中<東邦學園

如果無限液晶發動的話則為大好機

森崎覺醒挑戰



SGGK 森崎所活躍的立直演出
也有機會往其他演出發展

FK 立直&PK 立直



會從審判機會或出界演出發展，比起 FK
PK 的演出期待度要高。勝利之路中演出
失敗後也有機會發生

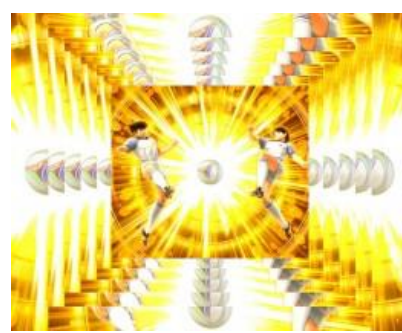
世界青年盃立直



VS 法國



VS 德國



無限液晶發動

倒掛金鉤役物發動時則往此演出發展，除了 VS 德國的期待度較高以外，其他的國家期待度都差不多
無限液晶發動時則為大好機！

翼傳說立直



特殊圖案停止時所發展的大好機演出

全回轉立直



會播放名場景的特殊立直演出
發展時為 16R 確變濃厚

確變中的演出

日本攻擊演出



突破演出



日本射門立直

突破演出成功的話則往日本射門立直。突破演出中是黃金組合的話則為大好機
在射門立直中使出（超）必殺射門成功的話則獲得 16R 確變大當，發展 SP 對決立直時為大好機！

日本守備演出



DF 演出



反擊



敵方射門立直

日本的守備，DF 演出中能防下敵方的突破時則確變繼續，發動反擊的話則為大好機
被敵方突破的話則會突入敵方射門立直，如果能擋下敵方射門的話則確變繼續

各演出期待度

預告等等演出

演出種類	期待度	演出種類	期待度
無限液晶	71%	等身大翼保留	5%
10 號的證明 往比賽之路	64%	等身大翼+火炎保留	50%
傳說之路 往比賽之路	75%	挑戰狀保留	68%
裁判保留-黃（警告）	1%	岬紅框保留	68%
裁判保留-黃（黃金世代的鼓動）	6%	出現彩色系保留	大當濃厚
裁判保留-黃（SP）	6%	鳳凰保留/GOAL 保留	大當濃厚
裁判保留-黃（FK）	7%	先讀背景-板凳前	1%
裁判保留-紅色	大當濃厚	先讀背景-南葛會議	5%
迷你翼保留	1%	先讀背景-南葛的十號	6%

演出種類	期待度	演出種類	期待度
黃金世代的鼓動	8%	往比賽之路	19%
發展時經由入場路徑	62%	先讀背景-ジュニアユース	大當濃厚
FMB 圖案始動預告-擴大	1%	LOGO 閃爍-S1	2%
FMB 圖案始動預告-擴大+火炎	6%	LOGO 閃爍-S2	5%
往世界的軌跡-中學生篇	11%	翼必勝預告	88%
往世界的軌跡-世界青年盃篇	57%		

確變中突破演出

演出種類	期待度	演出種類	期待度
通常運球-敵方 0 人/3 人	大當濃厚	必殺運球-敵方 1 人	36%
通常運球-敵方 1 人/2 人	32%	必殺運球-敵方 2 人	33%
必殺運球-敵方 0 人	大當濃厚	必殺運球-敵方 3 人	49%

確變中必殺射門演出

演出種類	期待度	演出種類	期待度
ドライブシュート(三杉)	23%	ネオタイガーショット(日向)	39%
イーグルショット(松山)	23%	隼シュート(新田)	23%
SSS(岬)	23%	フライングドライブシュート(翼)	41%
タイガーショット(日向)	21%		

確變中超必殺射門演出

演出種類	期待度	演出種類	期待度
フライングドライブシュート(三杉)	41%	ツインシュート	53%
ネオイーグルショット(松山)	41%	オーバーヘッドツインシュート	53%
スカイウイングシュート	41%	閃光雷獣シュート	大當濃厚
雷獣シュート	41%		

確變中防守時繼續期待度

對戰國與聽牌數字

對戰國	2 聽牌	4 聽牌	6 聽牌
阿根廷/奈及利亞/西班牙	繼續濃厚	65%	4%
義大利/奧蘭達	繼續濃厚	54%	84%
巴西/法國	繼續濃厚	59%	59%
德國	42%	62%	91%

守備動作與人數

演出種類	期待度	演出種類	期待度
通常守備-葵新伍	19%	通常守備-三杉&松山	79%
通常守備-新田	20%	通常守備-翼&岬	繼續濃厚
通常守備-日向	24%	必殺守備-葵新伍	55%
通常守備-松山	33%	必殺守備-松山	65%
通常守備-岬	33%	必殺守備-早田	69%
通常守備-三杉	50%	必殺守備-三杉	74%
通常守備-翼	90%	必殺守備-次藤	81%
通常守備-若林	繼續濃厚	特殊守備-次藤、早田、石崎	95%
通常守備-日向&新田	49%	特殊守備-三杉、松山、岬	95%
通常守備-葵新伍&岬	65%	特殊守備-翼、岬、葵新伍	繼續濃厚

DF 演出確變期待度

演出	葵	新田	日向	岬	翼	松山	翼&岬	石崎
期待度	24%	24%	30%	37%	55%	55%	濃厚	濃厚

敵方射門時演出確變期待度

演出種類	期待度	演出種類	期待度
若林動作-キャッチ	37%	若林動作-アッパーディフェンス	71%
若林動作-パンチング	51%		

版權宣告：遊戲說明內容皆取材自網路整理，版權分屬各出處所有人

如有任何不妥與意見請與我們連絡，我們將盡快改善，感謝大家。

本機種資料僅供遊戲過程參考，不得做為開牌依據，更多詳細資料請上網：<http://slotto.com.tw>