

# CR 暗水幽靈

## CR 灰暗い水の底から

樂都機種介紹 QR



手機掃描 QR 進入機種介紹



導入年月 2016/08

新規 MAX TYPE, V-ST 型

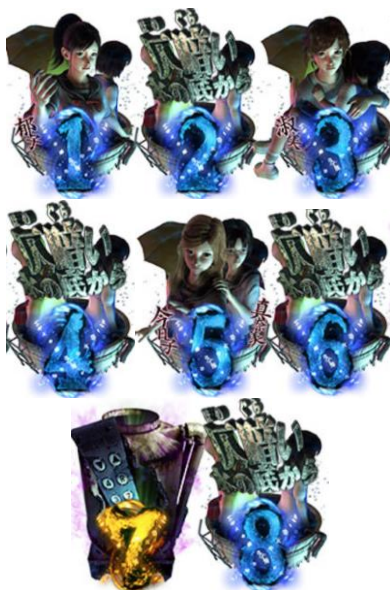
框體圖片



千珠平均該到達回轉數

91.2 轉

大當圖案



基本 SPEC

賞球數 5&1&4&12

通常時大當確率 1/319.69

確變中大當確率 1/60.964

確變突入率 80%

確變最大 100 轉

平均出玉

7R : 約 672 個

15R : 約 1440 個

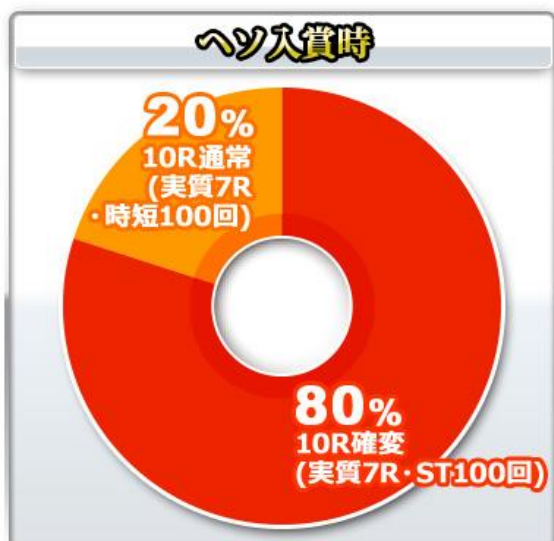
ROUND 數 10/15

1R COUNT 數 8

時短

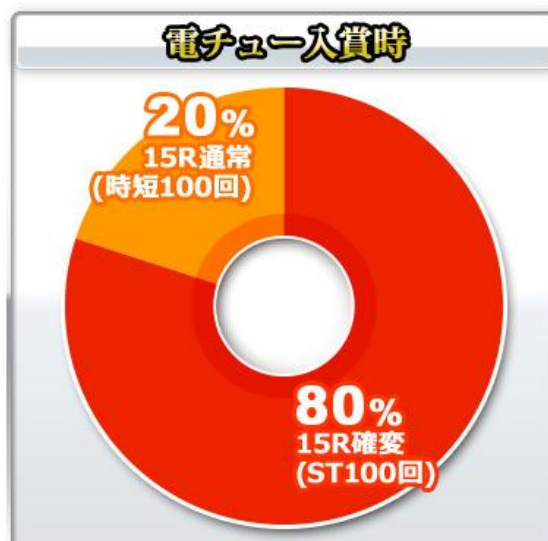
通常大當結束後 100 回

大當 ROUND 數分配比例-起動口入賞時



80% 實質 7R 確變、20% 實質 7R 通常

大當 ROUND 數分配比例-電チュー入賞時



80% 15R 確變、20% 15R 通常

樂都

SLOTTO  
パチスロ・柏青斯洛

最豐富的機種情報查詢  
最專業的中文機台攻略  
最即時的線上論壇討論  
最廣大的電玩消費族群  
最有效活動廣告平台

盡在 樂都 SLOTTO  
パチスロ・柏青斯洛



樂都



樂都社團討論區

歡迎加入FB粉絲團

<https://www.facebook.com/groups/happyslotto/>





# 各種演出說明

## 模式與大當介紹

### 頻道



雙機會模式



監視器模式



7SEG 模式



COUNT UP 模式

通常時使用十字鍵可以選擇上面四種的模式，會依照模式而演出會有所不同

雙機會模式中主要液晶與副液晶畫面錯開時為好機，監視器模式中出現的東西要注意

7SEG 模式中直立時 7SEG 的數字連線時為好機，COUNT UP 中 7SEG 的數字越大則期待度越高

### 通常場景

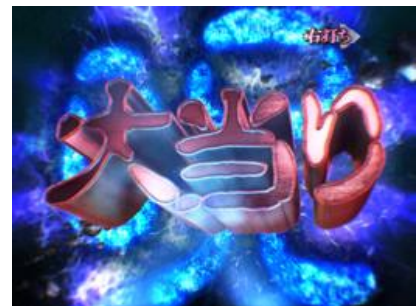


背景有公寓外、河邊、幼稚園的三種，移行屋頂或十年前時為好機

### 初當



起動口入賞的大當全部都實質為 7R，80%為確變大當  
7 連線的最恐大當則為確變濃厚，但是不管是否為確變  
消化後都會移行電嘴補助模式



### 電嘴補助模式



大當後一定突入的 ST 或時短的電嘴補助 100 轉。模式前半為最上階模式、後半為美津子接近模式  
會依照模式不同而有演出上的不同，還有這邊獲得的大當全部都是 15R

## 預告演出

### 一直一直在一起喔預告



暗水幽靈按鍵預告後有機會發生  
期待會發展十年前的記憶立直

### 郁子回想預告



郁子回想越多則期待度越高  
有機會發展十年前的記憶立直

### 天氣變化預告



背景的天空要注意，天氣狀況  
越差期待度越高

### 美津子急襲預告



按鍵按下美津子急襲時為好機  
基本上顏色會示唆期待度  
出現紅色或金色時為大好機

### 絕叫按鍵預告



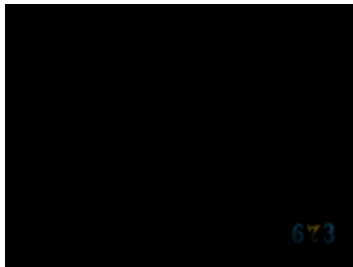
按鍵長押後郁子的動作很重要  
キャー！的叫則期待度大

### 美津子回想預告



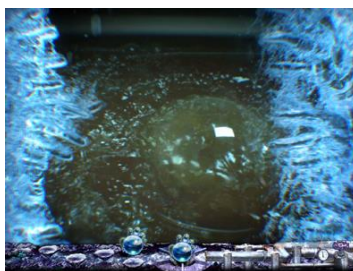
會演出美津子悲傷地握去  
出現紅色水桶則期待度上升

### 停電衝擊預告



聽牌後突然副液晶螢幕掉下  
框體發生停電的激熱演出  
期待度高達 60%以上

### 浴槽保留變化預告



為三大演出之一，從浴槽中飛出  
的保留種類要注意

### 故事連續預告



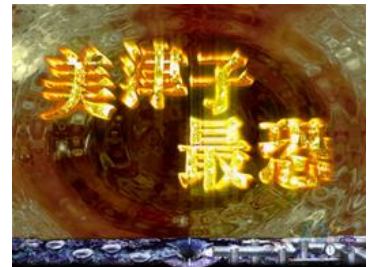
會演出過去親子的大綱影像  
繼續越多則期待度越高

### 暗水幽靈按鍵預告



按鍵按下文字要是出現變化  
則期待度上升，到達底為激熱

### 次回預告



主要在聽牌後發生，內容會示唆  
發展的目標，期待能夠發展  
期待度高的 SP 立直

### 美津子預告



也是三大演出之一，與各種演出  
複合顯現美津子，有實寫版與  
CG 版的兩種，實寫版為大好機



### 雙機會預告



副液晶役物進行動作的三大演出之一，兩個畫面演出發生時間差  
且主要液晶畫面會傾斜

### 傳單預告



飛過來的傳單顏色要注意  
有時會出現激熱的文字!?

## 立直演出

### 美津子立直



有美津子再會與美津子最恐的兩種，最恐的期待度  
高很多，要是物品顏色是紅色或危險紋出現時  
則期待度大增

### 公寓探索立直



總共有三種演出，有沒有發展後半很重要  
倉鼠的數量與切入演出的台詞必須要注意

### 十年前的記憶立直



屋頂的呼喊聲

籠中鳥遊戲  
後面的人是誰

捉迷藏

暗水幽靈最終章

屋頂的呼喊聲中幼年的郁子被引誘到屋頂，紅色的光量越強則期待度越高

籠中鳥遊戲中郁子的後面美津子逼近時則大當也越近，標題顏色變成紫色則期待度上升

捉迷藏中有「もーいいかい！」與「まーだだよ…もーいーよ！」的兩種演出，美津子出現為好機

暗水幽靈最終章為激熱立直，按鍵演出成功則獲得大當，紅色台詞與切入演出大時則期待度上升

## 電嘴補助中的演出

### 最上階模式



前半 1~36 轉為最上階模式，開獎中選擇的任務成功的話則獲得大當，任務總共有三種可以選

### 美津子接近模式



為 37 轉以後的模式，基本會演出實寫影像有很多種預告或立直

### 浮上來的物品



按鍵一擊出現 V 則獲得大當

### 注意突然出現



連打按鍵使能量條滿則獲得大當

### 暗水幽靈



限制時間內能否獲得大當!?

### 恐怖的公寓立直



美津子襲擊高中女生們，總共有四種演出，樓層數越高則期待度越高

切入演出的顏色與最後的按鍵種類必須要注意

### 美津子立直



### 倒數立直



一般有覺醒與接近兩種演出，基本上出現的東西顏色會示唆期待度如果是美津子最恐立直則期待度超高！

副液晶畫面發生倒數，到達零的話則獲得大當濃厚特效的顏色必須要注意

## 各演出期待度

### 保留變化演出

演出種類	期待度	演出種類	期待度
頭上注意	8%	金色保留	52%
紅色保留	35%	浴槽保留變化	53%
魚餌被吃光	36%		

### 美津子系預告

演出種類	期待度	演出種類	期待度
美津子強襲-紅色	7%	角色按鍵時出現	29%
美津子強襲-金色	31%	迷你角色預告時出現	27%
恐怖的電梯-遠	5%	傳單預告時出現	18%
恐怖的電梯-近	40%	手機預告時出現	18%
角色 STEP 4	29%	泡泡預告時出現	25%
絕許按鍵時出現	22%		

### 立直後預告

演出種類	激熱文字	三人悲鳴	背景預告
期待度	71%	17%	36%

### 其他預告演出

演出種類	期待度	演出種類	期待度
暗水幽靈按鍵-中	7%	次回預告	28%
暗水幽靈按鍵-大	14%	停電衝擊	60%
雙重機會	29%		

### 立直演出

演出種類	期待度	演出種類	期待度
籠中鳥遊戲	8%	暗水幽靈最終章-第三階段	大當濃厚
捉迷藏	8%	美津子再開	18%
屋頂的呼喊聲	16%	美津子最恐	60%



## ST 中預告演出

演出種類	期待度	演出種類	期待度
保留變化預告-最恐	77%	按鍵形成預告-LUCKY PATO	大當濃厚
保留變化預告-R 階	60%	按鍵形成預告-SPINING	62%
保留變化預告-閉鎖	44%	頭髮預告-多	56%
保留變化預告-雷雨	21%	頭髮預告-中	41%
保留變化預告-注意	8%	頭髮預告-少	20%
保留變化預告-呪	16%	機會目預告-強倒數	74%
保留變化預告-美津子強	60%	機會目預告-弱倒數	43%
保留變化預告-美津子弱	49%	詛咒特效預告-紅色	21%
水面對話預告-STEP2 絕叫	36%	詛咒特效預告-綠色	10%
水面對話預告-STEP2 不安	17%	洛雷預告-大	22%
畫面變形預告-總和期待度	55%	洛雷預告-中	15%

## ST 中立直演出

演出種類	期待度	演出種類	期待度
美津子最恐	65%	恐怖的公寓-6F	49%
美津子接近-4 星	59%	恐怖的公寓-5F	24%
美津子接近-3.5 星	31%	恐怖的公寓-4F	24%
美津子接近-3 星	23%	電梯恐慌-4~5~6F	60%
美津子接近-2.5 星	25%	電梯恐慌-4~6F	32%
按鍵形成立直	70%	電梯恐慌-5~6F	31%
倒數立直	44%	電梯恐慌-4~5F	20%
美津子接近立直	29%	倒數立直	10%
美津子覺醒	16%		

版權宣告：遊戲說明內容皆取材自網路整理，版權分屬各出處所有人

如有任何不妥與意見請與我們連絡，我們將盡快改善，感謝大家。

本機種資料僅供遊戲過程參考，不得做為開牌依據，更多詳細資料請上網：<http://slotto.com.tw>