

CR 牙狼~RED REQUIEM~

樂都機種介紹 QR



導入年月 2010/12

MIDDLE TYPE, 一般確變型

手機掃描 QR 進入機種介紹

框體圖片



千珠平均該到達回轉數

63.6 轉

大當圖案



基本 SPEC

賞球數 3&5&10&11

通常時大當確率 1/358.12

確變時大當確率 1/39.96

確變率 82%

平均出玉

15R : 約 1050 個

ROUND 數 15

1R COUNT 數 7

時短

魔戒 RUSH 結束後 99 回

大當 ROUND 數分配比例-起動口入賞時

15% 右 15R 確變 (有電嘴補助)

35% 下 15R 確變 (有電嘴補助)

32% 下 15R 確變 (無電嘴補助)

18% 下 15R 通常 (無電嘴補助)

大當 ROUND 數分配比例-電嘴入賞時

82% 右 15R 確變 (有電嘴補助)

18% 右 15R 通常 (電嘴補助 99 轉)

樂都

SLOTTO

パチスロ・柏青斯洛

最豐富的中機情報查詢
最專業的中機台攻
最即時的線上論壇
最廣大的電玩消費族
最有效活動廣告平台

盡在 樂都

SLOTTO

パチスロ・柏青斯洛



樂都



樂都社團討論區

歡迎加入FB粉絲團

<https://www.facebook.com/groups/happyslotto/>



各種演出說明

模式介紹

心滅 ZONE



通常時移行的先讀預告 ZONE
最大會持續四轉

牙狼模式



播放電視版 OP 的影像，陰我
封印模式中能量條滿後移行

英靈プリズン



大當中移行的 BONUS 場景
移行時魔戒 RUSH 繼續確定

陰我封印模式



鋼牙被封印在結界內的演出
右側的陰我能量調要注意
魔戒 RUSH (魔鏡場景)



魔戒 RUSH 的舞台有上面兩個場景，各有不同的演出

淨化場景



ホラー對決勝利後移行的話
就能獲得打倒クルスの關鍵
道具「列花之笛」

バラゴ模式



畫面分割成四個，立直成立時
會使用輪盤決定發展目標
魔戒 RUSH (棺場景)



ザルバ機會



魔戒 RUSH 結束後移行的 99
轉時短模式，按下按鍵完成
FACE OF 牙狼為超激熱

預告演出

迷你角色 STEP UP 預告



會依照滯在場景而有對應的三種演出，到達 STEP4 的話則為好機

螢幕 STEP UP 預告

英像 STE UP 預告



最大發展到第四階段，依照停止的 STEP 會播放

迷你角色會陸續增加，變成大畫面時為好機

對應的影像

信件預告

標題預告

次回預告



魔導火打火機將信件燒掉為好機

暗轉後出現文字會示唆發展

會發展對應的牙狼 SP 立直

收到黑色信件的話...

的目標

實寫展示預告

VFX 預告

烈火炎裝預告



變動開始後登場的角色會使圖案滑落的預告，立直成立後播放影片時為好機

全圖案消燈後發展，連打按鍵決定發展目標的預告，特殊切入演出發生時出現金色面板為激熱

立直後魔導火的火焰顏色會示唆期待度，紅色期待度高

三騎一閃機會



發展特定立直的專用預告，357 組合停止後發生

ホラー對決任務



變動開始時出現魔獸文字，會發展專用立直演出

OPENING 預告



除了前一代的兩種演出還加上電影版本跟只在小鋼珠機台上出現的特殊演出

擬似連預告



中間停止 7 圖案時發生，擬似連繼續時出現 LOGO 則機會上升

圖畫本同步擬似連預告



跟實寫相互交織的演出 全部有三種故事

斬裂畫面擬似連預告



角色將畫面切裂的話 則擬似連繼續

キバ滑落擬似連預告



立直成立後發生的擬似連預告 使左邊圖案滑落後則擬似連繼續

切入演出預告



龍崎或是バラゴ的切入演出 來告知好機

台詞預告



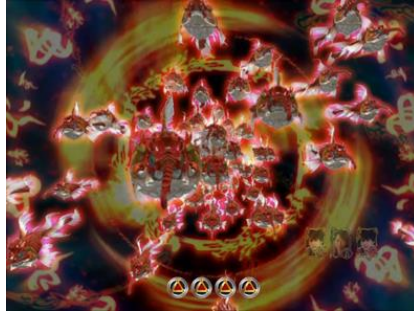
台詞的內容會示唆期待度 為バラゴ模式的限定演出

牙狼面板預告



牙狼模式的專用演出，面板將畫面覆蓋則發展牙狼 SP 立直

實寫預告 (魔界龍群)



立直後播放影片的激熱預告，騎士後出現上述群，為好機!

實寫預告 (英靈群)



立直演出

ゴンザ書庫立直



リン魔導筆立直



少年鋼牙立直



烈花之笛立直



使用 Q 版角色來進行演出的角色立直，期待度都不高，失敗後完成 FACE OF 牙狼則發展 SP 立直

邪美立直



バルチャス立直



鋼牙修行立直



バラゴ立直



展開四種實寫角色立直的影響，比 2D 角色立直期待度要高，基本還是期待失敗後是否會發展

ホラー對決立直



從ホラー對決任務發展
會展開與ホラー的一對一對決

三騎一閃立直



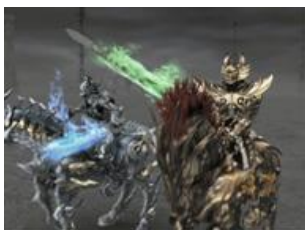
從三騎一閃機會發展，騎士三人合力使出攻擊
來打倒ホラー

メシア立直



立直後鋼牙變身發展的牙狼 SP 立直之一
與最強のホラー展開激戰

兩千隻擊破立直



牙狼與絕狼協力擊破無數的ホラー
殲滅全部的ホラー則獲得大當

心滅全回轉



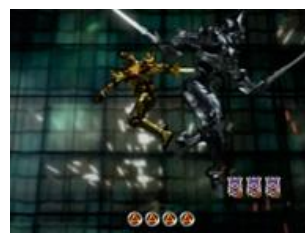
守護者全回轉



キバ全回轉



牙狼 VS 絕狼全回轉



本機搭載的全回轉演出有上面的四種，當然哪個都是大當濃厚

カルマ立直



與魔鏡ホラー カルマ展開對決
在電影中登場的強大ホラー

大號龍立直



牙狼 SP 立直中最高期待度的演出
對決小鋼珠限定的ホラー

開獎中的演出

First BATTLE



藍色圖案大當後發生的對決演出，能夠承受下クルスの攻撃則突入魔戒 RUSH

邪心劍擊



亂鏡擊波



蒼朱螺旋



クルスの攻撃有上面的三種，越右邊的攻擊危險度越高，期待度當然就越低

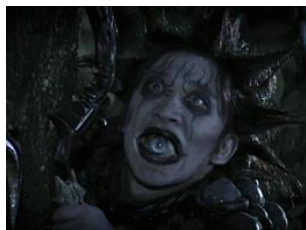
Second BATTLE



魔戒 RUSH 中發生的大當，會依照選擇的 GATE 而有不同的繼續演出

全部都一樣的時候則為魔戒 RUSH 繼續確定

ホラー種類



ホラーの種類跟前一代大致上一樣，追加新的ホラー5隻後總共有 28 種

先攻的話則繼續確定



ホラー對決首先會決定主導權
這邊獲得先攻使牙狼攻擊的話
則魔戒 RUSH 繼續

期待迴避或幫助的角色



被獲得先攻的話則期待迴避
或反擊或幫助角色登場
哪一個演出出現時則繼續確定

危機迴避



被攻擊的話則連打按鍵使牙狼
復活，失敗時也是有逆轉演出

零



烈花



アカザ



令人信賴的夥伴來幫忙的演出會在特定時間點發生，發生就是魔戒 RUSH 繼續

キバ對決



闇血邪劍



百刀劍亂



天皇降臨



棺場景中會發生與暗黑騎士的對決演出，有三種必殺技會攻擊牙狼，能成功承受下來嗎!?

ザルバ機會中的演出

召喚機會



超絕召喚機會



時短的ザルバ機會中會發生專用的演出。召喚機會為按下按鍵，超絕版為按鍵連打
完成 FACE OF 牙狼吧。超絶召喚機會發生時為好機

版權宣告：遊戲說明內容皆取材自網路整理，版權分屬各出處所有人

如有任何不妥與意見請與我們連絡，我們將盡快改善，感謝大家。

本機種資料僅供遊戲過程參考，不得做為開牌依據，更多詳細資料請上網：<http://slotto.com.tw>