

噬神者 解放重生

ゴッドイーター リザレクション

樂都機種介紹 QR



手機掃描 QR 進入機種介紹



導入年月 2024/07

六號機 AT TYPE

框體圖片



50 枚約可遊技轉數 31G

小役構成



ARAGAMI BURST



噬神



神機覺醒

轉輪配列

リール配列	リール 1	リール 2	リール 3
20	Blue	Green	Yellow
19	Blue	Yellow	Green
18	Red	Red	Red
17	Blue	Blue	Blue
16	Green	Yellow	Yellow
15	Yellow	Green	Yellow
14	Blue	Yellow	Green
13	GOD EATER	GOD EATER	GOD EATER
12	Blue	Blue	Blue
11	Green	Yellow	Yellow
10	Yellow	Green	Yellow
9	Blue	Yellow	Green
8	Blue	Blue	Blue
7	Blue	Blue	Blue
6	Green	Yellow	Yellow
5	Yellow	Green	Yellow
4	Blue	Yellow	Green
3	Green	Green	Green
2	Blue	Blue	Blue
1	Green	Yellow	Yellow

開獎條件

1. 規定轉數到達抽選 AT
2. 特殊小役抽選 CZ 後抽選 AT

轉輪凍結特典與確率

確率不明，通常時神櫻成立時有機會發生
特典為突入神墮

天井情報與恩惠

天井為通常時消化 1000G，天井到達時經由前兆當選 AT 確定

樂都

SLOTTO

パチスロ・柏青斯洛

最豐富的中機情報查詢
最專業的中機台攻
最即時的線上市論壇
最廣大的電玩消費族
最有效活動廣告平台

盡在 樂都

SLOTTO

パチスロ・柏青斯洛



樂都



樂都社團討論區

歡迎加入FB粉絲團

<https://www.facebook.com/groups/happyslotto/>



小役種類及瞄壓方式



首先左轉輪在轉輪上段附近瞄押黑 BAR

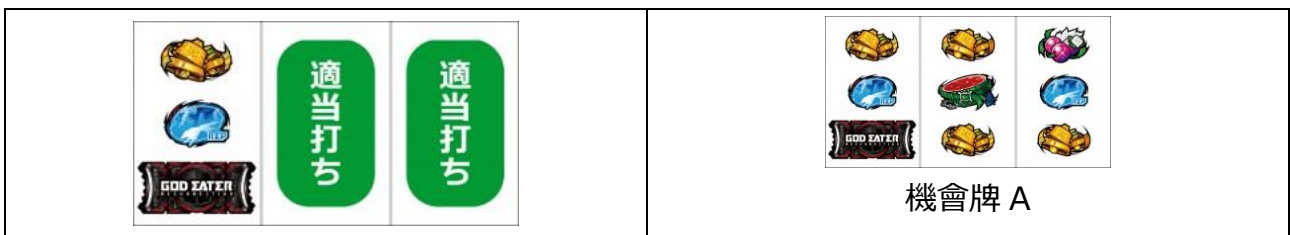


左轉輪中段紅櫻停止時為神櫻，中右轉輪可瞄押黑 BAR

左轉輪角紅櫻停止時，中右轉輪適當停止，右轉輪中段停止青再時為弱紅櫻，反之為強紅櫻



左轉輪下段黑 BAR 停止時，中右轉輪適當停止，銅鐘形成下圖牌型時為機會牌 A



左轉輪上段西瓜停止時，中轉輪瞄押西瓜，右轉輪適當停止，西瓜連線時為西瓜

西瓜有確實瞄押但是沒連線時為機會牌 B



AT 中的打法

有押順指示時照押順停止，第一轉輪出現大牌圖案指示時則必須瞄押大牌圖案

切入演出發生時則全轉輪瞄押畫面中指定圖案

其他演出時則照通常時打法瞄押即可

各種演出說明

場景與模式介紹

通常時的場景



入口



艾莉莎的房間



訓練所



咖啡廳



月之樂園



假期模式

通常時會依照滯在場景示唆內部狀態，弱櫻與西瓜成立時會抽選移行高確，咖啡廳為高確示唆
月之樂園則為超高確示唆。作戰區域後有機會移行的假期模式為特殊高確示唆

作戰區域



贖罪之街



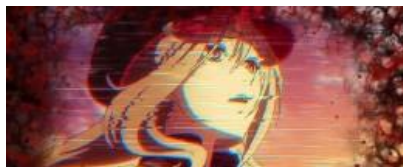
愚者的航空母艦



鎮魂的廢寺廟



感應現象



回想演出



連續演出

規定轉數消化後移行的 AT 前兆場景，感應現象(押順指示)發生時有機會移行作戰區域
上面那排越右邊的期待度越高，押順指示發生時出現角色回想演出時則真前兆期待度上升
最後會發展與荒神的對決，成功則當選 AT 濃厚

CZ



荒神防衛戰



殲滅模式

主要在特殊小役成立時抽選突入 CZ，小役期待度依序為弱櫻/西瓜 < 機會牌 < 強櫻
超高確中全部小役都會抽選 CZ，CZ 有上面兩種，右邊的期待度較高

ARAGAMI BURST



故事部分(AT)



交戰荒神(ST)

組成為純增約 9.0 枚/G 的故事 AT 以及 25G 的 ST 交戰荒神，AT 為差枚數管理型
初回為 100 枚開始，規定枚數到達後移行 ST，活性化對決勝利的話則獲得上乘枚數後再突入 AT
勝利期待度平均約 76%。突入上位 AT 的漆黑的捕食者或 PREMIUM AT 神墮時則期待度大

通常時的演出

紅櫻變換



紅櫻出現的下一轉敲下起動桿時發生的話
則弱櫻會升格強櫻，強櫻會升格神櫻
通常時與 AT 中都有機會發生

凍結



通常時神櫻出現的下一轉有機會發生的限定演出
發生時當選神墮濃厚，AT 中出現的話
則出現アマテラス濃厚

CZ 中的演出

荒神防衛戰



10G 繼續，RP 與特殊小役成立時會抽選凍結，凍結發生的時間點有好幾種
發生凍結的話則當選 AT 濃厚，成功期待度約 35%，最後一轉抽到 RP 以上為大好機

殲滅模式



至少繼續 15G 的荒神對決高確率模式，對決發展期待度：不中<銅鐘<RP<特殊小役
對決勝利則當選 AT，期待度約 57%。登場的荒神有四種，各有不同的弱點小役
抽到對應的弱點小役則勝利濃厚!?

ARAGAMI BURST 中的演出

對戰的荒神



對戰的荒神有 9 種，會依照第一轉的小役
抽選對戰的荒神，RP 較容易抽選好的
特殊小役則當選機會荒神以上濃厚
畫面右邊量的顏色為該荒神的弱點小役

活性化對決



交戰部分中 RP 與特殊小役會抽選發展
對決勝利的話則突入故事部分，對決中抽到
弱點小役則勝利濃厚+有機會發生 OVER KILL
OVER KILL 的話則會獲得神機覺醒

噬神



パニッシャー



ベンディガー

活性化對決勝利後的主要報酬獲得契機，會發生 1G 結束的上乘演出，且獲得 200 枚以上
會依照捕食形態演出種類有不同的上乘期待度：壺式<ミズチ<パニッシャー<ベンディガー<
金ノ罎，ベンディガー中猜中二擇則上乘 510 枚以上，金ノ罎則上乘 510 以上濃厚

神機覺醒



至少繼續 8G，每轉上乘 30 枚以上，成立 RP 或特殊小役則上乘枚數上升
突入時的切入演出種類會示唆繼續期待度，希歐背景則可期待高繼續率

結合崩壞



捕食目停止、活性化對決發展時的一部分、結合崩壞庫存放出時的機會演出
結合崩壞發生時會追加弱點小役使勝利期待度上升，RP 也有機會變成弱點小役

BURST 系統



艾莉莎



索瑪

規定 BURST 點數到達時會發動此系統，ST 轉數會停止減少，且會依照登場的角色有不同恩惠
浩太為 RP 成立時發展對決，艾莉莎為銅鐘抽選對決+RP 發展對決確定
索瑪為銅鐘跟 RP 都發展對決，咲夜為轉數會停止較久，龍膽為 OVER KILL 濃厚

芬里爾之牙



AT 初當時到達規定的偏食因子時突入的紅 7 連線高確率，至少 10G 間全小役抽選庫存
也有機會獲得複數個庫存，瞄押切入演出的背景顏色要注意

特化「逆鱗ハンニバル討伐戦」



交戦荒神時的一部分會突入的特殊 ST，至少繼續 50G，會展開賭上突入解放重生之門的對決
突入時沒有特殊小役，但結合崩壞率較高，勝利期待度約 75%。對決勝利則突入解放重生之門
且剩餘的轉數會繼承到解放重生之門那邊，所以越早勝利越有利

解放重生之門



初期 50G+逆鱗ハンニバル討伐戦的剩餘轉數，消化中全部小役都會抽選點數
累積六點時會發生判定演出，角色每覺醒一次就會獲得恩惠
恩惠有漆黑的捕食者、結合崩壞庫存、神墮

漆黑的捕食者



上面的報酬以及故事結束時的一部分，又或是 ENDING 後移行有利區間時所突入的上位 ST
跟荒神交戰時會追加一個弱點小役，勝利期待度平均上升到 84%

神墮



各種契機有機會突入的 PREMIUM AT，畫面暗轉後龍膽覺醒的話則上乘 510 枚以上
1SET 4G，LOOP 率約 90%，當選時期待枚數約 3500 枚，結束後突入漆黑的捕食者或是神墮

各種確率

基本 SPEC

設定	1	2	3	4	5	6
AT 初當	1/351.9	1/344.5	1/330.1	1/317.0	1/302.2	1/290.3
機械割	97.9%	98.9%	101.1%	105.6%	110.0%	114.9%

本機有搭載檢定試驗用的設定 L，機械割非常低請注意

版權宣告：遊戲說明內容皆取材自網路整理，版權分屬各出處所有人

如有任何不妥與意見請與我們連絡，我們將盡快改善，感謝大家。

本機種資料僅供遊戲過程參考，不得做為開牌依據，更多詳細資料請上網：<http://slotto.com.tw>