

Smartslot 秘寶傳

スマスロ秘宝伝

樂都機種介紹 QR



手機掃描 QR 進入機種介紹



導入年月 2025/12

六號機 AT TYPE

框體圖片



50 枚約可遊技轉數 32G

小役構成



BIG BONUS

雙線紅 7 純增約 300 枚

單線紅 7 純增約 200 枚



REG BONUS 純增約 70 枚



1.3.15 枚.



1.4 枚



1 枚



REPLAY

轉輪配列

リール配列

20	Watermelon	Cherry	Heart
19	Blue Bell	Watermelon	Yellow Bell
18	Yellow Bell	Watermelon	Watermelon
17	Red 7	Blue Bell	Red 7
16	Blue Bell	Red 7	Blue Bell
15	Red 7	Cherry	Red 7
14	Blue Bell	Watermelon	Yellow Bell
13	Yellow Bell	Yellow Bell	Watermelon
12	Watermelon	Blue Bell	Cherry
11	Blue Bell	PYRAMID	Blue Bell
10	Watermelon	PYRAMID	Blue Bell
9	Blue Bell	PYRAMID	Yellow Bell
8	Yellow Bell	Yellow Bell	Watermelon
7	PYRAMID	Blue Bell	PYRAMID
6	Cherry	Watermelon	Blue Bell
5	Watermelon	Blue Bell	Blue Bell
4	Blue Bell	Watermelon	Yellow Bell
3	Yellow Bell	Yellow Bell	Watermelon
2	Heart	Blue Bell	Cherry
1	Cherry	Heart	Blue Bell

開獎條件

1. 小役抽選 BONUS 或高確率
2. 規定轉數到達時抽選高確率
3. 經由高確率抽選 BONUS

轉輪凍結特典與確率

確率不明，特典為雙線連線 BB 五次+
突入傳說 ST LONG

天井情報與恩惠

天井為 BIG 後消化 799G 或是 REG 後消化 649G

天井到達時經由前兆當選 BONUS 確定

樂都

SLOTTO

パチスロ・柏青斯洛

最豐富的機種情報查詢
最專業的中文機台攻略
最即時的線上論壇討論
最廣大的電玩消費族群
最有效的活動廣告平台

盡在 樂都

SLOTTO

パチスロ・柏青斯洛



樂都



樂都社團討論區

歡迎加入FB粉絲團

<https://www.facebook.com/groups/happyslotto/>



小役種類及瞄壓方式



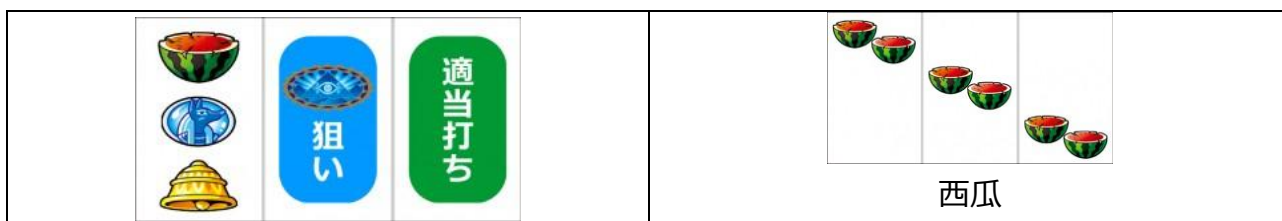
首先左轉輪約在轉輪上段附近瞄押黑 BAR

左轉輪停止紅櫻時，中右轉輪適當停止，中右轉輪中停止金字塔圖案或是右轉輪中段沒有停止銅鐘時則為紅櫻機會牌，無上述停止牌型時則為一般的紅櫻



左轉輪下段黑 BAR 停止時，中右轉輪適當停止

左轉輪上段停止西瓜時，中轉輪瞄押金字塔圖案，右轉輪適當停止，西瓜連線時為西瓜



以下的停止牌型為機會牌，基本上只要轉輪中出現金字塔圖案且沒其他小役連線則為機會牌



金字塔上段連線、中段連線、左上右斜下連線時為強機會牌

擬似 BONUS 中的打法 有押順指示時照押順停止，特殊小役指示發生時請瞄押該小役

各種演出說明

模式與 BONUS 介紹

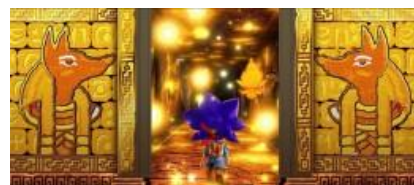
通常場景



通路場景



樓梯場景



神秘場景



シャロン場景



オタカラ導

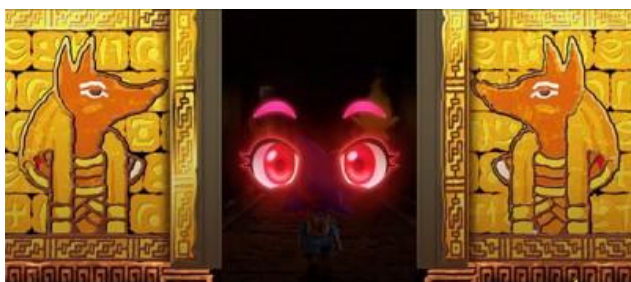
通常時上面三個場景與シャロン場景為基本場景，場景變成綠色的オタカラ導為規定轉數消化時為契機移行，約 30%突入高確率。前次 BONUS 算起前兩次的オタカラ導突入高確率的期待度更高
規定轉數在紅櫻或西瓜成立時有機會大幅減少

高確率



通常時的機會牌(確率 1/124)成立時的 50%以上
會抽選突入的 CZ，設定 1 總突入率約 1/181.7
高確率繼續 11G，機會牌確率上升到 1/15.5
抽到機會牌當選 BONUS 濃厚，期待度約 60%
此高確率內部為純正 BONUS，得分超過 11 枚
則結束，消化中會有個順押時的內部機會牌
發生中押指示時則停止三連黑 BAR 確定

傳說模式



BB 後的 50%以上及 RB 後的 30%以上
所移行的模式(偶數設定時較容易移行)
每轉全小役都會抽選高確率，當選率約 1/12.8
傳說模式有較容易轉落的 SHORT 以及
比較難轉落的 LONG，LONG 滯在時 BB 比例
會上升到約 80%。傳說模式滯在時會發生
一些示唆演出必須要注意

BONUS



REG BONUS



BIG BONUS

BONUS 為純增 5.0 枚/G 的 AT。RB 純增約 70 枚，消化中的角色介紹有一些秘密存在

BB 會依照 7 連線數而純增枚數有所變化，單線為 200 枚、雙線為 300 枚

傳說模式中當選 BB 時則全部為雙線，消化中期待當選押分高確率或是アヌビス BONUS

克雷雅高確率



アヌビス BONUS 後或 RB 中成立兩次機會牌為契機移行的 CZ，成功則突入傳說 ST LONG

滯在中抽選跟通常時的高確率一樣

成功期待度約 60%

ST LONG 高確率



雙線 BB 約 80%LOOP 的上位 CZ，BB 結束後會立刻再度突入此 CZ，突入時期待枚數 3000 枚

失敗時會移行傳說模式

通常時的演出

連續演出



鬼魂輪盤



石板輪盤



地板陷阱



大岩石陷阱



巨龍對決



逃出



台車演出

連續演出大多繼承初代，成功的話則突入高確率

轉輪凍結



RP 連線時的第三停止後有機會發生的本機最強演出，獲得雙線連線 BB 五次+突入傳說 ST LONG

高確率中的演出

高確率待機中



高確率開始畫面到純正 BONUS 連線之間會
滯在此，逆押瞄押金字塔圖案演出發生時
抓到右斜下的銅鐘.金字塔.金字塔.連線時則開始
BONUS，沒有抓牌的話則不會開始要注意
如果形成金字塔連線的話則獲得 BB+押分高確率
庫存濃厚。如果此期間成立機會牌則高確率
成功濃厚+獲得押分高確率濃厚

BB 高確率



成功期待度跟通常的高確率一樣約 60%
成功則當選 BB 濃厚

BONUS 待機中



高確率成功後必須要把純正 BONUS 消化完
所以滯在的狀態，當然一樣特殊小役確率會上升
所以抽到機會牌時會抽選高確率庫存
期待度依序為：隱藏機會牌<機會牌<強機會牌
成立兩次機會牌後庫存期待度會大幅上升

無限高確率



突入時為成功濃厚的高確率，期待當選 BB 吧

演出



發現寶藏演出



克蕾雅祈禱演出



神之聲演出

高確率中的演出當然也繼承初代，發現寶藏演出中寶箱中的內容會有期待度的高低
克蕾雅祈禱演出基本上數值越高則期待度越高。神之聲演出發生時則為大好機，出現鐵板則當選
BONUS 濃厚。高確率開始時可以選擇初代模式，則演出會完全跟初代一樣

BONUS 中的演出

押分高確率抽選



BONUS 消化中的特殊小役會抽選押分高確率
當選則 BONUS 結束的押分時就會突入高確率
RB 中抽到兩次機會牌則當選克蕾雅高確率濃厚

アヌビス BONUS 的抽選



BONUS 中有機會升格此，連莊次數為三的倍數
則升格期待度較高，消化中性能跟通常 BB 一樣
但是結束後會突入克蕾雅高確率

滯在傳說模式的示唆演出

壁畫演出



出現上面演出且青再連線的話
則滯在傳說模式濃厚
不論演出時成立青再或銅鐘時
發生特殊閃爍也為滯在濃厚

過場畫面演出



沙金



舔舌大魔神

出現沙金為傳說模式滯在濃厚
出現舔舌大魔神則滯在傳說 LONG 濃厚

介面變化



滿月



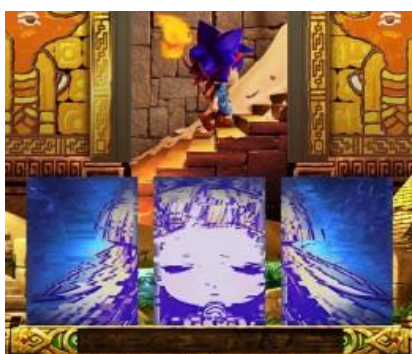
紅月



金字塔有否

有機會滯在傳說模式時要注意轉輪左右兩旁的介面，出現滿月或金字塔有否則滯在傳說模式濃厚
出現紅月則滯在傳說 LONG 濃厚

守護的克蕾雅演出



轉輪前出現(弱)



轉輪前出現(強)



克蕾雅燈

轉輪前出現時有機會滯在傳說模式，移行通常場景還發生的話則滯在傳說模式濃厚
克蕾雅燈亮的话則滯在傳說模式濃厚，閃紅燈則為傳說 LONG 濃厚

各種確率

基本 SPEC

設定	1	2	3	4	5	6
BONUS	1/170	1/168	1/166	1/161	1/156	1/147
AT	1/416	1/406	1/394	1/361	1/327	1/292
出玉率	97.7%	99.1%	100.9%	105.4%	109.5%	113.7%

版權宣告：遊戲說明內容皆取材自網路整理，版權分屬各出處所有人

如有任何不妥與意見請與我們連絡，我們將盡快改善，感謝大家。

本機種資料僅供遊戲過程參考，不得做為開牌依據，更多詳細資料請上網：<http://slotto.com.tw>