

A-SLOT+異世界四重奏

A-SLOT+異世界かるてっと



導入年月 2026/04
六號機 BT TYPE

樂都機種介紹 QR



手機掃描 QR 進入機種介紹

框體圖片



50 枚約可遊技轉數 33G

小役構成



BIG BONUS

最大純増 179 枚+BT



BIG BONUS

最大純増 155 枚+BT



異世界四重奏 BONUS

最大純増 95 枚+BT



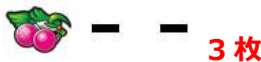
異世界四重奏目 直撃 BT



3.4.15 枚



3.4 枚



3 枚



REPLAY

轉輪配列

リール配列	リール 1	リール 2	リール 3
21	Blue Circle	Blue Circle	Yellow Star
20	Yellow Star	Yellow Star	Blue Circle
19	Red Fruit	Yellow Star	Red Fruit
18	Yellow Star	Red Fruit	Blue Circle
17	Blue Circle	Blue Circle	Yellow Star
16	Blue Circle	Red Fruit	Blue Circle
15	Blue Circle	Yellow Star	Red Fruit
14	Red Fruit	Red Fruit	Yellow Star
13	Yellow Star	Blue Circle	Yellow Star
12	Blue Circle	Blue Circle	Blue Circle
11	Black Square	Yellow Star	Red Fruit
10	Red Fruit	Black Square	Black Square
9	Red Fruit	Red Fruit	Yellow Star
8	Yellow Star	Blue Circle	Blue Circle
7	Blue Circle	Red Fruit	Red Fruit
6	Red Fruit	Yellow Star	Red Fruit
5	Red Fruit	Red Fruit	Red Fruit
4	Red Fruit	Blue Circle	Yellow Star
3	Blue Circle	Red Fruit	Blue Circle
2	Red Fruit	Yellow Star	Red Fruit
1	Yellow Star	Red Fruit	Red Fruit

開獎條件

1. 轉轉抽選 BONUS
2. BONUS 後或是當選異世界四重奏目後突入 BT
3. BT 中高機率抽選 BONUS

天井情報與恩惠

本機台沒有搭載天井

樂都

SLOTTO
パチスロ・柏青斯洛

最豐富的中線電活
最專業的中線電活
最即時的線電活
最廣大的線電活
最有效的線電活

各種中文線上玩活動
情報機台論壇消費廣告
查詢攻略討論族群平台

盡在 樂都 SLOTTO
パチスロ・柏青斯洛



樂都



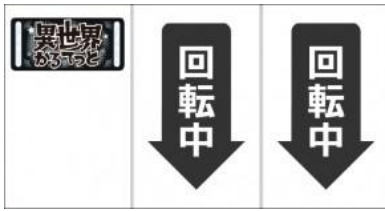
樂都社團討論區

歡迎加入FB粉絲團

<https://www.facebook.com/groups/happyslotto/>



小役種類及瞄壓方式

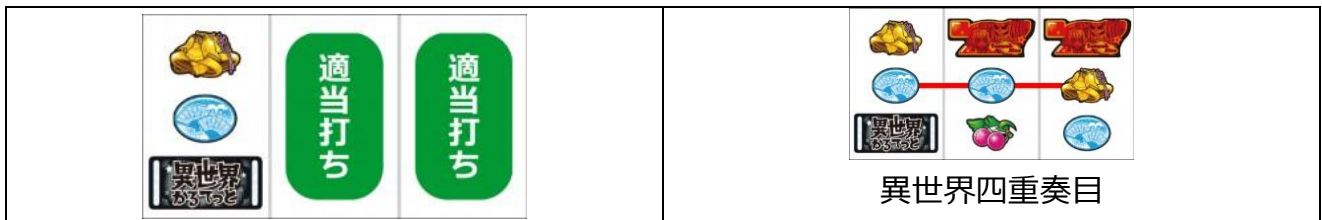


首先左轉輪在上段附近瞄押黑 BAR

左轉輪紅櫻停止時，中右轉輪適當停止，沒有再再鐘連線時為紅櫻，有則為異世界四重奏目

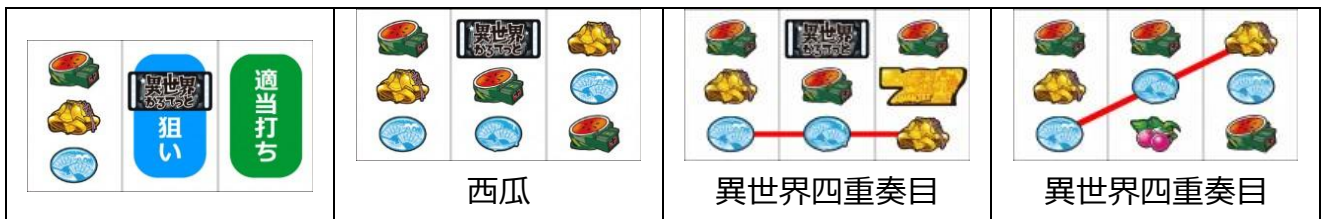


左轉輪下段黑 BAR 停止時，中右轉輪適當停止，再再鐘連線時為異世界四重奏目



左轉輪西瓜停止時，中轉輪瞄押黑 BAR，右轉輪適當停止

西瓜連線時為西瓜，再再鐘連線時異世界四重奏目



以下牌型出現時為立直目



BONUS 中的打法



BONUS 中必須獲得一次 14 枚才能使總純增最大，首先適當停止中轉輪

之後左轉輪瞄押雙紅 7，最後適當停止右轉輪即可。成功瞄押一次後皆順押消化即可

本機基本演出說明

模式與 BONUS 介紹

BONUS



BIG BONUS(BAR)



BIG BONUS(紅 7)



BIG BONUS(藍 7)



異世界四重奏 BONUS

BONUS 全部有四種，BAR 連線的 BB 最大純增 179 枚，紅 7 或藍 7 連線的 BB 最大純增 155 枚

異世界四重奏 BONUS 最大純增 95 枚，哪個 BONUS 結束後都會突入 BT

初當時一定為 BB 以上，異世界四重奏 BONUS 只會在 BT 中當選

必須要注意異世界四重奏 BONUS 中出現的角色會有設定示唆

BT



上乘機會



額外機會



異世界四重奏機會

BT 有三種，BB 後為上乘機會、異世界四重奏 BONUS 為額外機會、直擊 BT 為異世界四重奏機會

哪個 BT 內部抽選都一樣，BONUS 當選期待度都超過 50%，BT 中 RP 以外會抽選 BONUS

RP 則會抽選 BONUS 或是轉落。上乘機會與額外機會中可以切換演出到異世界四重奏機會

異世界四重奏機會有六種演出類型可以選

版權宣告：遊戲說明內容皆取材自網路整理，版權分屬各出處所有人

如有任何不妥與意見請與我們連絡，我們將盡快改善，感謝大家。

本機種資料僅供遊戲過程參考，不得做為開牌之依據，更多詳細資料請上網：<http://slotto.com.tw>

通常時的演出

移行學園祭場景



通常時有幾個基本場景，但是移行學園祭場景時
為當選 BONUS 或是直擊 BT 的好機
出現 LOGO 時期待度上升

轉輪鎖定



轉輪向上轉動時為發生轉輪鎖定
為特殊小役或是當選 BONUS 的好機

聚光燈演出



聚光燈亮 1~4 個的演出
亮 4 個燈時為直擊 BT 的好機

AQUA 之杖演出



杖橫越畫面的演出，為對應 RP
左轉輪出現紅櫻或西瓜時為當選
BONUS 或 BT 濃厚!?

拉姆登場演出



拉姆登場時為直擊 BT 的好機
各種時間點都有機會發生
出現時間點在當轉越後面越強

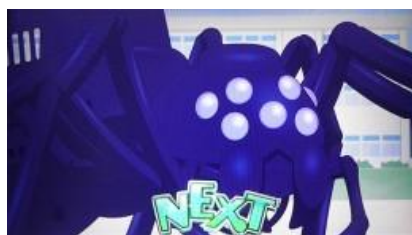
黑鮪魚攻略戰



分三次攻擊將鮪魚生魚片吃完則當選 BONUS 濃厚的連續演出，雷姆來幫忙或是 % 數越大時期待度
越高，攻擊時星星數越多的角色則期待度越高，此演出 BONUS 期待度約 70%



破壞者對決



與機械要塞破壞者展開對決的連續演出，對決勝利的话則當選 BONUS，發展此演出時為大好機

BT 中的抽選

RP 以外的抽選



RP 以外成立時不會轉落通常，會依照成立小役有 BONUS 的期待度高低，銅鐘約 13% 西瓜約 52%、紅櫻約 75% 當選 BONUS，不中牌型有可能出現立直目，此時當選 BB 濃厚

RP 的抽選



RP 為 BONUS 判定小役，成立時當選 BONUS 或是轉落通常濃厚，約 20% 當選 BONUS 判定失敗則移行通常場景，但有時會發生逆轉演出當選 BONUS，移行通常後要注意有無演出

上乘機會/額外機會中的演出

上乘機會中的演出



上乘機會中小役連線時出現文字時為當選 BONUS 的好機，基本為藍色字，紅色字為 BONUS 濃厚

額外機會中的演出



恐怖!存在 X



竊盜機會

額外機會中發生上面兩個演出時當選 BONUS 期待度高，右邊的演出為 BONUS 當選濃厚

異世界四重奏機會中的演出

運動會場景



為平衡告知型，轉輪顏色變化時
為好機，可能發展各項競賽演出
勝利則當選 BONUS

快盜天使場景



為機會告知型，主要為告知成立
小役，突然出現其他角色時
期待度上升

愛場景



為切入演出告知型，巧克力的
顏色升格時期待度也上升
最後發生切入演出時抓到
BONUS 連線則開始 BONUS

警示燈芸芸場景



警示燈告知型，芸芸越接近時
則期待度越高，頭上的警示燈
亮的话則當選 BONUS 濃厚

盾場景



為一步登天告知型，發生一步
登天切入演出時為當選
BONUS 濃厚的場景

CLASSIC 場景



為電燈告知型，BONUS 以外
都不會發生任何演出
小役後要注意轉輪停止牌型

各種確率

基本 SPEC

設定	1	2	5	6
初當	1/197.6	1/193.9	1/175.4	1/161.1
BONUS 合算	1/99.9	1/98.1	1/89.1	1/82.1
出玉率①	97.9%	99.9%	104.4%	109.0%
出玉率②	99.0%	101.1%	105.7%	110.6%

機械割②為完全攻略時的出玉率